

BAROMÈTRE 2020 JEUNES, MUSIQUE & RISQUES AUDITIFS

FOCUS JEUNES & RISQUES AUDITIFS

MÉTHODOLOGIE

Ce baromètre annuel s'appuie sur le dispositif de concerts pédagogiques Peace&Lobe® à l'issue duquel 5389 jeunes collégien·nes et lycéen·nes ont répondu à un questionnaire dans le cadre de leur année scolaire 2019/2020. Les résultats permettent de suivre chez les 12-18 ans, leurs rapports à la musique et aux risques auditifs.

Les jeunes aiment la musique ! Que ce soit chez des ami·es ou en concert, il se retrouvent dans des lieux avec des niveaux sonores élevés. L'accompagnement musical qui est devenu permanent ne se fait pas toujours de façon responsable. Les résultats du Baromètre permettent de pointer les comportements à risques chez les adolescent·es et ouvre des pistes de réflexion sur l'évolution des messages de prévention.

L'USAGE PRÉDOMINANT DES ÉCOUTEURS



1 adolescent·e sur 5 passe plus de 5 heures par jour avec des écouteurs sur les oreilles. 1 sur 10 écoute de la musique ou des sons amplifiés 7 heures ou plus par jour. Les plus de 15 ans sont ceux qui écoutent le plus de musique chaque jour.



LES MODALITÉS D'ÉCOUTE

47%
des jeunes

écoutent la musique à des niveaux pouvant causer des troubles auditifs.

Le niveau maximum autorisé des baladeurs et smartphone en Europe est de 100 dB(A). À ce niveau, le temps d'écoute hebdomadaire toléré est de 2h. Le danger dépend du niveau sonore et de la durée d'exposition.

57%
des jeunes

préfèrent les écouteurs pour écouter du son, 26% les enceintes bluetooth et 17% les casques (externe).

Le temps passé avec des écouteurs (pour écouter de la musique, regarder des vidéos, jouer à des jeux) est très significatif : 19% des adolescent·es le font plus de 5h/ jour.

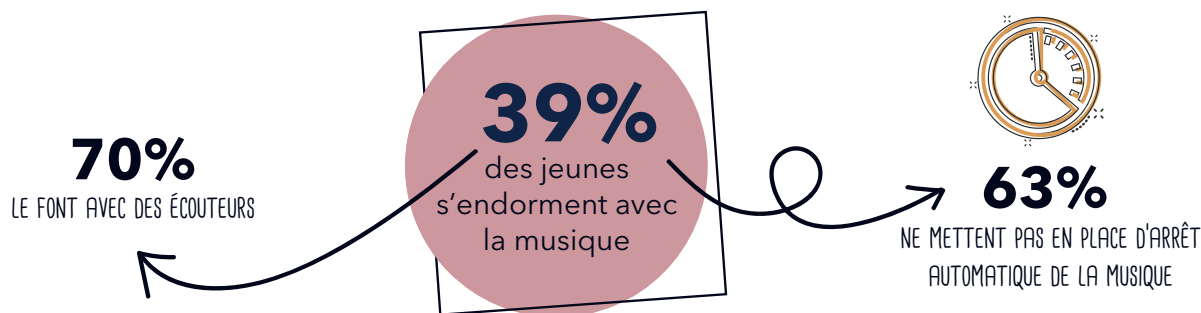
65%
des jeunes

écoutent avec un seul écouteur.

73% des jeunes qui écoutent de la musique avec un seul écouteur le font en discutant, 32% en faisant leurs devoirs et 13% en cours.



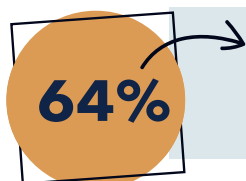
L'ENDORMISSEMENT, LE CASQUE VISSÉ AUX OREILLES



82% de ces jeunes laissent la musique entre 15 min et 1h.

Le pourcentage de jeunes qui n'écoutent jamais de musique en s'endormant est en augmentation : **+13PTS** par rapport à l'an dernier.

L'ÉCOUTE PROLONGÉE AVEC DES ÉCOUTEURS : SOURCE PRINCIPALE DE TROUBLES AUDITIFS



Des jeunes déclarent que l'écoute prolongée avec des écouteurs est la cause de leurs troubles auditifs.

Ce chiffre est en augmentation depuis l'an dernier **+2PTS** (62%).

LES TROUBLES AUDITIFS RESSENTIS



TROUBLES LES PLUS PRÉSENTS

64% **1** SIFFLEMENTS / BOURDONNEMENTS

52% **2** IMPRESSION DE MOINS BIEN ENTENDRE

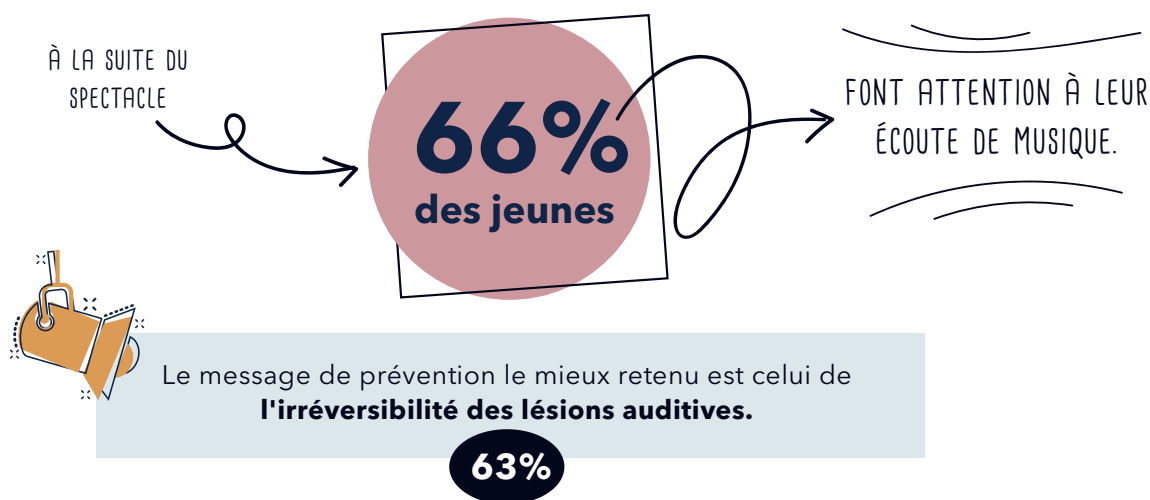
43% **3** MAUX DE TÊTE

La moitié des jeunes ne parlent jamais à qui que ce soit de ces problèmes.

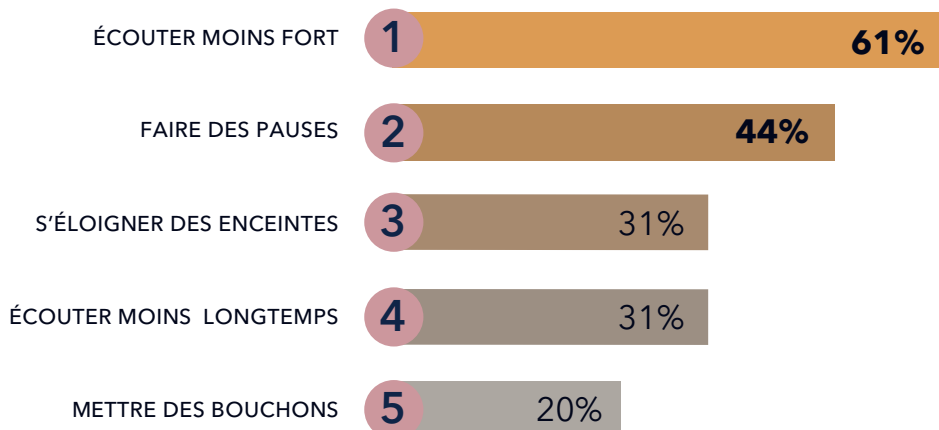
L'IMPACT DU SPECTACLE PEACE&LOBE® ET LA RÉCEPTION DES MESSAGES DE PRÉVENTION



Peace&Lobe® est un label de concerts pédagogiques sur les risques auditifs développé par AGI-SON et ses relais régionaux. L'objectif : apprendre aux collégien·nes et lycéen·nes à doser leur exposition au son dans leur vie quotidienne (concerts, écoute au casque, pratiques instrumentales,...).



LES CHANGEMENTS DE COMPORTEMENTS ENVISAGÉS



Un chiffre plus inquiétant concerne **13%** de l'ensemble des jeunes qui reconnaissent des comportements risqués mais ne veulent pas changer. Il.elle.s étaient néanmoins **21,9%** l'an dernier.



LES 3 FOCUS DU BAROMÈTRE 2020 :

- Jeunes et musiques enregistrées
- Jeunes musicien·nes et risques auditifs
- Jeunes et risques auditifs

COMMANDITAIRE :



RÉALISATION :



Sociologie et Conseil
www.soco-etudes.com