



DOSSIER DE PRESSE

LE MOIS DE LA GESTION SONORE

NOVEMBRE 2020 - 11 ÈME ÉDITION

#OuiLoveMusic

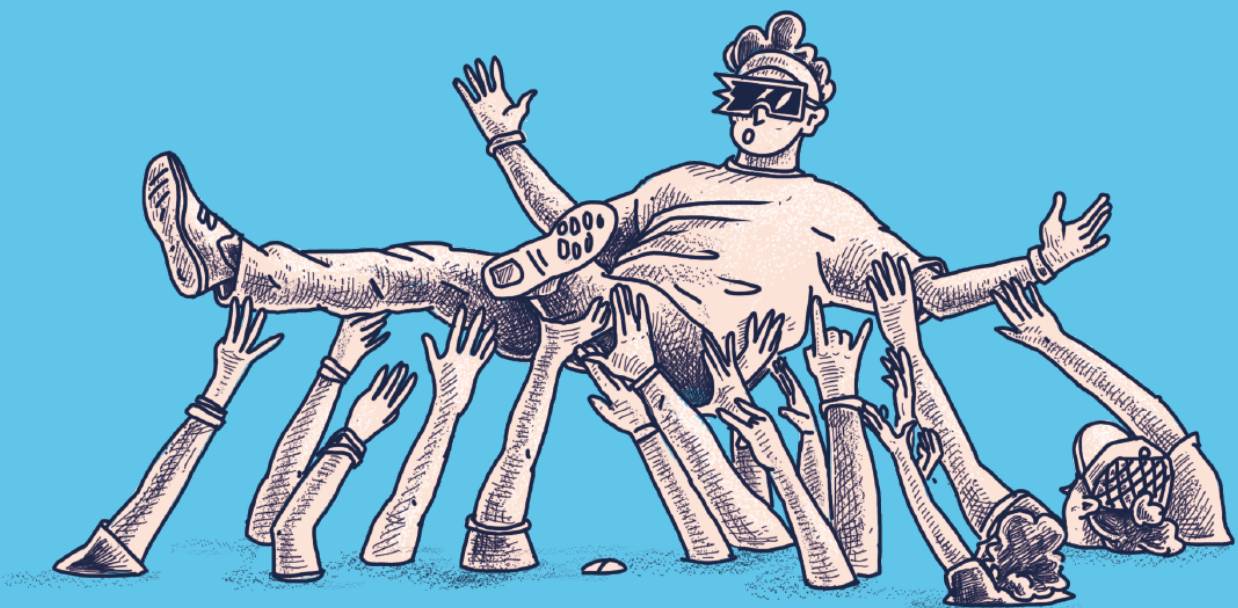
contact presse : Marion GOUGEAT
com@agi-son.org - 06 51 83 37 16

agi
son

agir pour une bonne gestion sonore

SOMMAIRE

- LE MOIS DE LA GESTION SONORE EN BREF p 3
- L'ASSOCIATION AGI-SON ET SES RELAIS p 4 - 5
- LA CAMPAGNE DE PRÉVENTION HEIN?! p 6 - 7
- LES BAROMÈTRE 2020 :
PUBLICS DE CONCERT ET RISQUES AUDITIFS p 8
JEUNES, MUSIQUE ET RAPPORTS AUX RISQUES AUDITIFS p 9
- LE PROGRAMME DES PERSPECTIVES SONORES #5, LES JOURNÉES PRO p 10 À 12
- LE PROGRAMME DU MOIS DE LA GESTION SONORE p 13 À 21
- LES PARTENAIRES p 22



LE MOIS DE LA GESTION SONORE EN BREF :

En novembre, AGI-SON prend soin de vos oreilles !

Notre environnement sonore est de plus en plus bruyant, nos habitudes d'écoutes au casque sont de plus en plus fréquentes et il est évident que la préservation de notre capital auditif est **enjeu de santé publique** qui nous concerne tous individuellement.

Porté par le secteur des musiques amplifiées, le Mois de la Gestion Sonore offre l'occasion de **questionner notre rapport aux sons amplifiés mais aussi plus largement notre exposition quotidienne au son**. Cette opération nationale s'adresse à la fois au **grand public et aux professionnels** et s'articule autour de diverses thématiques :

- la prévention des risques auditifs
- l'éducation au sonore
- le cadre réglementaire
- l'accompagnement des artistes dans leur gestion du son

LA CAMPAGNE HEIN?!

+ de 1000 lieux musicaux participent au déploiement de HEIN?!, la campagne de prévention des risques auditifs liés à la pratique et à l'écoute des musiques amplifiées.

LES DEUX ENQUÊTES NATIONALES D'AGI-SON

Baromètre 2020 : publics de concerts et risques auditifs

Baromètre 2020 : Jeunes, musiques et rapports aux risques auditifs

LES PERSPECTIVES SONORES

Deux journées professionnelles à la croisée des secteurs du spectacle vivant, de la santé, de l'environnement, de l'enseignement et de la formation...

DES WÉBINAIRES

Ce nouveau format s'adresse aux professionnels pour faire avancer la question de la prévention, de la gestion et de la qualité sonore dans le spectacle vivant musical.

DES ACTIONS EN RÉGION

Les **relais régionaux** proposent un programme varié à destination du grand public, des scolaires et des professionnels : concerts pédagogiques, rencontres, débats, moulages de protections auditives, expositions ...

[AGI pour une bonne gestion SONore]

AGI-SON défend la création et la qualité sonore dans l'écoute et la pratique des musiques amplifiées.

Créée en 2000, suite au décret «lieux musicaux» de 98, l'**association œuvre pour une gestion sonore maîtrisée**, conciliant préservation de la santé publique, respect de l'environnement et maintien des conditions d'exercice de la pratique musicale.

AGI-SON fédère plus de 50 organisations nationales et régionales du secteur du spectacle vivant musical : syndicats, organismes de formation, fédérations, festivals...

L'association a pour but de :

Contribuer à la réflexion et à la mise en œuvre de moyens de prévention, d'éducation et de formation dans la gestion des musiques amplifiées.

Impulser et promouvoir le développement d'actions au plan national et local pour une meilleure gestion sonore.

Accompagner les professionnels du secteur dans la mise en application des réglementations en matière de diffusion musicale.

AGI-SON est UN ESPACE UNIQUE DE CONCERTATION entre les professionnels de la musique, de la santé, de l'éducation et les pouvoirs publics.

Son champ d'action est national grâce à l'implication de ses 27 relais régionaux.

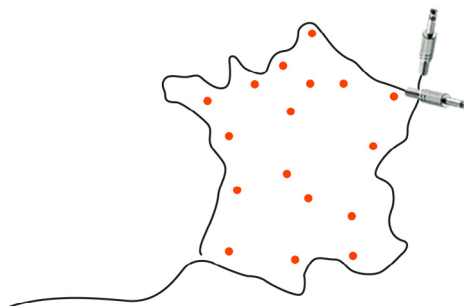
Ses actions se déploient autour de 4 pôles

SENSIBILISATION & PRÉVENTION

ÉDUCATION AU SONORE

EXPERTISE & CONCERTATION

FORMATION PRO & INFORMATION



et s'adressent à des publics divers :

- Les professionnels du spectacle vivant, de la santé, de l'éducation, de l'enseignement.
- Les musiciens
- Les jeunes et les parents
- Les spectateurs

Ses dispositifs les plus connus sont : les campagnes de prévention HEIN?! et Mobyly'Son, les concerts pédagogiques Peace&Lobe®, la plateforme numérique EduKson.org, le Ouïe Kit Festival, les mesures sonores Opér@'Son, le Mois de la Gestion Sonore...

+ d'informations : www.agi-son.org

LES RELAIS RÉGIONAUX

Auvergne-Rhône-Alpes

GRAND BUREAU

Grand Bureau
Samuel FERREIRA
samuel.ferreira@grandbureau.fr
04 72 00 95 21

Bourgogne-Franche-Comté



La FEMA
Diane LOICHOT
diane@femabfc.org
03 80 48 86 04

Bretagne

Espace de coopération pour les musiques actuelles en Bretagne
Julien PION
coop.ma.bretagne@gmail.com
07 87 29 27 21

Centre-Val de Loire



FRACA-MA
Yann Ryk
yann@fracama.org
02 38 54 07 69

Grand Est



POLCA
Anne-Laure PRUNIER
prevention@polca.fr
03 26 88 35 82



Réseau Jack
Kevin MATZ
crma@reseaujack.fr
09 83 03 40 93



Musiques Actuelles en Alsace
Pierre POUDOULEC
agi-son@musiquesactuelles.net
03 88 32 50 76



L'Autre Canal
Michel FASSE
actionculturelle@
lautrecanalnancy.fr
03 83 38 44 87

Hauts-de-France



AUTOUR
DES RYTHMES
ACTUELS

L'ARA
Nathanaëlle LESCHEVIN
actionculturelle@ara-asso.fr
03 20 28 06 57



Haute-Fidélité
Clément FALCE
clement.falce@haute-fidelite.org
03 20 73 22 56



La Lune des Pirates
Vincent RISBOURG
vincent.risbourg@lalune.net
03 22 97 31 52

Ile-de-France



Le RIF
Charlotte
BEDHOUCHE
charlotte@lerif.org
01 40 18 06 92

Normandie

FAR
David FOLLIOU
accompagnement@le-farf.fr
02 31 27 88 17



Le Kalif
Stéphane MAUNIER
stephane@lekalif.com
02 35 98 35 66



Le SNARK
Françoise GRIEU
contact@snark.fr
02 31 85 90 00

Nouvelle Aquitaine



Fédération Hiéro Limoges
Jérémy GALLIOT
jeremyhiéro@gmail.com
05 55 10 00 84



LE RIM (Poitiers)
Nicolas ANTOINE
nicolas.antoine@le-rim.org
05 49 55 78 30

Café Music (Mont de Marsan)
Pauline BANCHEREAU
p.banchereau@lecafemusic.com
05 58 85 92 92



La Nef (Angoulême)
Adeline SOURISSEAU
a.sourisseau@lanef-musiques.com
05 45 25 97 00

Occitanie



Octopus
Barbara GOFFINET
prevention@federation-octopus.org
06 98 78 29 01

Pays de la Loire

Le Pôle
Elodie WABLE
elodie@lepole.asso.fr
02 40 20 03 25



Région sud



PAM
David LLODRA
production@le-pam.fr
04 91 52 81 15

Dom-Tom

La Réunion



PRMA de la Réunion
Laurent BOURMAULT
administration@prma-reunion.fr
02 62 90 94 60

LA CAMPAGNE HEIN?!

POUR QUE LA MUSIQUE RESTE UN PLAISIR, PRÉSERVONS NOTRE AUDITION !

AGI-SON mène campagne depuis 20 ans pour sensibiliser tous ceux qui aiment la musique, aux risques auditifs liés à la pratique et à l'écoute des musiques amplifiées. Mais aussi pour défendre une expression artistique amplifiée en connaissant les règles et les risques liés à cette pratique. **Lancée officiellement au mois de Novembre, elle reste disponible tout au long de l'année.**

Les objectifs de la campagne :

- **Développer une meilleure prise de conscience des contextes de risques auditifs** que ce soit en concert, en club, en écoutant de la musique au casque ou en pratiquant son instrument...

- **Alerter sur les risques bien réels pour nos oreilles** qui vont de la perte temporaire d'audition, de l'apparition d'acouphènes, aux dommages irréversibles causés par une exposition au son mal gérée.

- **Aider les organisateurs de concerts à se mettre en conformité** : L'information du public sur les risques auditifs est obligatoire par décret (n° 2017-1244 du 7 août 2017) depuis octobre 2018.

Publics visés :

les spectateurs
les musiciens
les jeunes

Lieux de diffusion :

salles de concert,
théâtres,
festivals, bars
locaux de répétition,
écoles de musique,
collèges, lycées...

Le KIT pour y participer :

Pour faciliter l'utilisation de la Campagne par les organisateurs de concerts et les acteurs de la prévention AGI-SON lance le KIT HEIN?!

PARTICIPEZ



Des conseils simples pour préserver son audition :

- Faites des pauses en vous isolant du son
- Éloignez-vous des enceintes
- Dès la Sensation d'un son agressif, pensez aux bouchons ! Et retirez-les au calme.
- Équipez-vous selon vos pratiques et besoins : bouchons en mousse, réutilisables ou sur-mesure...
- Parents avec enfants, triplez les précautions : casque, pauses et éloignement des enceintes.
- Femme enceinte, évitez l'exposition à des niveaux sonores élevés.

La Campagne HEIN?! c'est chaque année :

+ de 1 000 lieux participants **2 000 000** bouchons **10 000** affiches
180 000 flyers **130 000** cartes de prévention **54 000** sous-bocks

Les supports de la campagne :

LES NOUVEAUTÉS 2020 :

- Site internet
- WWW.CAMPAGNE-HEIN.ORG
- Mise en ligne en Novembre



- Interview OuïeLoveMusic
- A retrouver sur le site de la Campagne



Les artistes se confient sur leurs expériences de scène et comment ils protègent leur audition.

- Des spots vidéos



<https://youtu.be/LzPC19hohQE>

- Encarts web et stories



- Bouchons en mousse



- Affiches et tracts



- Sous-bocks



- Cartes de prévention - 6 modèles recto verso



un hashtag commun : #OuïeLoveMusic

BAROMÈTRE 2020 : PUBLICS DE CONCERTS ET RISQUES AUDITIFS

Depuis 20 ans, AGI-SON oeuvre pour une prévention des risques auditifs et une gestion sonore maîtrisée dans les musiques amplifiées. Chaque année, l'association interroge un panel de spectateurs dans le cadre de l'évaluation de sa Campagne de prévention HEIN? !.

L'objectif est double : suivre les pratiques des spectateurs de concert et l'évolution de leurs comportements face aux risques auditifs.

Pour ses 20 ans, AGI-SON publie un baromètre agrémenté de Focus pour mettre en perspective les résultats obtenus ces 10 dernières années.

3 chiffres marquants :

Les habitudes de protection ont progressé en 10 ans :

+ 43% pour l'usage des protections auditives

+ 63% pour les comportements consistant à s'éloigner des enceintes et faire des pauses.

Mais si le public s'estime bien informé des risques :

+ 46% de personnes interrogées déclarent avoir déjà eu un trouble auditif.

TÉLÉCHARGER
LE COMMUNIQUÉ

TÉLÉCHARGER
LE BAROMÈTRE

COMMUNIQUÉ DE PRESSE 

BAROMÈTRE 2020 :
PUBLICS DE CONCERTS EN FRANCE ET RISQUES AUDITIFS
ÉVOLUTION DES PRATIQUES ET COMPORTEMENTS
PROFIL, GOÛTS MUSICAUX, SORTIES EN CONCERT, PROTECTION DE L'AUDITION.

Depuis 20 ans, AGI-SON et son réseau, composé de 27 relais régionaux et plus de 50 organisations professionnelles, oeuvrent pour une prévention des risques auditifs et une gestion sonore maîtrisée dans les musiques amplifiées. Chaque année, l'association interroge un panel de spectateurs dans le cadre de l'évaluation de sa Campagne de prévention HEIN?!. L'objectif est double : suivre les pratiques des spectateurs de concert et l'évolution de leurs comportements face aux risques auditifs. Pour ses 20 ans, AGI-SON publie un baromètre agrémenté de Focus pour mettre en perspective les résultats des études obtenus.



Ce que révèle le Baromètre sur le public des concerts de musiques actuelles :

PROFIL DES SPECTATEURS

ÂGE MOYEN DU PUBLIC : 38 ANS
Il était de 32 ans en 2016 et n'a cessé d'augmenter
TENDANCE D'UN PUBLIC VIEILLISSANT

48% DES SPECTATEUR-TRICES RÉSIDENT DANS UNE COMMUNE DE TAILLE MOYENNE OU GRANDE PUBLIC CITOYIN¹

74% SONT DIPLÔMÉS DE L'ENSEIGNEMENT SUPÉRIEUR PUBLIC DIPLÔMÉ² par rapport à la moyenne nationale qui se situe à 25% de la population

54% SONT CADRES OU EMPLOYÉS CATEGORIES SOCIO-PROFESSIONNELLES DITES SUPÉRIEURES³ sur-représentées en comparaison de leur part dans la population Française

Sur-représentation des citadins dans le public de concerts, qu'en est-il du développement des lieux de musiques actuelles en milieu rural ? P. 7 du Baromètre
Comment s'expliquent les profils favorisés du public de concerts ? P. 9 du Baromètre

WWW.AGI-SON.ORG #OUIELOVEMUSIC



BAROMÈTRE NATIONAL 2019-2020

HEIN?!



ÉVALUATION DE LA CAMPAGNE

HEIN?!

PUBLIC DE CONCERTS ET RISQUES AUDITIFS
ÉVOLUTION DES PRATIQUES ET COMPORTEMENTS

SoCo
Avec le soutien de

Une enquête réalisée

BAROMÈTRE 2020 : JEUNES, MUSIQUE ET RISQUES AUDITIFS

Au cours de l'année scolaire 2019-2020, AGI-SON et ses relais ont interrogé des milliers de collégiens et lycéens à travers la France en s'appuyant sur le dispositif de concerts pédagogiques Peace&Lobe®. A l'issue de chaque représentation, les élèves ont répondu à un questionnaire de 110 questions sur leurs habitudes d'écoute et de pratique de la musique ainsi que sur leurs rapports aux risques auditifs. **Les données récoltées concernent les jeunes de 12 à 18 ans.**

Le baromètre permet d'évaluer l'impact des messages et de réinterroger les priorités en matière de santé préventive auprès des jeunes.

Le Baromètre 2020 se décline en 3 Focus :
JEUNES & MUSIQUES ENREGISTRÉES
JEUNES & RISQUES AUDITIFS
JEUNES MUSICIEN.NES & RISQUES AUDITIFS

TÉLÉCHARGER
LES 3 FOCUS

TÉLÉCHARGER
LE COMMUNIQUÉ



LES PERSPECTIVES SONORES#5

LES JOURNÉES PROFESSIONNELLES DU MOIS DE LA GESTION SONORE.

En partenariat avec les ministères
de la Transition écologique et solidaire,
des Solidarités et de la Santé, et de la Culture.

LUNDI 23 ET MARDI 24 NOVEMBRE

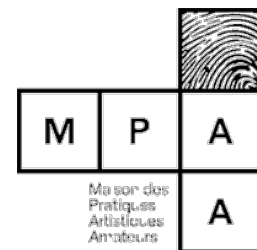
Lieu : à la Maison des Pratiques Artistiques Amateurs - Broussais - PARIS 75014



Malgré notre grande motivation pour vous proposer un événement en streaming, nous n'avons pas la possibilité d'assurer l'organisation de ces rencontres basées sur la participation d'intervenants venus de toute la France.

Ce temps suspendu est cependant propice à penser l'avenir, nous avons ainsi décidé de maintenir le débat consacré à la transition écologique dans une version en ligne (présenté sur la prochaine page).

Lieu : Maison des Pratiques Artistiques Amateurs - Broussais - PARIS 75014



Avec le soutien et la participation de :



NOUVELLE PROGRAMMATION :

Ce temps suspendu est cependant propice à penser l'avenir, nous avons ainsi décidé de maintenir le débat consacré à la transition écologique dans une version en ligne.



• RENCONTRE DÉBAT EN LIGNE de 14h à 15h30

TRANSITION ÉCOLOGIQUE : La sonorisation peut-elle être moins énergivore et tendre vers le développement durable ?

Les festivals et les salles de musiques actuelles accueillent toujours plus de publics. Seulement, entre la sonorisation et les lumières, l'énergie déployée pour la mise en œuvre de ce matériel est considérable, la facture énergétique conséquente et les émissions carbone toujours trop importantes. Est-ce que des matériels ou des usages compatibles avec l'écologie se développent ? Est-ce qu'il est possible d'obtenir le même niveau de qualité sonore avec des matériels moins énergivore ? Est-ce que l'idée que l'on a des grands rassemblements d'aujourd'hui est un modèle tenable pour l'homme et son environnement ?

Animation :

Maxime MOLÉ - représentant du Groupe de Travail Ecologie au SMA - Syndicat des Musiques Actuelles

Maxime THIBAUT - Pôle Musique et Innovation du CNM-IRMA

Intervenants :

Monsieur MÔ - label manager - Jarring Effect Label

Yoann LAMARCHE - fondateur du festival O'Zénergie et de Mobivolts

Matthieu DELQUIGNIES - ingénieur du son D&B Audio

Maryline LAIR - directrice du Collectif des festivals bretons

Bernard POURRAT - concepteur de Lu Sound

Inscription gratuite & obligatoire :

>> [Remplir le formulaire](#) <<

Cette année, le Mois de la Gestion Sonore innove et s'adapte au contexte sanitaire en proposant deux cycles de webinaires dédiés aux professionnels de la France entière pour accompagner le secteur du spectacle vivant dans sa relance.

ORGANISER SA PRÉVENTION DES RISQUES AUDITIFS CYCLE DE WÉBINAIRES pour les professionnels

Depuis le 1er octobre 2018, l'information sur les risques auditifs est devenue obligatoire par décret (n° 2017-1244 du 7 août 2017) dans tout lieu diffusant des sons amplifiés. Comment vous mettre en conformité ? Quels outils existent ?

5 sessions d'information au choix selon la typologie de votre lieu :

- **LES CAFÉS-CONCERTS** : Le 3 nov de 11h à 12h30
- **LES SMAC** : Le 6 nov de 11h à 12h30
- **LES ZÉNITHS** : Le 25 nov de 11h à 12h30
- **LES CENTRES CULTURELS** : Le 27 nov de 11h à 12h30
- **LES FESTIVALS** : Le 1er déc de 11h à 12h30

Durée : 1h30 la session

Intervenant : **Emmanuel BOIS** formateur en Gestion Sonore et Prévention des Risques Auditifs, agréé « AGI-SON »

> [Participation gratuite sur inscription](#)



ACCOMPAGNER LES ARTISTES DANS LEUR GESTION DU SON CYCLE DE WÉBINAIRES pour les professionnels

Sur la base de la nouvelle réglementation en vigueur (Décret son), l'objectif est d'acquérir des clés pour celles et ceux qui font partie de l'entourage artistique dans une transmission positive des bonnes pratiques permettant aux musiciens d'avoir une gestion raisonnée de leurs instruments, du son du groupe et de leur audition.

3 sessions au choix selon les métiers

- **LES RÉGISSEURS DE STUDIOS DE RÉPÉTITION** : le 10 nov de 10h30 à 12h
- **LES SONORISATEURS DE GROUPES** : Le 8 déc de 10h30 à 12h
- **LES MANAGERS D'ARTISTES** : Le 15 déc de 10h30 à 12h

Durée : 1h30 la session

Intervenant : **Laurent LECOQ** régisseur son, formateur agréé « AGI-SON »

> [Participation gratuite sur inscription](#)



PROGRAMME DU MOIS DE LA GESTION SONORE NOVEMBRE 2020

LE PROGRAMME EN RÉGION DES RELAIS AGI-SON :

Auvergne-Rhône-Alpes

COMMENT MÊLER IDENTITÉ SONORE ET PRÉVENTION DES RISQUES AUDITIFS ?

CONFÉRENCE EN LIGNE artistes / musiciens

Intervenants : Vincent REMY (Jack Jack), Philippe BADEY (Enlarge Your Monster), Giles DAVENPORT (Chispun Sound System)

Animation : Samuel Ferreira

Co-organisé avec les étudiants Gaco Arts Lyon

/ le 17 nov de 18h à 19h30 / + d'infos : grandbureau.fr/sensibiliser-dose-le-son/

JOURNÉE DE LA PRÉVENTION DES RISQUES AUDITIFS ANNULÉE

- COMMENT BIEN SONORISER SA RÉPÉTITION ?

ATELIER artistes / musiciens

- SENSIBILISATION À LA RÉGLEMENTATION ET AUX RISQUES AUDITIFS

TABLE RONDE professionnels

- SESSIONS DE MOULAGE

EQUIPEMENT professionnels

/ le 17 nov à Lyon /

PEACE&LOBE® DOSE LE SON REPORTÉS

CONCERT PÉDAGOGIQUE scolaires : collège/lycée

Plateau artistique : Chispun Sound System et Enlarge Your Monster

/ 4 représentations à Roman Sur Isère (26) /

Bourgogne-Franche-Comté

PEACE&LOBE® REPORTÉS

CONCERT PÉDAGOGIQUE

scolaires : collège/lycée

Plateau artistique : Hildale et Revermont

/ 31 représentations /



Peace&Lobe® est un programme de concerts pédagogiques labellisé par AGI-SON. L'objectif : apprendre aux collégiens et lycéens à doser leur exposition au son dans leur vie quotidienne (concerts, baladeurs, pratiques musicales,...). Le concert est rythmé d'extraits musicaux joués en live, d'interaction avec le public. Une façon ludique d'aborder l'histoire des musiques amplifiées, la physiologie de l'oreille, la physique du son et la protection de l'audition... Chaque territoire a développé son propre Peace&Lobe® avec des artistes locaux. Il en existe actuellement 13 différents en tournée.

PROGRAMME DU MOIS DE LA GESTION SONORE

NOVEMBRE 2020

GRAND EST

PEACE&LOBE® CONNEXION OUIË FI REPORTÉS

CONCERT PÉDAGOGIQUE scolaires : collège/lycée

Big Band Eclectique à la connexion facile, la formation entrechoque les styles musicaux en naviguant dans les grandes lignes de l'histoire de la musique. Oreilles expertes, soucieux du confort d'écoute, Ouïe Fi vous transportera au fin fond du conduit auditif. Leur objectif principal : vous faire entendre les choses différemment !

Plateau artistique : le groupe Ouïe-Fi

/ 7 représentations dans la région Grand Est /



PARCOURS SON

FORMATION tout public

3 jours de formation pour permettre à des non-techniciens d'acquérir les connaissances et compétences nécessaires à l'organisation technique d'un petit concert ou d'un évènement. 1 journée : CCP gestion sonore + 2 jours d'Initiation au son.

En partenariat avec REMCA formation

/ du 26 oct au 28 oct La Cartonnerie - Reims /

LES ROCKEURS ONT DU COEUR ANNULÉ

STAND DE PRÉVENTION tout public

/ le 6 nov à Schweighouse-sur-Moder (67) , le 7 nov à Lorentzen (67) /

DANS LA TÊTE D'UN PROGRAMMATEUR REPORTÉE

RENCONTRE artistes musiciens

Cet atelier est l'occasion de découvrir les coulisses de la programmation artistique pour aider les artistes/musiciens dans leur approche des salles. L'occasion de présenter aux participants la nouvelle réglementation sonore qui s'applique aux sons amplifiés.

/ le 7 nov au Bains Rock à Haguenau (67) /

SENSIBILISATION DES RISQUES AUDITIFS

CONFÉRENCE scolaires : collège/lycée

Rencontre sur les risques auditifs entre un musicien, un ingénieur du son, ou un professionnel de la musique et des élèves, sur la base d'un diaporama, d'extraits sonores et de vidéos.

/ 1 séance à Épernay (51) /

PROGRAMME DU MOIS DE LA GESTION SONORE NOVEMBRE 2020

PEACE&LOBE® REPORTÉS

CONCERT PÉDAGOGIQUE scolaires : collège/lycée

Le spectacle Peace & Lobe a pour objectif de sensibiliser le public scolaire (collège et lycée) à l'histoire de la musique et aux risques auditifs causés par l'écoute et/ou la pratique intensive et à fort volume des musiques amplifiées.

Plateau artistique : Rachid Wallas & The Fatpack

/ 2 représentations à Nancy (54), 1 séance à Meisenthal (57) /



«RISQUES AUDITIFS : HISSONS LE PAVILLON!»

ATELIER tout public

Jeu collaboratif rythmé de blind tests, défis et autres challenges, afin de comprendre les risques auditifs, les symptômes qui doivent alerter, et les mesures à prendre pour retarder le plus possible l'usure auditive.

/ le 18 nov à la Mission locale de Vitry le François (51) /

SENSIBILISATION AUX RISQUES LIÉS À L'ÉCOUTE DES BALADEURS MP3

ATELIER scolaires : collège

Un atelier pour aborder les notions de fréquences, de spectre audio, les réglementations sur les niveaux sonores et les dangers pour l'audition. L'objectif d'aider les jeunes à faire un usage raisonné et sans risques de leurs écouteurs.

/ 4 séances dans les établissements d'Alsace /

SPECTACLE P&L

CONCERT PÉDAGOGIQUE scolaires : collège/lycée

Plateau artistique : 2 gars, 4 prénoms

/ 3 représentations en Alsace /

SPECTACLE PRÉVEN-SON

CONCERT PÉDAGOGIQUE scolaires : collège

Plateau artistique : Sébastien Hoerth & Danièle Walter

/ 3 représentations en Alsace /

LA PUCE À L'OREILLE

SPECTACLE scolaires : primaire

L'Oreille, personnifiée, aime tellement la musique, au point d'en écouter beaucoup, sans se préoccuper du volume fréquemment élevé, ni des dommages qui la guettent. Sa rencontre avec le Docteur Lapuce lui permettra de prendre connaissance des menaces conséquentes à ses pratiques habituelles et d'être ainsi mise en garde.

Plateau artistique : Sébastien Hoerth & Danièle Walter

/ 3 représentations en Alsace /

PROGRAMME DU MOIS DE LA GESTION SONORE NOVEMBRE 2020

SESSION DE MOULAGE ANNULÉE

EQUIPEMENT tout public

Réalisation de protections auditives sur-mesure
/ le 7 nov à Mulhouse (68) au Noumatroff /

POURQUOI TU CRIES ?

SPECTACLE scolaires : primaire

Le Weepers Circus (en duo) interprète deux personnages mystérieux qui chantent des fables traditionnelles ou inédites, tout en abordant la prévention de manière pédagogique, dans une ambiance poétique et festive.

/ 8 représentations en Alsace /

L'APPEL DU TSAR REPORTÉS

CONCERT PÉDAGOGIQUE scolaires : primaire et tout public

Après des centaines de concert, le groupe Flying Orkestar aspirait au repos, quand un appel du Tsar de Boukravie les oblige à reprendre la route ! Leur mission : sensibiliser notre belle jeunesse aux risques auditifs, et les inciter à prendre soin de leurs feuilles de chou.

/ 13 représentations dans la région Grand Est /
/ séances tout public le 11 nov à 15h à Bords de Scène Vitry le François et le 30 nov à 18h30 au Charabia Festival Reims (51) /

« L'APPEL DU TSAR » PAR LE FLYING ORKESTAR



ILE-DE-FRANCE

LES PERSPECTIVES SONORES #5 ANNULÉES

RENCONTRES PROFESSIONNELLES D'AGI-SON

professionnels : spectacle vivant, santé, éducation, prévention...

Programme présenté en détail p 10

/ 23 et 24 nov Maison des Pratiques Amateurs Broussais - Paris 14ème /

PROGRAMME DU MOIS DE LA GESTION SONORE NOVEMBRE 2020

LES DESSOUS DU SON ANNULÉ

TEMPS D'INFORMATION professionnels d'EDF

Ces interventions proposent un temps de sensibilisation et d'information en éducation/gestion du sonore et à la prévention des risques auditifs liés à l'écoute et à la pratique des musiques amplifiées, et plus largement liés à notre environnement sonore quotidien (domicile, transport en commun, espace collectif – établissements scolaires, activité de loisirs, etc.).

/ les 24 et 26 nov à la Cité de la Santé Paris /

SESSION DE MOULAGE REPORTÉE

EQUIPEMENT tout public

Réalisation de protections auditives sur-mesure.

/ le 2 nov à La Batterie - Guyancourt (78), le 12 nov au Sax à Achère (78), le 18 nov à la MJC le Chaudron au Mée Sur Seine (77), le 21 nov à la MJC de la Vallée à Chaville(92), le 21 nov à La Clef à Saint Germain en Laye (78) /

SESSION DE MOULAGE ET DÉPISTAGE AUDITIF ANNULÉS

EQUIPEMENT tout public

Réalisation de protections auditives sur-mesure et réalisation d'un dépistage auditif.

/ le 3 et 17 nov à La Maison des Réseaux - Paris (20ème) /

PEACE&LOBE® REPORTÉS

CONCERT PÉDAGOGIQUE scolaires : collège/lycée

Plateau artistique : Antoine Guyomard Show

/ 2 représentations à Chaville (92) /

NORMANDIE

PEACE&LOBE® EN CRÉATION

ATELIER PÉDAGOGIQUE scolaires : collège

Ateliers de pratique des disciplines de la musique Hip-Hop dans le cadre des répétitions du nouveau concert Peace&Lobe pour la Basse-Normandie «Hip-Hop Hourra».

/ 7 séances en Basse-Normandie /

CAMION SCRATCH

ATELIER PÉDAGOGIQUE scolaires : collège

Restitutions des ateliers Peace&Lobe® en création : platines ouvertes, rencontres avec les musiciens.

/ 1 séance en Basse-Normandie /



PROGRAMME DU MOIS DE LA GESTION SONORE NOVEMBRE 2020

SESSION DE MOULAGE ANNULÉE

ÉQUIPEMENT tout public

Réalisation de protections auditives sur-mesure

/ le 24 nov au CEM au Havre (76) et le 27 nov au Kalif à Rouen (76) /

NOUVELLE AQUITAINE

PHONOGRAPHE.MP3 ANNULÉE

ANATOMIE DES MUSIQUES ACTUELLES PAR L'ÉVOLUTION DES LECTEURS AUDIO

EXPOSITION tout public

Découvrez l'impact des évolutions technologiques sur nos pratiques d'écoute.

/ En novembre : au CaféMusic' - Mont de Marsan (40) et à L'Arcanson - Biscarosse (40) /

ON PEUT FAIRE PEUR AU BRUIT ANNULÉE

EXPOSITION tout public

/ En novembre au CaféMusic' - Mont de Marsan (40) /

DÉCIBELS, ATTENTION DANGER ! ANNULÉE

EXPOSITION tout public

/ En novembre au CaféMusic' - Mont de Marsan (40) /

DÉCIBELS ET TINTAMARRE ANNULÉE

SPECTACLE PÉDAGOGIQUE scolaires : maternelles

Spectacle de la Cie Un Brin de Thé adapté du livre-disque «On peut faire peur au bruit» de Florence Deyres.

/ 4 représentations dans Les Landes /

OUIE CHEF REPORTÉS

SPECTACLE PÉDAGOGIQUE scolaires : primaires

À l'aide d'une cuisine instrumentarium, les enfants sont amenés à redécouvrir leur environnement sonore tout en étant sensibilisés aux risques auditifs. Les poireaux, les choux et les pommes de terre se transforment en oreilles, la table en guitare électrique, et les casseroles en enceintes. Cie

Virus

/ 4 représentations dans Les Landes /



PROGRAMME DU MOIS DE LA GESTION SONORE NOVEMBRE 2020

YES OUIË CAN *REPORTÉS*

SPECTACLE PÉDAGOGIQUE tout public, scolaires : collèges, lycées

Ferrailleurs de génération en génération, Micheline, Jean-Paul et Jean-Louie Frochard proposent à travers leur univers rouillé et déjanté une découverte des mécanismes auditifs et du son. Celle-ci passe par l'histoire des techniques et esthétiques des musiques des XXème et XXIème siècles ainsi que par une illustration originale du fonctionnement de l'oreille et des risques auditifs.

Plateau artistique : Cie Virus

/ 4 séances dans les Landes et 1 séance tout public le **18 nov à Mont de Marsan (40)** /

SESSION DE MOULAGE *ANNULÉE*

EQUIPEMENT tout public

Réalisation de protections auditives sur-mesure

/ **date à venir au CaféMusic' - Mont de Marsan (40)** /

PRÉVENTION DES RISQUES AUDITIFS *ANNULÉE*

RENCONTRE enseignants, infirmiers scolaires, étudiants

La formation se déroule en 4 temps :

Le spectacle Yes Ouië Can de la Cie Virus

Un échange avec les artistes et la médecin ORL de l'hôpital Layné

L'intervention d'une infirmière santé au travail de la DSDEN

La présentation de mallettes pédagogiques à destination des écoles maternelles et élémentaires.

/ **le 18 nov à 14h - Mont de Marsan (40)** /

OCCITANIE

ÉCOUTE ÉCOUTE : EN BOUCLE ! *REPORTÉS*

CONCERT PÉDAGOGIQUE scolaires : primaire/6ème

Création musicale électronique à destination du jeune public avec deux musiciens « opérateurs » qui épaulent Camille, robot sonore et visuel, qui raconte l'histoire des sons, de nos oreilles et de l'importance de les préserver. Tels deux scientifiques au service de la machine, les deux musiciens ponctuent le discours envoûtant de Camille, par des pastilles sonores, des morceaux électro pour finir par un moment ludique musical et interactif avec la classe.

Plateau artistique : Bololisum et LpLpo

/ **10 représentations dans la région** /

ÉCOUTE ÉCOUTE : FREDDIE FROGGY AND THE DECIBELS *REPORTÉS*

CONCERT PÉDAGOGIQUE scolaires : primaire/6ème

À travers ce Concert-Conférence, Freddie Froggy nous invite à s'interroger sur les sons de notre environnement, nos pratiques d'écoute et notre exposition quotidienne aux nuisances sonores. Qu'est-ce qu'un son ? Qu'est-ce qu'un bruit ? Comment fonctionne notre oreille ? Quelles sont les bonnes pratiques à adopter pour préserver notre santé auditive ? Comme le dit Granny Froggy : « Qui veut entendre au loin ménage ses esgrouilles »...

Plateau artistique : Ernest Barbery et Rébecca Féron

/ **2 représentations dans la région** /

PROGRAMME DU MOIS DE LA GESTION SONORE

NOVEMBRE 2020

PEACE&LOBE® REPORTÉS CONCERT PÉDAGOGIQUE scolaires : collège/lycée

Plateau artistique en alternance : I Me Mine / BENI

/ 28 représentations dans la région /

PEACE&LOBE® L'ÉMISSION PROGRAMME VIDÉO scolaires : collège/lycée

Suite à l'annulation des concerts pédagogiques, l'équipe artistique du Peace&Lobe® Occitanie a réalisé une émission pour aborder la question des risques auditifs tout en montrant les coulisses d'un concert.

/ Diffusion dans les établissements scolaires fin novembre /

SESSION DE MOULAGE ANNULÉE EQUIPEMENT professionnels du spectacle vivant, musiciens

Réalisation de protections auditives sur-mesure

/ Le 24 nov de 14h à 18h au Krill - Onet-le-Château (12) /

PAYS DE LA LOIRE

PEACE&LOBE® REPORTÉS CONCERT PÉDAGOGIQUE scolaires : collège/lycée

/ 2 représentations à Angers (49) /

SESSION DE MOULAGE ANNULÉE EQUIPEMENT professionnels du spectacle vivant, musiciens

Réalisation de protections auditives sur-mesure

/ Marçon (72), Sablé-sur-Sarthe (72), Fontenay-le-Comte (85), Nantes (44), La Chapelle sur Erdre (44), Les Herbiers (85), Cugand (85) et dans le cadre du dispositif régional Pianissimo /

RISQUES AUDITIFS EN MILIEU FESTIF ATELIER PÉDAGOGIQUE scolaires : lycée

Le Festival La nuit De l'Erdre coordonne un travail de groupe avec les lycéens du Lycée de l'Erdre autour des risques auditifs en milieu festif, au programme : création de supports et présence sur le festival.

/ Nort-sur-Erdre (44) /

RÉGION SUD

SESSION DE MOULAGE ANNULÉE EQUIPEMENT professionnels du spectacle vivant

Réalisation de protections auditives sur-mesure

/ Le 27 nov au 6Mic à Aix en Provence (13) /

PARTENAIRES



GOUVERNEMENT

*Liberté
Égalité
Fraternité*

**centre
national
de la musique**



cpnef : sv



uvex

FERAROCK

FAiR



LE MOIS DE LA GESTION SONORE

NOVEMBRE 2020 - 11 ÈME ÉDITION

contact presse :
Marion GOUGEAT - com@agi-son.org
06 51 83 37 16
www.agi-son.org

#OuilleLoveMusic

twitter/@AGI_SON
facebook/@AssociationAgiSon
instagram/@agi_son

Coffee show
6H - 9H
DU LUNDI AU VENDREDI

DJ FIRST MIKE
FAOUZI
MORGAN
JORDAN
VIRGINIE

MOUV'
HIP-HOP NATION

mouv.fr

The poster features five individuals standing against a bright yellow background. From left to right: a man in an orange sweater and glasses (DJ First Mike), a woman in a blue suit (Virginie), a man in a dark shirt (Faouzi), a man in a green jacket and red cap (Morgan), and a man in a white jacket (Jordan). The text 'Coffee show' is in large, stylized letters, with '6H - 9H DU LUNDI AU VENDREDI' below it. The names of the individuals are in small black boxes above them. The 'MOUV' logo and 'HIP-HOP NATION' are in the bottom left, and 'mouv.fr' is in the bottom right.