



**LE MOIS
DE LA GESTION
SONORE**

SOMMAIRE :

EDITO

L'ASSOCIATION AGI-SON

LES RELAIS RÉGIONAUX

LA CAMPAGNE EAR WE ARE

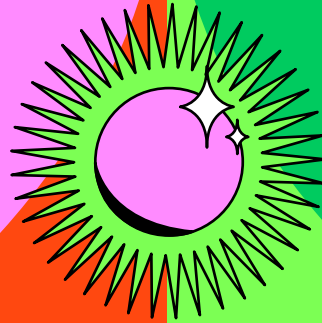
L'ENQUÊTE SUR LES PUBLICS DE CONCERTS

LES PERSPECTIVES SONORES #7

LE PROGRAMME DU MOIS DE LA GESTION SONORE

LES PARTENAIRES

Edito



Cette 13ème édition du Mois de la Gestion Sonore est l'occasion d'ouvrir un nouveau chapitre de la prévention des risques auditifs en France.

La campagne EAR WE ARE vient remplacer HEIN?! après 20 ans de diffusion dans les salles grâce à l'implication des relais régionaux AGI-SON qui ont ainsi généralisé la présence des messages de prévention et des protections auditives dans les lieux de concerts.

Aujourd'hui, le contexte réglementaire vient consolider cette dynamique en rendant obligatoire l'information sur les risques auditifs et la mise à disposition de protections auditives pour le public. Ce changement d'échelle a été le point de départ de cette nouvelle Campagne EAR WE ARE que vous retrouverez à partir du mois de novembre dans les salles de concerts et festivals.

Une tournée des Zeniths et Arenas lors des concerts d'Angèle, Orelsan et de Juliette Armanet, fêtera le lancement de la Campagne EAR WE ARE à travers la France.

Le programme national du Mois de la Gestion Sonore, co-construit avec nos relais régionaux, irriguera les territoires pour proposer de nombreux rendez-vous sur la prévention des risques auditifs aux scolaires, familles, musicien.ne.s, spectateur.rice.s et aux professionnel.le.s.

Les Perspectives Sonores #7, le temps fort professionnel du Mois de la Gestion, viendront nourrir une réflexion plus globale sur la gestion sonore dans le spectacle vivant musical.

22/11

Gestion sonore des événements de musiques actuelles : les défis techniques de la nouvelle réglementation sonore

23/11

Spectacle vivant musical : améliorer l'expérience sonore du spectateur et réussir son implantation sur le territoire
Et un programme de webinaires complètera ces deux journées.

L'ASSOCIATION AGI-SON

défend la création et la qualité sonore dans l'écoute et la pratique des musiques amplifiées.



Créée en 2000, suite au décret « lieux musicaux » de 98, l'association œuvre pour une gestion sonore maîtrisée, conciliant préservation de la santé publique, respect de l'environnement et maintien des conditions d'exercice de la pratique musicale.

AGI-SON fédère plus de 60 organisations nationales et régionales du secteur du spectacle vivant musical : syndicats, organismes de formation, fédérations, festivals...

L'association a pour but de :

Contribuer à la réflexion et à la mise en œuvre de moyens de prévention, d'éducation et de formation dans la gestion des musiques amplifiées.

Impulser et promouvoir le développement d'actions au plan national et local pour une meilleure gestion sonore.

Accompagner les professionnel.le.s du secteur dans la mise en application des réglementations en matière de diffusion musicale.

AGI-SON est UN ESPACE UNIQUE DE CONCERTATION entre les professionnel.le.s de la musique, de la santé, de l'éducation et les pouvoirs publics.

Son champ d'action est national grâce à l'implication de ses relais régionaux.

Ses actions se déploient autour de 4 pôles
SENSIBILISATION & PRÉVENTION
ÉDUCATION AU SONORE
EXPERTISE & CONCERTATION
FORMATION PRO & INFORMATION

et s'adressent à des publics divers :

- Les professionnel.le.s
- Les musicien.ne.s / artistes
- Les jeunes et leurs parents
- Les spectateur.trice.s

Ses dispositifs les plus connus sont : la campagne de prévention EAR WE ARE (auparavant HEIN?!), les concerts pédagogiques Peace&Lobe®, la plateforme numérique EduKson.org, le Ouïe Kit Festival, la campagne de mesures sonores Opér@'Son, le Mois de la Gestion Sonore...

+ d'informations

LES RELAIS RÉGIONAUX

AUVERGNE RHÔNE-ALPES

dép 01 - 69
Grand Bureau
Samuel FERREIRA
samuel.ferreira@grandbureau.fr
04 26 78 98 66

dép 38
L'Amperage
David BONAT
programmation@amperage.fr
04 76 96 55 88

dép 03 - 15 - 63
La Coopérative de Mai
Léa ZELEKAUSKIS
lea@lacoop.org
04 63 05 02 72

dép 07 - 26
La Cordo
Mathieu CHARRIER
accompagnement@lacordo.com
04 75 72 81 85

dép 73 - 74
Le Brise Glace
Fanny GUIGNARD
communication@le-brise-glace.com
04 50 33 65 14

dép 42 - 43
Le Fil
Tahani BELKHIR
contact@le-fil.com
04 77 34 46 40

BOURGOGNE-FRANCHE-COMTÉ

La féma
Astrid CHEVALIER
astrid@femabfc.org
06 51 64 93 42

BRETAGNE

Supermab
Julien PION
julien@supermab.org
07 87 29 27 21

dép 56
Hydrophone
Fred CARRE
fcarre@hydrophone.fr
02 97 86 18 10

dép 35
ATM / Les Trans
Chloé POISSON
chloe.poisson@lestrans.com
02 99 31 11 88

dép 29
La Carène
Pauline UCHARD
pauline.uchard@lacarene.fr

dép 22
Bonjour Minuit
Yann TRONET
yann.tronet@bonjour-minuit.fr
02 96 01 51 40

CENTRE-VAL DE LOIRE

FRACA-MA
Yann RYK
yann@fracama.org
02 47 41 77 49

GRAND EST

GRABUGE
Marion PETIT
pratiquesresponsables@reseaugrabuge.com
07 89 82 52 99

dép 08 - 10 - 51 - 52
La Cartonnerie
Elodie LEPAGE
adm@cartonnerie.fr
03 26 36 72 47

dép 54 - 55 - 57 - 88
L'Autre Canal
Lorraine GASSER
actionculturelle@lautrecanalnancy.fr
03 83 38 44 87

dép 67 - 68
Réseau Jack
Emile FICHTER
crma@reseaujack.fr
09 83 03 40 93

HAUTS-DE-FRANCE

Haute Fidélité
Johann SCHULZ
johann.schulz@haute-fidelite.org
03 20 73 22 56

dép 59 - 62
ARA
Nathanaëlle LESCHEVIN
actionculturelle@ara-asso.fr
03 20 28 06 57

dép 02 - 80 - 60
La Lune des Pirates
Vincent RISBOURG
vincent.risbourg@lalune.net
03 22 97 31 52

ILE-DE-FRANCE

dép 77 - 78 - 91 - 92 - 93 - 94 - 95
Le RIF
Charlotte BEDHOUCHE
charlotte@lerif.org
01 40 18 06 92

dép 75
Réseau MAP
Thomas KOFFI
coordination@reseau-map.fr
09 53 39 49 48

NORMANDIE

RMAN
Marina PARKS
marina@reseau-rman.com
09 72 54 08 28

dép 14 - 50 - 61
Le FAR
David FOLLIOT
accompagnement@le-far.fr
02 31 27 88 17

NORMANDIE SUITE

dép 76 - 27
Le Kalif
Stéphane MAUNIER
stephane@lekalif.com
02 35 98 35 66

NOUVELLE AQUITAINE

dép 86 - 24 - 33
LE RIM
Nicolas ANTOINE
nicolas.antoine@le-rim.org
05 49 55 78 30

dép 87 - 23 - 19
Fédé Hiéro
Jérémy GALLIOT
jeremyhiero@gmail.com
05 44 20 22 02

dép 16 - 17 - 79
La Nef
Adeline SOURISSEAU
a.sourisseau@lanef-musiques.com
05 45 25 97 00

NOUVELLE AQUITAINE SUITE

dép 40 - 47 - 64
Café Music'
Pauline BANCHEREAU
p.banchereau@lecafemusic.com
05 58 85 92 92

OCCITANIE

Octopus
Barbara GOFFINET
prevention@federation-octopus.org
06 98 78 29 01

PAYS DE LA LOIRE

Le Pôle
Céline BINET BOS
celine@lepole.asso.fr
06 83 36 30 11

RÉGION SUD

Le PAM
Mathieu LAMBERT
reseau@le-pam.fr
04 91 52 81 15

DOM-TOM

LA RÉUNION

PRMA de la Réunion
Laurent BOURMAULT
administration@prma-reunion.fr
02 62 90 94 60

LA GUADELOUPE

Eco-Sonore
Guy FROMAGER
fromager.guy@orange.fr

La Campagne EAR WE ARE

AGI-SON oeuvre depuis plus de 20 ans dans la prévention des risques auditifs liés aux musiques amplifiées et la promotion d'une bonne gestion sonore. **Avec l'implication de ses relais régionaux, l'association a généralisé la diffusion des messages de prévention et des protections auditives dans les lieux de concerts.** Ce travail de sensibilisation, évalué chaque année par Le Baromètre publics de concerts et risques auditifs¹, atteste que les comportements de protection sont en hausse constante et les risques mieux identifiés par le public. Néanmoins, certains facteurs de risques sont encore sous-estimés tels que les effets d'une exposition prolongée au son². D'où l'importance d'approfondir ce travail de sensibilisation en lançant une nouvelle campagne nationale.

EAR WE ARE, UNE CAMPAGNE QUI TRANSMET LES BONS RÉFLEXES POUR PRÉSERVER SON AUDITION...

Par un système de pictogrammes, EAR WE ARE informe le public des bons réflexes : Faire des pauses, S'éloigner des enceintes, Penser aux bouchons, Éviter de dépasser sa dose de son quotidienne. La Campagne transmet au public les infos clefs sur sa santé auditive : principes de précautions, les symptômes qui doivent alerter et quand consulter.

...ET QUI RÉPOND À UNE NOUVELLE OBLIGATION RÉGLEMENTAIRE POUR LES ORGANISATEURS DE CONCERTS

Depuis 2018, la loi relative à la prévention des risques liés aux bruits et aux sons amplifiés (décret Son) est venue consolider la dynamique de prévention portée par le secteur du spectacle vivant musical depuis plusieurs années, en rendant obligatoire la prévention. Extraits des prescriptions du DÉCRET n° 2017-1244 du 7 août 2017 :

- « Informer le public sur les risques auditifs »
- « Mettre à la disposition du public à titre gratuit des protections auditives individuelles ».

1. 95 % du public adopte désormais des stratégies de protection.
2. 39 % seulement des répondants déclarent que l'exposition prolongée est un facteur de risque.



La sortie de la Campagne EAR WE ARE accompagne ce changement d'échelle en proposant un panel d'outils au secteur du spectacle vivant musical.

UNE CAMPAGNE CALBRÉE POUR LES PUBLICS DE CONCERTS...

Positive, pop et axée sur le plaisir de vibrer en concert, EAR WE ARE décline des slogans autour de la musique et des expressions populaires : Ear Comes The Sun, Right Ear Right Now, Lobe Me Tender, Ouïe Are The World...

EAR WE ARE se décline en supports physiques : affiches, tracts et sous-bocks et en supports digitaux : site internet, spot vidéo, réseaux sociaux...

UNE ATTENTION PARTICULIÈRE PORTÉE À L'IMPACT ÉCOLOGIQUE DES BOUCHONS EN MOUSSE...

Chaque année, plus de 2 millions de paires de bouchons d'oreilles à usage unique sont distribuées pour protéger l'audition des publics de spectacles, utilisées puis jetées sans organisation de collecte spécifique. Ce sont plus de 2 tonnes de polyuréthane qui ont nécessité des ressources fossiles limitées et qui ne peuvent être détruites par incinération.

AGI-SON étant le fournisseur principal du secteur en protection auditive de par les tarifs que l'association négocie, il était important d'accompagner les acteurs dans la volonté de réduire l'impact environnemental de leur activité.

C'est dans cet objectif qu'AGI-SON a intégré à sa campagne EAR WE ARE une solution pour le recyclage (en France) des bouchons à usage unique avec le dispositif Echo-low (développé par Earcare) : distributeur, collecteur.

ET À LA DIVERSITÉ DES PROTECTIONS AUDITIVES PROPOSÉES.

Parce que l'usage de bouchon en mousse n'est pas une solution favorable à l'écoute de la musique. AGI-SON négocie aussi des tarifs bas pour la mise en vente de bouchons réutilisables. Dotés d'un filtre acoustique, ils permettent à petit prix un bon confort d'écoute et de réduire les déchets. Les spectateurs qui le souhaitent peuvent désormais en commander directement via le site de la Campagne EAR WE ARE.

EAR WE ARE.ORG est un site pour informer le grand public sur la santé auditive et permettre aux organisateurs de concert de composer leur kit de prévention.

Le déploiement de la Campagne sur le territoire national est assuré par [les relais régionaux](#) d'AGI-SON.



TOURNÉE DE LANCEMENT

20/10 - Angèle - Zenith Amiens

25/10 - Orelsan - Zenith Rouen

3/11 - Angèle - Halle Tony Garnier à Lyon

6/11 - Orelsan - Zenith Strasbourg

18/11 - Orelsan - Zenith de Nantes

23/11 - Juliette Armanet - Zenith de Paris

29/11 - Orelsan - Montpellier Arena Sud de France

30/11 - Orelsan - Dôme de Marseille

AVEC LA PARTICIPATION DES ÉQUIPES D'AVENIR SANTÉ SUR CERTAINES DATES



LES PARTENAIRES DE LA CAMPAGNE EAR WE ARE :



Audiens



uvex



FAIR

FERAROCK



Les supports EAR WE ARE

Les supports papier et digitaux de la Campagne sont gratuits.



Pictogrammes des bons réflexes

**AFFICHE EN DEUX FORMATS : 40X60 (PAPIER ÉPAIS)
ET 60X80 (PAPIER + FIN)**

Coup d'oeil



SOUS-BOCK

Coup d'oeil



GRATUIT

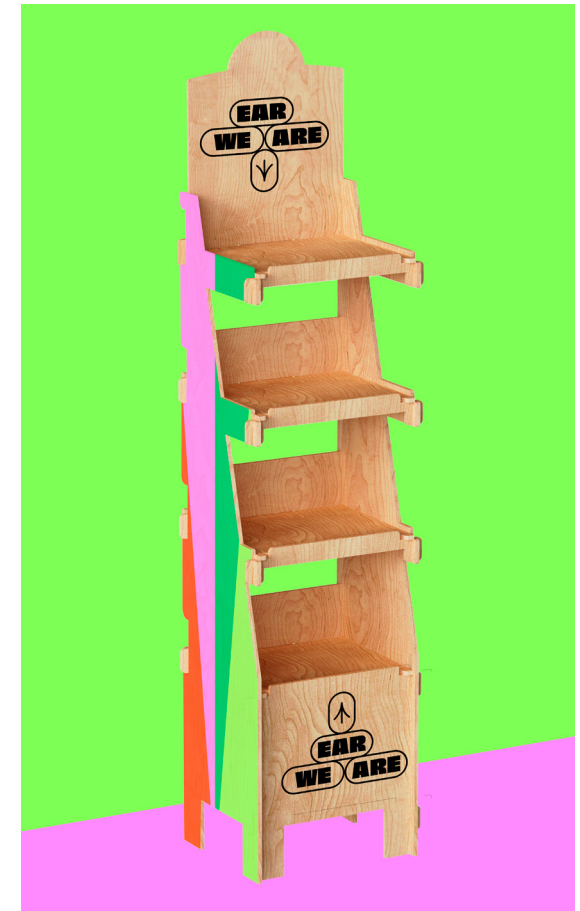


**TRACT - FORMAT CARTE POSTALE
AVEC AU VERSO DES INFOS CLEFS
SUR LES RISQUES
AUDITIFS.**

Coup d'oeil

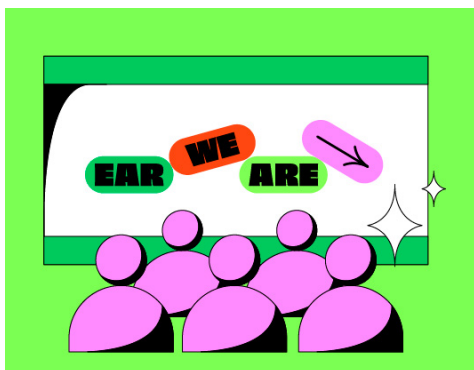


**EN PRÊT
OU À L'ACHAT**

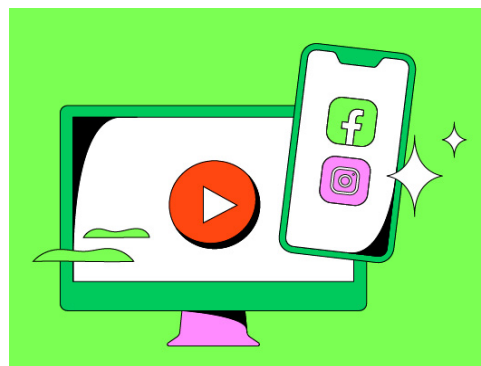


**LA PLV EAR WE ARE
UN MEUBLE EN BOIS
À MONTER**

VISUELS POUR ÉCRANS DIGITAUX :



ÉCRANS DIGITAUX

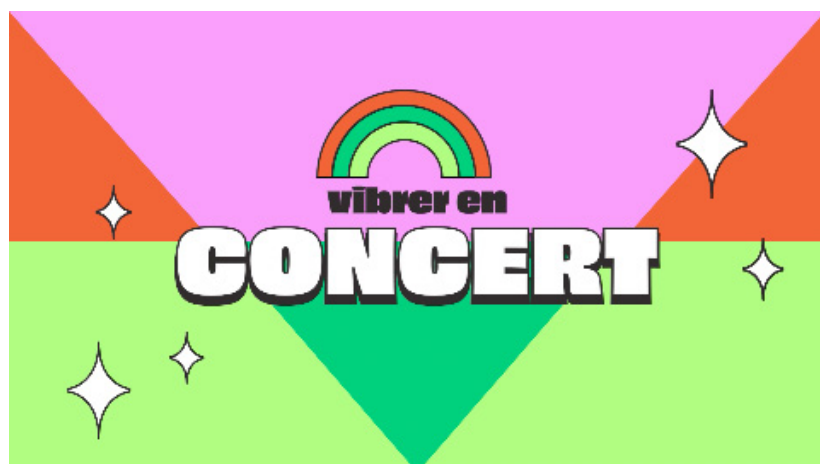


PACK RÉSEAUX SOCIAUX

LES CANAUX DE COMMUNICATION :



LE SITE : WWW.EARWEARE.ORG



SPOT VIDÉO

LES RÉSEAUX SOCIAUX

FACEBOOK :
[@CAMPAGNE.EARWEARE](https://www.facebook.com/campagne.earweare)

INSTAGRAM :
[@EARWEARE_CAMPAINE](https://www.instagram.com/earweare_campaign)



L'enquête sur les publics de concerts

Chaque année, AGI-SON évalue sa campagne de prévention auprès des spectateur.rice.s de concerts.

Cette enquête vise à interroger les publics de concerts pour mieux connaître :

- leurs goûts musicaux,
- leurs habitudes de sorties en concert/festival,
- leur retour d'expérience sur l'offre de concerts en livestream qui s'est développée,
- leurs pratiques d'écoute de la musique : support, durée...
- et enfin leur rapport aux risques auditifs.

PRÉSENTATION DES RÉSULTATS dans le cadre du PRINTEMPS DE BOURGES 2023

LES BAROMÈTRES DES ANNÉES PRÉCÉDENTES SONT DISPONIBLES SUR LE SITE AGI-SON.ORG [cliquez ici](#)



KIT DE COM

pour relayer l'enquête. Les répondant.e.s peuvent participer à un tirage au sort pour gagner des protections auditives.

[Télécharger le kit](#)



Les perspectives sonores #7

Le temps fort professionnel du Mois de la Gestion Sonore

MERCREDI 22 NOVEMBRE

JTSE 2022
PARIS 22-23 NOVEMBRE 2022

Dans le cadre des JTSE - Journées Techniques du Spectacle et de l'Évènement

**GESTION SONORE DES ÉVÈNEMENTS DE MUSIQUES ACTUELLES :
LES DÉFIS TECHNIQUES DE LA NOUVELLE RÉGLEMENTATION SONORE**

En partenariat avec

cinov
GIAC ACOUSTIQUE

SYNPASE
SPECTACLE - ÉVÈNEMENT

Solution 63 Hz

Lieu : Les Docks de Paris
87 Avenue des Magasins Généraux
93300 Aubervilliers

10h Démonstration de directivité par Solution 63 Hz pour réduire les émergences des événements de plein air

10h15 Mots d'ouverture des Perspectives Sonores #7

Jean-Paul VAN CUYCK - GIAC, Eric ALVERGNAT - Synpase et Donatien BARBANCHON Solution 63 Hz...

10h30-11h Rappel de la réglementation sonore - décret "Son"

Intervenant : Jacky LEVEEQ - président du Comité Scientifique d'AGI-SON,...



INSCRIPTION
GRATUITE

11h-12h15 Les problématiques environnementales soulevées par le décret "Son" : Quelles méthodes appliquer et quels pièges éviter ?

Intervenants : David ROUSSEAU - Solution 63 Hz, Jacky LEVEEQ - président du Comité Scientifique d'AGI-SON, Jean-Paul VAN CUYCK - GIAC, Alexander JOHNSON - B-Live, Arnaud PERRINE - Président de KM25...

12h15 et 15h

Démonstration de directivité par Solution 63 Hz

16h-17h La problématique de la mesure des niveaux sonores d'exposition du public dans l'application du décret "Son" : Quelles méthodes appliquer et quels pièges éviter ?

Intervenants : Jacky LEVEEQ - président du Comité Scientifique AGI-SON, David ROUSSEAU - Solution 63 Hz, Guillaume BALLIN - acousticien, Améric SORRIAUX - directeur technique...

JEUDI 23 NOVEMBRE

SPECTACLE VIVANT MUSICAL : AMÉLIORER L'EXPÉRIENCE SONORE DU SPECTATEUR ET RÉUSSIR SON IMPLANTATION SUR LE TERRITOIRE

En partenariat avec



Lieu : Le Glaz'Art
7 Avenue de la Porte de
la Villette - 75019 Paris



9h30 Accueil et mots d'ouverture de la journée

Romain LALEIX - CNM, Malika SÉGUINEAU - Prodiss, Laurent DECÈS - SMA

...

10h20-11h30 Basses fréquences et sur-compression : quels dangers pour la santé auditive ?

Intervenants :

Professeur Paul AVAN,
Christian HUGONNET - La Semaine du Son,...

11h30-13h30 Amélioration de l'expérience sonore des publics de concerts : quels sont les réflexes/les bonnes pratiques qu'un lieu ou événement doit avoir ?

Intervenant.e.s :

Olympe 4000 - artiste,
Cédric CHEMINAUD - Le Cabaret Vert
Angélique DUCHEMIN - AGI-SON
Arnaud PERRINE - Km25

13h30 DEJEUNER - sur place

14h45-16h45 L'expression musicale sur les territoires : Le spectateur de concert est aussi un riverain ! Comment réussir son implantation sur un territoire et son rapport au voisinage ?

Intervenants : Gérôme GUIBERT - sociologue, Béatrice DESGRANGES - Marsatac...

16h45-17h Conclusions

17h Assemblée Générale Extraordinaire - temps réservé aux adhérents d'AGI-SON

Les webinaires

DES PERSPECTIVES SONORES #7

Jeudi 10 novembre - 11h à 12h30

Bruit au travail et fatigabilité auditive : les spécificités du spectacle vivant musical.

En partenariat avec Thalie Santé, l'INRS, la Direction Générale du Travail et le Groupe Audiens.

Concerts, spectacles, festivals, discothèques... Dans le secteur de la musique et du divertissement, les professionnels sont souvent exposés à des niveaux sonores élevés. Des mesures de prévention sont indispensables pour protéger leur audition, véritable instrument de travail ! Ce webinaire sera l'occasion pour le ministère du travail de faire un point sur la réglementation «bruit au travail» et de présenter le nouveau guide en la matière : « L'audition, un capital à préserver ». Nous nous attacherons à faire un état de la santé auditive des salariés de la musique, à travers la présentation des études de l'INRS et de Thalie Santé et le Groupe Audiens présentera le panel d'aides en soutien des professionnels dans leur prévention des risques auditifs.

Animation : Angélique DUCHEMIN - AGI-SON

Intervenants :

Hervé VISSEAUX - Ministère du Travail

Thomas VENET - INRS

Yann HILAIRE - Thalie Santé...

Jeudi 17 novembre - 11h à 12h30

Débat : Le grand retour de la qualité sonore dans la musique enregistrée ?

La consommation de musique prend de plus en plus de place dans notre quotidien et les offres d'écoute se démultiplient pour répondre à cette demande : retour du vinyle, développement des offres haute définition en streaming et apparition des expériences immersives. L'évolution des pratiques signe-t-elle la fin de la guerre du loudness au profit d'une réelle prise en compte de la qualité sonore ? Ces évolutions ont-elles un impact sur la pratique des professionnels ? Quels sont leurs avantages pour les auditeurs ?

Animation : Sophian FANEN - journaliste Les Jours

Intervenants :

Christophe CHAPPELLE - ingénieur mastering - Sinetracks

Antoine BISOU - Microqlima

Mardi 29 novembre - 11h à 12h30

Études d'Impact des Nuisances Sonores pour les salles de concerts et les festivals : à quels défis sont confrontés les bureaux d'études acoustique (BEA) en France et en Europe ?

En partenariat avec le Giac

Rencontre à destination des bureaux d'études

**INSCRIPTION
GRATUITE**

LE MOIS DE LA GESTION SONORE

Auvergne-Rhône-Alpes

PEACE&LOBE®

CONCERT PÉDAGOGIQUE scolaire : collège/lycée
Dose le Son Plateau artistique en alternance : Enlarge your monster et Chipsun Sound System
19 représentations

CONCERT ANGÈLE

STAND DE PRÉVENTION tout public
Organisé par Grand Bureau
le 3 novembre à La Halle Tony Garnier - Lyon

Bourgogne-Franche-Comté

PEACE&LOBE®

CONCERT PÉDAGOGIQUE scolaires : collège/lycée
Concert pédagogique labellisé Peace&Lobe® en Bourgogne-Franche-Comté
Plateau artistique en alternance : Plastic Age et Transat
12 représentations

Grand Est

PEACE&LOBE®

CONCERT PÉDAGOGIQUE scolaires : primaires
L'Appel du Tsar : concert pédagogique labellisé Peace & Lobe Grand Est
Plateau artistique : Flying Orkestar
5 représentations

Grand Est

PEACE&LOBE®

CONCERT PÉDAGOGIQUE scolaires : primaires
Spectacle «Connexion : Ouïe Fi»,
le 15 novembre à Saint-Dizier (51)

CONCERT ORELSAN

STAND DE PRÉVENTION tout public
Organisé par Grabuge
le 6 novembre au Zénith de Strasbourg

DUO RACHID WALLAS & DJ SPAIG

SPECTACLE PÉDAGOGIQUE scolaires : collège/lycée
Duo diffusé dans les classes qui reprend dans une forme plus légère et plus courte les grands principes du spectacle lorrain originel
Plateau artistique : Rachid Wallas et DJ Spaig
5 représentations

Hauts de France

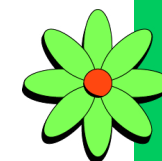
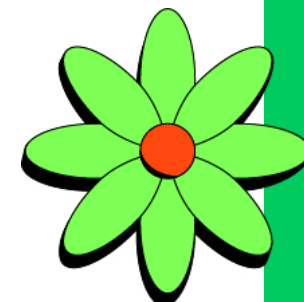
CONCERT ANGÈLE

STAND DE PRÉVENTION tout public
Organisé par Haute Fidélité
le 20 octobre au Zenith d'Amiens

Ile de France

PEACE&LOBE®

CONCERT PÉDAGOGIQUE scolaires : collège/lycée
3 représentations



CONCERT JULIETTE ARMANET

STAND DE PRÉVENTION tout public
le 23/11 au Zenith de Paris

Normandie

PEACE&LOBE®

CONCERT PÉDAGOGIQUE scolaires : collège/lycée
Concert pédagogique de prévention aux risques auditifs
2 représentations les 17 et 24/11

SENSIBILISATION AUX RISQUES AUDITIFS

WEBINAIRE professionnels
Organisé avec Le Kalif, RMAN et Le Far
2 sessions le 24 et le 25/11 de 10h à 12h

CONFÉRENCE SENSIBILISATION AUX RISQUES AUDITIFS

FORMATION professionnels
le 10/11 à l'Auditorium du Conservatoire de Grand-Couronne et
Petit-Couronne (76)

ATELIER PRÉVENTION DES RISQUES AUDITIFS

scolaires : primaires
les 7, 8 et 10/11

CONCERT ORELSAN

STAND DE PRÉVENTION tout public
Organisé par Le Kalif, RMAN et Le Far
25/10 au Zenith de Rouen

Nouvelle Aquitaine

OUIË CHEF

SPECTACLE PÉDAGOGIQUE scolaires : primaires
Plateau artistique : Cie Virus
2 représentations dans Les Landes

YES OUIË CAN

SPECTACLE PÉDAGOGIQUE tout public, scolaires : collège/lycée
Plateau artistique : Cie Virus
6 représentations dans Les Landes et 1 représentation tout public
le 9/11 à Mont-de-Marsan (40)

DU SON POUR L'AUDITION

SPECTACLE PÉDAGOGIQUE scolaires : collège/lycée
Plateau artistique : Dirty Rodéo
5 représentations

PRÉVENTION DES RISQUES AUDITIFS

RENCONTRE enseignants, personnels éducatifs
La formation se déroule en 3 temps :
Le spectacle Yes Ouïe Can de la Cie Virus
Un échange avec les artistes et la médecin ORL de l'hôpital Layné
L'intervention d'une infirmière santé au travail de la DSDEN
Le 9/11 de 14h à 17h au Théâtre Molière - Mont de Marsan (40)

SESSION DE MOULAGE

EQUIPEMENT professionnels
Réalisation de protections auditives sur mesure
le 17/11 aux Abattoirs - Cognac (16) et le 18/11 à La Nef - An-
goulême (16)
le 23/11 de 16h à 21h dans les locaux temporaires du CaféMusic' -
Mont de Marsan (40)
1 session en novembre dans le Limousin



PROJECTION DE "SOUND OF METAL"

FILM tout public, scolaires : collège/lycée

L'histoire d'un musicien qui découvre la perte progressive de son audition.

La projection est suivie d'un échange avec la médecin ORL de l'hôpital Layné

Séance le 16/11 à 19h30 au Cinéma Les toiles du Moun - St Pierre du Mont (40)

PHONOGRAPHE.MP3

EXPOSITION tout public, scolaires : collège/lycée

Tout public : du 8 au 10/11 au Théâtre Le Molière - Mont de Marsan (40)

Scolaires : à L'Arcanson - Biscarosse (40)

PRÉSENTATION CAMPAGNE EAR WE ARE

Dans le cadre de la Route du RIM, la nouvelle campagne de prévention EAR WE ARE sera présentée aux acteurs musicaux néo-aquitains

du 22 au 23/11 à Le Clos - Rochefort (17)

Occitanie

PEACE&LOBE®

CONCERT PÉDAGOGIQUE scolaires : collège/lycée

Plateau artistique : I ME MINE.

8 représentations

ECOUTE ECOUTE

CONCERT PÉDAGOGIQUE scolaire : primaires/6e

3 spectacles en alternance

L'OREILLE HEUREUSE

EN BOUCLE !

FREDDIE FROGGY & THE DÉCIBELS

12 représentations

SESSION DE MOULAGE

EQUIPEMENT tout public

Réalisation de protections auditives sur mesure

le 8/11 à Le Club - Rodez (12), le 9/11 à Les Docks - Cahors (46), le 21/11 à Music'Halle - Toulouse (31), le 22/11 à Le Métronum - Toulouse (31), le 26/11 à Art'Cade - Saint-Girons (09)

CONCERT ORELSAN

STAND DE PRÉVENTION tout public

Organisé par Octopus

le 29/11 à l'Arena Sud de France à Montpellier

Pays de la Loire

PASSER AU EAR MONITORING

ATELIER artistes / musiciens

Le 8/11 à 18h30 - LE SILO - LE MANS (72)

CONCERT ORELSAN

STAND DE PRÉVENTION tout public

Organisé par Le Pôle

le 18/11 au Zénith de Nantes

Région Sud

CONCERT ORELSAN

STAND DE PRÉVENTION tout public

Organisé par Le PAM

le 30/11 au Dôme de Marseille

Ile de la Réunion

CONCERT / SPECTACLE

Showcase de présentation l'Odyssée de Son conférence/spectacle

le 18/11 2022 - Kerveguen - Saint-Pierre (974)



Ile de la Réunion

SESSION DE MOULAGE

EQUIPEMENT tout public

Réalisation de protections auditives sur mesure

le 23/11 2022 de 14h à 17h - Kerveguen - Saint-Pierre (974)

Guadeloupe

IMMERSION, PROFUSION ET POLLUTION SONORE EN GUADELOUPE

ATELIER tout public

Répondre aux problématiques liées aux risques auditifs et plus globalement à la gestion sonore musicale

date à venir

LE MAIRE FACE AUX DIFFÉRENTS BRUITS D'ACTIVITÉS DE LOISIRS

FORMATION Police municipale, Personnel technique

Présenter les obligations que doit faire respecter le maire en matière de gestion sonore des activités de loisirs

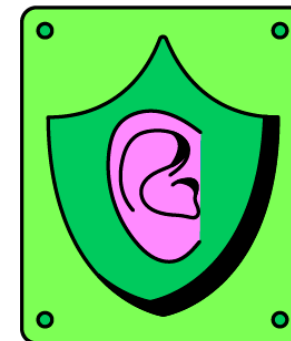
date à venir

LES MUSIQUES AMPLIFIÉES EN GUADELOUPE

ATELIER scolaire : maternelles/primaires

Sensibiliser sur la gestion sonore dans les musiques amplifiées

date à venir



LE MOIS DE LA GESTION SONORE NOVEMBRE 2022 - 13ÈME ÉDITION

contact presse :

Marion GOUGEAT : com@agi-son.org

06 51 83 37 16

www.agi-son.org

#OuïeLoveMusic

[twitter/@AGI_SON](https://twitter.com/AGI_SON)

[facebook/@AssociationAgiSon](https://facebook.com/AssociationAgiSon)

[instagram/@agi_son](https://instagram.com/agi_son)



GOUVERNEMENT

Liberté
Égalité
Fraternité



fair

HAXO-BLUN

Audiens



UVEX



FERAROCK