



moins fort
moins souvent

**MAIS POUR
LONGTEMPS !**



Campagne MP3 - 2014 - BILAN



3ème Campagne nationale de sensibilisation à l'écoute du MP3

AGI-SON, l'association interprofessionnelle sur les questions de gestion sonore du spectacle vivant, a lancé un appel aux collectivités et aux régies de transports pour qu'elles s'associent à une nouvelle campagne :

Un rendez-vous annuel de sensibilisation des risques auditifs liés à l'écoute du MP3 à forts volumes sonores.

L'écoute des lecteurs MP3 est très développée chez toutes les générations avec une **prédominance chez les adolescents.**

Les baladeurs sont **particulièrement utilisés dans les transports en commun** et les utilisateurs souhaitent généralement couvrir les bruits extérieurs. Ce qui pose plusieurs problèmes :

- L'utilisateur du baladeur soumet ses oreilles à de forts volumes sonores qui peuvent avoir des **conséquences sur son audition.**
- Le voisinage est régulièrement **géné par les émergences** émanant du casque de l'utilisateur du baladeur.

AGI-SON a donc décidé de s'emparer de la problématique en créant une Campagne de prévention à l'écoute du MP3, ludique et humoristique, **dédiée aux transports en commun.**

Les **visuels** sont **libres de droits** et chaque partenaire pourra, localement, ajouter son logo et les décliner selon ses besoins. A charge des collectivités ou des régies de transports, d'imprimer et de diffuser les supports visuels sur leurs réseaux.

Forte du succès de cette Campagne auprès des populations en 2013, et au vue de la satisfaction des collectivités et régies de transport partenaires, AGI-SON a réédité cette campagne de prévention à l'écoute du MP3, ludique et humoristique, dédiée aux transports en commun en 2014.



Enquête audition chez les jeunes de 16-25 ans en Midi-Pyrénées - 2009

Dans le cadre du programme Régional d'Études et Statistiques, sous l'égide du Groupement Régional de Santé Publique de Midi-Pyrénées et le pilotage de la Direction Régionale des Affaires Sanitaires et Sociales et de la Direction Régionale du Travail, de l'Emploi et de la Formation Professionnelle de Midi-Pyrénées.

Cette étude a permis d'évaluer la **qualité de l'audition** de plus de 5600 jeunes de 16 à 25 ans vivant en Midi-Pyrénées, au moment de leur entrée sur le marché du travail.

« Environ **3 jeunes sur 10 déclarent utiliser un baladeur**, assister à des concerts ou aller en discothèque de façon régulière, et 1 sur 10 pratiquer de façon intensive un instrument de musique.

Outre le cadre des activités de loisirs, cette question visait à évaluer une éventuelle exposition des jeunes à des niveaux sonores élevés dans le cadre de leur formation, de leurs stages voire de jobs d'été.

L'exploration des comportements et des activités à risque pouvant entraîner des déficits auditifs révèle que près de 56% d'entre eux ont été exposés à un ou plusieurs facteurs de risques.



L'exposition la plus fréquente est l'utilisation régulière d'un baladeur et/ou les sorties régulières en concert/discothèque (31% des jeunes). Par ailleurs 29% pensent avoir été exposés à des niveaux sonores élevés dans le cadre d'activités préprofessionnelles.

Les autres types d'exposition sont plus rares et concernent 2 à 9% des jeunes (pratique régulière d'un instrument de musique, chasse, ball-trap, pongée). Près de 12% des sujets par ailleurs déclarent des antécédents pathologiques ORL. Les niveaux d'exposition sont plus importants chez les garçons, les 16-18 ans, ainsi que chez les jeunes ayant suivi des filières techniques (BEP/CAP/BT/BP).

L'audiogramme moyen de cette population réalisé à partir de la moyenne des seuils auditifs des 5642 jeunes ne révèle pas de déficit pathologique pour l'ensemble des sujets examinés. La comparaison des audiogrammes moyens selon les caractéristiques des jeunes et leur exposition aux différents facteurs de risque ne révèle pas de différences notables à l'exception des sujets ayant des antécédents pathologiques ORL chez lesquels les tracés sont sensiblement plus dégradés.

Un jeune sur quatre présente une perte auditive pathologique (déficit >20dB sur l'une au moins des fréquences 3, 4, 6 ou 8 kHz). Les déficits pathologiques sont largement plus fréquents parmi les jeunes présentant des antécédents pathologiques ORL, en revanche aucun lien significatif n'est mis en évidence entre les pertes auditives pathologiques et l'exposition aux différents facteurs de risques.

L'effet des bruits de loisirs chez ces jeunes et notamment du baladeur s'efface derrière les antécédents ORL mais n'en reste pas moins probant.

Les résultats de cette étude montrent en résumé qu'**un jeune sur quatre se préparant à entrer sur le marché du travail présente un déficit auditif pathologique**, soulignant l'intérêt d'un dépistage systématique au moment de l'insertion dans la vie active.

L'impact des antécédents ORL sur les pertes auditives incite par ailleurs à une prise en charge précoce et optimale de ce type de pathologies.

Enfin les messages de prévention en direction des jeunes concernant l'effet des bruits de loisir et notamment du baladeur gardent toute leur actualité. »

Quelques repères

Niveau de décibel	A quoi cela correspond ?	Est-ce que l'on peut parler ?	Durée moyenne d'exposition hebdomadaire tolérée ¹
60 dB	Télévision	Conversation normale	-
80 dB	Sonnerie de téléphone, rue à trafic très intense	Conversation difficile à 1m	-
85 dB	Seuil de risque	Très difficile à 1m	8h
95 dB	Cantine, marteau piqueur, concerts	Très difficile à 1m	45 mn
100 dB	Limite de niveau sonore des MP3 en France (ac casque d'origine)	Intelligibilité très réduite	-
105 dB	Limite de niveau sonore des concerts et discothèque en France	Très difficile : on se parle à l'oreille	-

Pour que la musique reste un plaisir !

AGI-SON mène campagne pour sensibiliser tous ceux qui aiment la musique, jeunes et moins jeunes, aux risques auditifs liés à l'écoute du MP3 à fort volume.

Portée par des professionnels de la musique, cette campagne vise à **développer une meilleure prise de conscience des risques auditifs liés à l'écoute de son lecteur Mp3.**

La campagne alerte sur ces risques bien réels pour nos oreilles qui vont de la perte temporaire d'audition, de l'apparition d'acouphènes², aux dommages irréversibles causés par une exposition au son mal gérée. **L'association délivre des conseils simples et propose de développer des réflexes, pour mieux se protéger et surtout pour que la musique reste toujours un plaisir.**

« Des gestes simples à adopter »

- Réglez le **volume à la moitié** du maximum du baladeur.
- Utilisez les **casques ou écouteurs fournis avec l'appareil**, ils garantissent un volume sonore de 100 dB maximum.
- **Limitez la durée d'écoute** avec un casque ou des écouteurs.
- Attendez d'être dans un **endroit calme pour régler le volume** pour ne pas essayer de couvrir les bruits environnants (circulation, métro, bus...)

¹ Niveaux établis en suivant la réglementation du bruit au travail.

² Sifflements, bourdonnements.





moins fort
moins souvent

MAIS POUR
LONGTEMPS !



3ème édition

***Pour 2014, mêmes visuels mais nouvelle couleur !
Les affiches et le site Internet font aussi peau neuve!***

Le message : Moins fort, moins souvent mais pour longtemps !

Pour cette 3ème édition de sa campagne de sensibilisation à l'écoute du MP3, AGI-SON, centre son visuel sur une personne âgée qui prend du plaisir à écouter son baladeur. Le message signale qu'Adèle AUSSI a des troubles auditifs mais elle, elle a 86 ans !

Le vieillissement de l'oreille est naturel et il est assez logique de moins bien entendre à 86 ans.

Mais, plus jeune, si l'on a déjà des troubles auditifs, ce n'est pas naturel mais il est possible de préserver son audition avec des gestes simples!

Le dispositif

- **Une thématique déclinée sur trois affiches au choix des collectivités participantes** qui pourront être adaptées aux formats demandées par les collectivités locales ou régies de transports selon leurs besoins ; arrière de bus, carte postale, écran vidéo, sucettes Decaux, etc. ...
- **Un site Internet** qui délivre des messages simples mais aussi des témoignages d'usagers et d'artistes tels que Cali, Yuksek,



Une Campagne d'affichage : un code couleur décliné sur 3 visuels au choix !

Adèle a une audition de 82 ans naturellement fatiguée...
Pour ne pas avoir la même audition qu'Adèle beaucoup plus jeune, Apprenez à la préserver !



Un QR Code présent sur les trois affiches, renvoie vers un site Internet informatif mais néanmoins ludique:

www.mp3-ecoute.org



Il qui comprend :

Les gestes de prévention et conseils de prévention : qui est concerné ? Les gestes simples à adopter.

Les risques auditifs : ce qui doit alerter, les traumatismes, qu'est-ce que l'oreille, etc. ...

« Micro-méto » (en partenariat avec la Féarock) : témoignages de personnes dans les transports. Mais aussi des interviews d'artistes (Cali, Yuksek, etc...), de médecins, de sociologues ou encore de sonorisateurs.

Quizz avec réponses immédiates pour évaluer ses connaissances.

Liens vers sites tels que : AGI-SON, l'INPES, le CIDB, Etc. ... Ainsi que vers ceux de nos partenaires et participants.

La « Campagne MP3 » 2014 en chiffres

30 collectivités,
régies et associations
participantes dans toute
la France

Quoi ?

Affiches
Flyers
Spots audio
Panneaux Decaux
Articles de journaux
Écrans numériques
Ecrans lumineux
Bandeaux web
Newsletters...

...mais aussi
des concerts
pédagogiques, des
expositions...

Quand ?

Février
Mars
Avril
Mai
Juin
Juillet

Ça donne...

Plus de 1 500 affichages
dans plus de 1 000 bus,
trains, métro...

Des Spots audio de 30
secondes

35 Panneaux Decaux

Des articles dans la
presse et les magazines

Plus de 60 écrans
lumineux et panneaux
numériques

Plus de 30 newsletters
& bandeaux web





Où & Quand a-t-on pu retrouver la campagne AGI-SON en 2014 ?

En Alsace

- >Le Département du Haut-Rhin
- >Le Noumatrouff et son réseau

En Champagne-Ardennes

- >Le Département & la régie des Ardennes (285 bus)
- >Le Département & la régie de la Marne (250 bus)
- >L'Agglomération de Charleville-Mézières & son réseau bus (32 bus)
- >Le POLCA et son réseau

En Île-de-France

- >Le Département du Val-d'Oise
- >Le Combo 95 et son réseau
- >Le RIF et son réseau

En Limousin

- >La Région Limousin & ses TER (100 trains)
- >Le Département & la régie de la Creuse (70 bus)
- >Le Département & la régie de Haute-Vienne (47 bus)
- >Le Département & la régie de Corrèze (150 bus)
- >L'Agglomération de Limoges & son réseau bus
- >L'Agglomération de Brive & son réseau bus (15 bus)
- >L'Agglomération de Guéret & son réseau bus
- >L'Agglomération de Tulle & son réseau bus (15 bus)
- >La Fédérations Hiéro Limoges et son réseau

En Midi-Pyrénées

- >La Région Midi-Pyrénées et l'ARS
- >La Ville de Toulouse & son réseau transport
- >La LMDE et les lycées
- >Avant-Mardi & son réseau

En Rhône-Alpes

- >La Ville d'Alx-Les-Bains & son réseau bus
- >Le GRAL et son réseau

En février, mars & avril | Campagne d'affichage sur le site internet du département | Campagne de communication dans Haut-Rhin Magazine (327 000 exemplaires).
Plus d'informations sur www.cg68.fr

Du 5 mai au 2 juin | Campagne d'affichage (300 affiches) dans les 285 bus, les lieux d'accueil & les sites internet.

Du 1^e avril au 4 juillet | Campagne d'affichage (260 affiches) dans les 250 bus, les lieux d'accueil & les sites internet.

N.C | Campagne d'affichage (40 affiches) dans les 32 bus, les lieux d'accueil & les sites internet.
Plus d'informations sur www.polca.fr

D'avril à juin | Campagne d'affichage dans 475 lieux du département (Mairies, bibliothèques, établissements scolaires: lycées, collèges, ESAT...)
Plus d'informations sur www.lerif.org

Du 31 mars au 5 mai | Campagne d'affichage (485 affiches) dans les lieux d'accueil, les bus et les trains.
Plus d'informations sur www.hierolimoges.com

En mars | Campagne d'affichage dans les lieux d'accueil, sur des panneaux Decaux | Annonce sonore dans le métro du 17 au 30 mars 2014 | 3 spectacles pédagogiques Peace & Lobe, les 17&18 mars 2014 aux Docks à Cahors (46).
Plus d'informations sur <http://avant-mardi.com>

En février | Campagne d'affichage dans les lieux d'accueil et les bus | un spectacle pédagogique accompagné d'une exposition, le 13 février 2014 à 14h15 au Centre des Congrès | une conférence accompagné d'une exposition du 1 au 21 février 2014 au Conservatoire municipal de musique.
Plus d'informations sur <http://www.aixlesbains.fr>



Des exemples de visuels utilisés lors de la campagne en 2014



INFORMATION
 Journée porte ouverte au centre de tri le 14 juin rue du Val Clair à Reims (visite guidée gratuite et sans rendez-vous). Visite possible tout au long de l'année pour les groupes de 15 personnes environ (gratuit, sur rendez-vous auprès de Tri Info au 03 26 02 90 90).

...eurs de tri
 ...ancien jouet en plastique, vieux pull, ... du petit dernier... Voici quelques-uns des ... trouvés dans le bac jaune et qui n'ont rien à y faire !

Entre 2012 et 2013, le taux des erreurs de tri a augmenté dans l'agglomération de 8 %, passant de 11,7 % à 12,7 %. Plus de 1 500 tonnes de déchets ont été en 2013 déposés dans le bac jaune alors que ces déchets auraient dû se retrouver dans une autre filière. Ces erreurs représentent un surcoût dans la gestion des déchets mais aussi une dégradation du travail pour le personnel de la société Chazelle, en charge de la séparation des matériaux. À noter que depuis le démarrage de la collecte sélective en 2001, l'année 2013 a été la plus mauvaise dans le geste de tri. Reprenons l'habitude de trier nos déchets correctement !

À déposer dans le bac jaune, ou le sac jaune, ou le conteneur enterré jaune :

- Les bouteilles et flacons en plastique (et aucun autre plastique !)
- Les papiers (journaux, prospectus, feuilles, annuaires...)

- Les emballages métalliques vidés de leur contenu (boîtes de conserve, canettes, aérosols, barquettes aluminium)
 - Les cartons et cartonnettes
 - Les briques alimentaires (soupe, lait, jus de fruit...)
- En cas de doute, privilégiez la poubelle traditionnelle.

Attention aux imbriqués : une bouteille glissée dans un carton ne sera pas valorisée, ainsi il est important de disposer vos déchets dans votre contenant en vrac et individuellement. ■■■

À SAVOIR
 Pour retrouver vos bornes à verre et bornes à vêtements les plus proches, rendez-vous sur <http://www.reimsmetropole.fr/les-missions/cadre-de-vie-environnement/gestion-des-dechets/mon-memo-pratique.htm>

CONTRÔLES PLUS STRICTS

Compte tenu de la dégradation des résultats du tri, les contrôles réalisés par les ripeurs seront plus stricts. Si vous ne voulez pas voir votre bac refusé, respectez les consignes. Que fait si mon bac est refusé? Soit vous triez son contenu et le présentez à la collecte du tri la semaine suivante, soit vous laissez le bandeau et présentez votre bac avec les ordures ménagères lors du prochain ramassage.

MP3 et risques auditifs : agissons !

AGI-SON, association interprofessionnelle travaillant sur les questions de gestion sonore du spectacle vivant, lance une campagne de sensibilisation sur les risques auditifs liés à l'écoute des MP3 à fort volume sonore. Il s'agit d'alerter toutes les générations et les adolescents en particulier sur ces risques bien réels qui vont de la perte temporaire d'audition, de l'apparition d'acouphènes aux dommages irréversibles causés par une exposition au son mal gérée. La campagne délivre des conseils simples et propose de développer des réflexes pour mieux se protéger et surtout pour que la musique reste toujours un plaisir. POLICA (Pôle Musiques Actuelles de Champagne-Ardenne) est le relais d'AGI-SON dans la région. En savoir plus : www.mp3-ecoute.org ■■■

Conseil Général Haut-Rhin
 QUALITÉ & ENVIRONNEMENT
 VOTRE CONSEIL GÉNÉRAL S'ENGAGE

Divers
 » Campagne de sensibilisation AGI-SON
 Ecoute du MP3 dans les transports en commun
 ATTENTION AUX RISQUES !

Le Conseil Général soutient la Campagne 2014 de sensibilisation à l'écoute du MP3 dédiée aux transports en commun, organisée par AGI-SON.

Cette campagne de prévention s'adresse à tous ceux qui aiment la musique, aux jeunes et aux moins jeunes, afin de sensibiliser aux risques auditifs liés à l'écoute du MP3 à fort volume.

Le baladeur particulièrement utilisé dans les transports en commun, à un niveau de décibels important pour masquer les bruits du voisinage, soumet les oreilles de l'utilisateur à une limite sonore qui peut avoir des conséquences sur son audition. Les autres passagers sont aussi gênés par les émergences émanant du casque de l'utilisateur du baladeur.

Le Conseil Général a souhaité relayer cette campagne de sensibilisation sur son site Internet, et contribuer ainsi aux actions de santé publique pour le bien-être et le bien-vivre ensemble de ses concitoyens !

- www.mp3-ecoute.org

moins fort moins souvent MAIS POUR LONGTEMPS !
ADÈLE AUSSI À DES TROUBLES AUDITIFS, MAIS ELLE ELLE A 86 ANS

PLANÈTE DES ÉNERGIES POUR LA VIE
 PLANÈTE 68

Le Conseil général
aux côtés des Valdoisiens



ADÈLE AUSSI A DES
TROUBLES
AUDITIFS
MAIS ELLE...
ELLE A 86 ANS



moins fort
moins souvent

**MAIS POUR
LONGTEMPS !**

POUR TOUT SAVOIR SUR
VOTRE CAPITAL AUDITIF
www.mp3-ecoute.org



**moins fort
moins souvent
MAIS POUR
LONGTEMPS!**

Adèle aussi a des troubles auditifs
MAIS ELLE, ELLE A 86 ANS

POUR TOUT SAVOIR SUR VOTRE CAPITAL AUDITIF
RENDEZ-VOUS SUR www.mp3-ecoute.org

Logos: polca, La Marne, ag, FERAROCK, etc.

**moins fort
moins souvent
MAIS POUR
LONGTEMPS!**

Adèle aussi a des troubles auditifs
MAIS ELLE, ELLE A 86 ANS

POUR TOUT SAVOIR SUR VOTRE CAPITAL AUDITIF
RENDEZ-VOUS SUR www.mp3-ecoute.org

Logos: polca, TAC, ag, FERAROCK, etc.

**moins fort
moins souvent
MAIS POUR
LONGTEMPS!**

Adèle aussi a des troubles auditifs
MAIS ELLE, ELLE A 86 ANS

POUR TOUT SAVOIR SUR VOTRE CAPITAL AUDITIF
RENDEZ-VOUS SUR www.mp3-ecoute.org

Logos: polca, ARDENNES, ag, FERAROCK, etc.

polca www.polca.fr La Marne CONSEIL GÉNÉRAL ag

polca www.polca.fr TAC Transports de l'agglomération de Charleville-Mézières

polca www.polca.fr ARDENNES Conseil Général





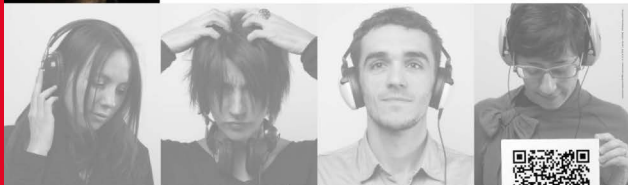
moins fort
moins souvent

**MAIS POUR
LONGTEMPS !**



Adèle aussi a des troubles auditifs
MAIS ELLE, ELLE A 86 ANS

POUR TOUT SAVOIR SUR VOTRE CAPITAL AUDITIF
RENDEZ-VOUS SUR www.mp3-ecoute.org



ADÈLE AUSSI A DES
**TROUBLES
AUDITIFS
MAIS ELLE...
ELLE A 86 ANS**



moins fort
moins souvent

**MAIS POUR
LONGTEMPS !**

POUR TOUT SAVOIR SUR
VOTRE CAPITAL AUDITIF
www.mp3-ecoute.org



ADÈLE AUSSI A DES
**TROUBLES
AUDITIFS
MAIS ELLE...
ELLE A 86 ANS**



moins fort
moins souvent

**MAIS POUR
LONGTEMPS !**

POUR TOUT SAVOIR SUR
VOTRE CAPITAL AUDITIF
www.mp3-ecoute.org



Aix
les bains

agi son
agir pour une bonne gestion sonore

FERAROCK



Les retours presse en 2014

EN DIRECT



INFORMATION

Journée porte ouverte au centre de tri le 14 juin rue du Val Clair à Reims (visite guidée gratuite et sans rendez-vous). Visite possible tout au long de l'année pour les groupes de 15 personnes environ (gratuit, sur rendez-vous auprès de Tri Info au 03 26 02 90 90).

LES MAUVAIS GESTES :

Les 5 plus mauvaises erreurs de tri

1. Le verre, ancien jouet en plastique, vieux pull, pelote du petit dernier... Voici quelques-uns des déchets retrouvés dans le bac jaune et qui n'ont rien à y faire !

Entre 2012 et 2013, le taux des erreurs de tri a augmenté dans l'agglomération de 8 %, passant de 11,7 % à 12,7 %. Plus de 1 500 tonnes de déchets ont été en 2013 déposés dans le bac jaune alors que ces déchets auraient dû se retrouver dans une autre filière. Ces erreurs représentent un surcoût dans la gestion des déchets mais aussi une dégradation du travail pour le personnel de la société Chazelle, en charge de la séparation des matériaux. À noter que depuis le démarrage de la collecte sélective en 2001, l'année 2013 a été la plus mauvaise dans le geste de tri. Reprenons l'habitude de trier nos déchets correctement !

À déposer dans le bac jaune, ou le sac jaune, ou le conteneur enterré jaune :

- Les bouteilles et flacons en plastique (et aucun autre plastique !)
- Les papiers (journaux, prospectus, feuilles, annuaires...)

- Les emballages métalliques vidés de leur contenu (boîtes de conserve, canettes, aérosols, barquettes aluminium)
- Les cartons et cartonnets
- Les briques alimentaires (soupe, lait, jus de fruit...)

En cas de doute, privilégiez la poubelle traditionnelle.

Attention aux imbriqués : une bouteille glissée dans un carton ne sera pas valorisée, ainsi il est important de disposer vos déchets dans votre contenant en vrac et individuellement.

À SAVOIR

Pour retrouver vos bornes à verre et bornes à vêtements les plus proches, rendez-vous sur <http://www.reimsmetropole.fr/les-missions/cadre-de-vie-environnement/gestion-des-dechets/mon-memo-pratique.htm>



CONTRÔLES PLUS STRICTS

Compte tenu de la dégradation des résultats du tri, les contrôles réalisés par les ripeurs seront plus stricts. Si vous ne voulez pas voir votre bac refusé, respectez les consignes. Que fait si mon bac est refusé ? Soit vous triez son contenu et le présente à la collecte du tri la semaine suivante, soit vous laissez le bandeau avec les ordures ménagères lors du prochain ramassage.

MP3 et risques auditifs : agissons !

AGI-SON, association interprofessionnelle travaillant sur les questions de gestion sonore du spectacle vivant, lance une campagne de sensibilisation sur les risques auditifs liés à l'écoute des MP3 à fort volume sonore. Il s'agit d'alerter toutes les générations et les adolescents en particulier sur ces risques bien réels qui vont de la perte temporaire d'audition, de l'apparition d'acouphènes aux dommages irréversibles causés par une exposition au son mal gérée. La campagne délivre des conseils simples et propose de développer des réflexes pour mieux se protéger et surtout pour que la musique reste toujours un plaisir. POLCA (Pôle Musiques Actuelles de Champagne-Ardenne) est le relais d'AGI-SON dans la région. En savoir plus : www.mp3-ecoute.org



CHRONIQUES LP & EP / MELODIES / CULTURE BOX / INTERVIEWS / SESSIONS ACOUSTIQUES / LIVE REPORTS / FESTIVALS ET ÉVÉNEMENTS CULTURELS / VIDEO-CLIPS / EDITS / MEDIAS / CONCOURS

MOINS FORT, MOINS SOUVENT MAIS POUR LONGTEMPS ! AGI-SON LANCE UNE CAMPAGNE DE PRÉVENTION

À quel point percevez-vous que votre audition est encore meilleure ? À force d'écouter de la musique trop forte ou cacareo, d'aller à des concerts où la sono fait n'importe quoi, est-ce que vous avez toujours la même capacité auditive ? AGI-SON vous propose un quiz pour le savoir et prévenir en même temps, quelques gestes préventifs contre les risques. Avec pour slogan Moins Fort, Moins Souvent Mais Pour Longtemps ! l'association lance sa troisième campagne à laquelle tout mélomane qui se respecte devrait porter une attention particulière.

Écouter des MP3 c'est quelque chose mais le faire bien, c'est mieux. AGI-SON travaille justement dans ce sens et souhaite sensibiliser les auditeurs de musique, au casque particulièrement, aux risques auditifs, notamment dans les transports en commun. Pour un petit check-up des écouteurs, pourquoi ne pas déjà commencer par un petit quiz : QUIZZ sur vos connaissances en matière d'audition

Un bus bruyant, des voisins de voyage relou et on presse le bouton - à fond les ballons de son appareil pour éradiquer cette pollution sonore. Surtout de nuit. C'est une alternative pratique et rapide mais elle peut avoir des conséquences sur l'audition et franchement elle peut être aussi gênante pour d'autres voisins qui ne souhaitent pas avoir une nuisance supplémentaire. Face à ce problème, AGI-SON a décidé de lancer une grande campagne nationale de prévention et propose donc des gestes simples pour mieux se protéger et ne pas finir sourd comme des pots.

Voilà ses premiers conseils :

- Réglez le volume à la moitié du maximum du baladeur.
- Utilisez les casques ou écouteurs fournis avec l'appareil, ils garantissent un volume sonore de 100 db maximum.
- Limitez la durée d'écoute avec un casque ou des écouteurs.
- Attendez d'être dans un endroit calme pour régler le volume pour ne pas essayer de couvrir les bruits environnants (circulation, métro, bus...)

Pour en savoir plus sur cette campagne importante et à laquelle toute personne aimant la musique devrait s'intéresser de très près, rendez-vous sur <http://mp3-ecoute.org/>

Moins fort, moins souvent mais pour longtemps !



6 personnes aiment ça. Soyez le premier de vos amis.

Ajoutez un commentaire...

Publier maintenant sur Facebook

Publiez aussi sur Facebook

LA BANDE SONORE

À propos...
Nos Partenaires

DES BOUTS DE LA BANDE

Au temps de - Claire
Twitter
Facebook

EN ASSOCIATION AVEC

La Boîte À Musique Indé

Agitez un commentaire...

Publier maintenant sur Facebook

Publiez aussi sur Facebook

0 personnes aiment ça. Soyez le premier de vos amis.

0 commentaires

Twitter

Facebook

Moins fort, moins souvent mais pour longtemps ! AGI-SON lance une campagne de prévention à laquelle tout mélomane qui se respecte devrait porter une attention particulière. À quel point percevez-vous que votre audition est encore meilleure ? À force d'écouter de la musique trop forte ou cacareo, d'aller à des concerts où la sono fait n'importe quoi, est-ce que vous avez toujours la même capacité auditive ? AGI-SON vous propose un quiz pour le savoir et prévenir en même temps, quelques gestes préventifs contre les risques. Avec pour slogan Moins Fort, Moins Souvent Mais Pour Longtemps ! l'association lance sa troisième campagne à laquelle tout mélomane qui se respecte devrait porter une attention particulière.

Moins fort, moins souvent mais pour longtemps ! AGI-SON lance une campagne de prévention à laquelle tout mélomane qui se respecte devrait porter une attention particulière. À quel point percevez-vous que votre audition est encore meilleure ? À force d'écouter de la musique trop forte ou cacareo, d'aller à des concerts où la sono fait n'importe quoi, est-ce que vous avez toujours la même capacité auditive ? AGI-SON vous propose un quiz pour le savoir et prévenir en même temps, quelques gestes préventifs contre les risques. Avec pour slogan Moins Fort, Moins Souvent Mais Pour Longtemps ! l'association lance sa troisième campagne à laquelle tout mélomane qui se respecte devrait porter une attention particulière.

Moins fort, moins souvent mais pour longtemps ! AGI-SON lance une campagne de prévention à laquelle tout mélomane qui se respecte devrait porter une attention particulière. À quel point percevez-vous que votre audition est encore meilleure ? À force d'écouter de la musique trop forte ou cacareo, d'aller à des concerts où la sono fait n'importe quoi, est-ce que vous avez toujours la même capacité auditive ? AGI-SON vous propose un quiz pour le savoir et prévenir en même temps, quelques gestes préventifs contre les risques. Avec pour slogan Moins Fort, Moins Souvent Mais Pour Longtemps ! l'association lance sa troisième campagne à laquelle tout mélomane qui se respecte devrait porter une attention particulière.



Mieux pour Moi n°21 - avril-juin 2014

SK
SOUL KITCHEN

Photos SK sessions Concerts News Chroniques Son du jour Interviews
ABONNÉS
-Vous

SK > News > Baisse le son !

Baisse le son !

Par **Guillaume** • 10.05.2014

f J'aime
 t Partager
 T Twitterer
 S S+
 1

La transhumance des festivals de l'été a déjà commencé avec le Printemps de Bourges qui vient de s'achever, l'occasion de rappeler l'initiative de santé publique (santé et ovisme) que constitue la troisième campagne de l'association AGI-SON concernant l'utilisation des baladeurs MP3 qui a choisi cette année comme slogan : "moins fort, moins souvent, mais pour longtemps".



Campagne AGI-SON 2014.

L'utilisation de bouchons d'oreilles s'est vulgarisée dans les salles de musiques actuelles et dans les festivals. Nous ne sommes pas égaux devant le son, on peut être plus ou moins fragile, fatigué en fin de journée, trop près des enceintes qui tabassent. Le public des concerts l'a bien compris en utilisant les protections mises à disposition gratuitement un peu partout où l'on écoute de la musique amplifiée et de plus en plus souvent se munissant de protections personnelles.

Mais les dangers pour l'oreille ne proviennent pas que de la musique live, la musique au plus prêt de l'oreille s'est généralisée avec les baladeurs numériques et autres smartphones qui ont remplacé les antiques Walkman même si comme les vinyles, ceux-ci risquent de réapparaître sur le marché. Bien sûr des progrès ont été faits du côté des casques qui ont envahi les rues au détriment des oreillettes, ils connaissent un vif succès particulièrement auprès des jeunes, devenant presque un signe distinctif ou parfois d'appartenance à un groupe façon Ghetto-blasteur d'antan.

Mais si les casques à la mode permettent d'écouter peut être mieux, beaucoup font entendre sciemment ou inconsciemment ce qu'ils écoutent en provoquant parfois des nuisances sonores particulièrement dans les transports en commun, il faut aussi parfois se montrer dans une société du spectacle donc du parole.

La campagne AGI-SON souhaite donc sensibiliser tous ceux qui aiment la musique, jeunes et moins jeunes, aux risques auditifs liés à l'écoute du MP3/MP4 à fort volume.

Vous trouverez toutes les informations claires et nécessaire dans le dossier de presse de la campagne ainsi que sur le site mp3-ecoute.org où vous trouverez un [quiz](#) et vous pourrez entendre des témoignages d'usagers et d'artistes comme [Yuksek](#) ou [Cal](#).

f J'aime
 t Partager
 T Twitterer
 S S+
 1

Un avis, un commentaire ?

E-mail Nom Site

Valider le commentaire

Les plus partagés du mois

SK* Session : Ronan Siri 137

3 minutes sur mer 125

Portrait : Julia Gimna 103

Portrait : Auren 62

Portrait : CongopunQ 48

photos : Within Temptation + Delain @ Le Phare, Toulouse | 22.04.2014 45

Vidéo : Applause - Wasted Town 47

photo : Pegase + Rich Aucoin + MWTE @ L'Autre Canal, Nancy | 24.04.2014 45

S'abonner au Fan Club

f 19129 fans

T 7970 followers

S 70601 +1

Y 42207 abonnés

Pub

SK Playlist

SK Playlist #8 - April 2014



PLAY ALL

0:00 / 7:06

Artistes Styles Labels Festival Salles Villes - SK Playlists - A propos Contact S'abonner
© Soul Kitchen 2009-2014

Soulkitchen - 10 mai 2014

3ème Campagne nationale de sensibilisation à l'écoute du MP3

Publié le 21 février 2014 par NewsPlanete.fr

 0
  8+1
  0
  1
  1

[Partager à la newsletter](#)
 AGI-SON, l'association interprofessionnelle lance en ce début d'année la 3ème Campagne nationale de sensibilisation à l'écoute du MP3.

La 3ème campagne nationale de sensibilisation à l'écoute du MP3 est axée cette année sur leur utilisation, notamment dans les transports en commun.



L'écoute des lecteurs MP3 est très développée chez toutes les générations avec une prédominance chez les adolescents.

Les baladeurs sont particulièrement utilisés dans les transports en commun et les utilisateurs souffrent généralement de plusieurs problèmes :

- L'utilisateur du baladeur soumet ses oreilles à de forts volumes sonores qui peuvent avoir des conséquences sur son audition.
- 2409 - Vers une médecine plus innovante en compagnie du docteur Hervé Ezziari
- 2008 - Des pâtes pour relancer la commercialisation de médicaments en ligne
- 3009 - Les bonnes méthodes pour suivre un régime

Le voisinage est régulièrement gêné par les émergences émanant du casque de l'utilisateur du baladeur.

AGI-SON a donc décidé de s'emparer de la problématique en créant une Campagne de prévention à l'écoute du MP3, ludique et humoristique, dédiée aux transports en commun.

AGI-SON mène campagne pour sensibiliser tous ceux qui aiment la musique, jeunes et moins jeunes, aux risques auditifs liés à l'écoute du MP3 à fort volume.

Prévue par des professionnels de la musique, cette campagne vise à déloger une meilleure prise de conscience des risques auditifs liés à l'écoute de son lecteur MP3.

La campagne alerte sur ces risques bien réels pour nos oreilles qui vont de la perte temporaire d'audition, de l'apparition d'acouphènes, aux dommages irréversibles causés par une exposition au son mal gérée. L'association délivre des conseils simples et propose de développer des réflexes, pour mieux se protéger et surtout pour que la musique reste toujours un plaisir.

« Des gestes simples à adopter »

- Réglez le volume à la moitié du maximum du baladeur.
- Utilisez les casques ou écouteurs fournis avec l'appareil, ils garantissent un volume sonore de 100 de maximum.
- Évitez de porter un casque ou des écouteurs.
- Attendez d'être dans un endroit calme pour régler le volume pour ne pas essayer de couvrir les bruits environnants (circulation, métro, bus...)

Liens :

 En savoir plus sur la campagne

 A voir : MP3, Agi Son, santé, audition

Inscrivez vous !

Soumettez vos articles, dossiers et témoignages sur le site, créez votre profil, diffusez vos actualités

LIENS UTILES

Ludique

Portail culturel et collaboratif Art, culture, musique, théâtre, cinéma...Ludino met en avant aussi bien des créations et projets artistiques que les travaux d'artistes reconnus.

» [Cliquez ici]

Actus-téléphonie

Portail de la téléphonie et mobilité Site dédié à la diffusion des actualités concernant le téléphone et plus généralement sur la mobilité et ses technologies.

» [Cliquez ici]

Ouvertures.Voyage

Un site pour bien voyager Déjà aux voyages et aux séjours Ouverture-Voyage.fr est un site dédié aux voyages, des conseils pratiques, des fiches pratiques,...

» [Cliquez ici]

DANS LA MÊME CATÉGORIE :

2409 - Vers une médecine plus innovante en compagnie du docteur Hervé Ezziari


2008 - Des pâtes pour relancer la commercialisation de médicaments en ligne

3009 - Les bonnes méthodes pour suivre un régime

DANS L'ACTUALITÉ

santé plaques de cuisson du monde **plancha gaz** France cigarette électronique **cuisine du monde guide** Noël Fêtes de fin d'année avec une personne âgée dépendante **plancha électrique** planchas Allemagne **Biscuits Oreo** vente de médicaments en ligne MP3 **entretien plancha** Nouvel An **plancha sur roulette** sites maladie teppanyaki Pays Bas

commentation de la vidéo en ligne personnes âgées dépendantes fêtes de fin d'année **plancha chariot** Agi Son audition coronavirus

 J'aime une personne aime ça. Soyez le premier parmi vos amis.

Vous avez apprécié cet article ?

 Abonnez-vous au flux RSS

 Recevez les actualités par mail

 Suivez-nous sur Twitter



Poster un commentaire :

Pseudo : *

Email : *

Commentaire : *



Suivre les commentaires

Code de sécurité *

Veuillez recopier le code de l'image



* Champ obligatoire

[Retour à la liste des actualités](#)

• Angers

La campagne bénéficie du soutien national : du **Ministère des affaires sociales et de la Santé**, de l'**INPES** (Institut National de Prévention et d'Éducation pour la Santé), du Centre d'Information et de Documentation sur le Bruit (**CIDB**), du **Club Décibel Villes** et de la **Féarock**.



MINISTÈRE
DES AFFAIRES SOCIALES
ET DE LA SANTÉ



Alsace

Fédération Hiéro Mulhouse

Olivier DIETERLEN
olivier.dieterlen@noumatrouff.fr
03 89 32 94 10

Aquitaine

La RockSchool Barbey

Pauline OLIVIER
sante@rockschool-barbey.com
05 56 33 66 19

Auvergne

CARA

Ludovic LEFRANCOIS
ludovic@lacooppe.com
04 73 14 48 08

Basse-Normandie

FAR

Bénédicte LE PENNEC
accompagnement@le-far.fr
02 31 27 88 17

Bourgogne

Association YOUZ

David KEMPTON
info@assoyouz.com
03 85 38 01 38

Bretagne

AprèsMai

Antoine DE BRUYN
apresmai@free.fr
02 98 86 27 95

Centre

FRACA-MA

Emmanuel HULLOT
emmanuelle@fracama.org
02 38 54 07 69

Champagne-Ardenne

POICA

Anne-Laure PRUNIER
prevention@polca.fr
03 26 88 35 82

Franche-Comté

Le Bastion - Rézo Parleur

Florian DANTAN
floriandantan@lebastion.org
03 81 81 31 12

Haute-Normandie

Le Kalif

Stéphane MAUNIER
stephane@lekalif.com
02 35 98 35 66

Ile-de-France

Le RIF

Emmanuel BOIS
emmanuel@lerif.org
06 87 78 82 59

Languedoc-Roussillon

FEMAG

Charlotte FOUSSARD
charlotte.foussard@femag.fr
04 66 84 70 74

La Réunion

PRMA de la Réunion

Laurent BOURMAULT
laurent@runmusik.fr
02 62 90 94 60

Limousin

Fédération Hiéro Limoges

Jérémy GALLIOT
jeremyhiero@gmail.com
05 55 10 00 84

Lorraine

L'Autre Canal

Aude MEURET
actionculturelle@lautrecanalancy.fr
03 83 38 44 87

Midi-Pyrénées

Avant-Mardi

Cyril DELLA VIA
mediation@avant-mardi.com
05 34 31 26 50

Nord-Pas-de-Calais

Le R.A.O.U.I

Mickaël PERISSINOTTO
mickael@reseau-raoul.com
03 20 73 22 56

Pays de la Loire

Le Pôle

Yann BIEUZENT
yann@lepole.asso.fr
02 40 20 03 25

Picardie

Le Patch

François DEMARCHE
coordination@le-patch.net
06 81 75 07 00

Poitou-Charentes

PRMA de Poitou-Charentes

Sylvain COUSIN
sylvain@pole-musiques.com
05 49 55 78 30

Provence-Alpes-Côte-D'azur

TREMA

Marc BAUDINO
direction@tandem83.com
04 98 07 00 78

Rhône-Alpes

Le Gral

Mélanie ROBERT
coordination.gral@gmail.com
07 81 48 17 39

Les Relais
régionaux
d'AGI-SON

Contacts



AGI-SON

AGI pour une bonne gestion SONore- Association loi
1901

6, rue Duchefdelaville, 75013 PARIS

Téléphone : 01.44.32.74.80

Fax: 09 57 44 62 75

com@agi-son.org

http://www.agi-son.org

Contacts presse

AOURA

Patricia Tégli – 06 85 11 10 85

patricia@aoura.com

Julie Bataille – 06 75 46 81 65

julie@aoura.com