



## DOSSIER DE PRESSE

# LE MOIS DE LA GESTION SONORE

NOVEMBRE 2018 - 9ÈME ÉDITION

**SENSIBILISER / PRÉVENIR / FORMER**

le grand public et les professionnels du spectacle vivant  
à la gestion sonore dans les musiques amplifiées.

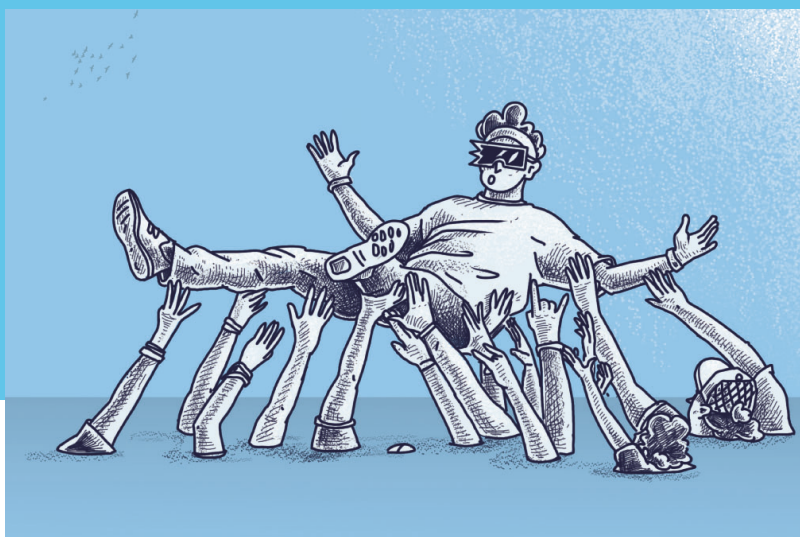
**#OuiLoveMusic**

contact presse : Ilan LANDAU-HALIMI  
com@agi-son.org - 01 44 23 82 13

**agi  
son**  
agir pour une bonne gestion sonore

# SOMMAIRE

- PRÉSENTATION AGI-SON	P 4
- RELAIS RÉGIONAUX	P 5
- CAMPAGNE HEIN?!	P 6, 7
- ÉVALUATION PAR LES SPECTATEURS	P 8
- COLLECTIF DE PARRAINS	P 9
- LES PERSPECTIVES SONORES #3	P 10, 11
- PROGRAMME DU MOIS DE LA GESTION SONORE	P 12 À 16
- PARTENAIRES	P 17



# LE MOIS DE LA GESTION SONORE EN BREF :

Chaque année en novembre, l'association AGI-SON et ses relais régionaux organisent le Mois de la Gestion Sonore, véritable temps fort de rencontres et d'échanges sur l'amplification de la musique & la qualité sonore à travers diverses thématiques :

la prévention des risques auditifs

l'éducation au sonore

le cadre réglementaire et ses évolutions

l'accompagnement des artistes dans leur pratique musicale...

Porté par le secteur de la musique, le Mois de la Gestion Sonore se déploie autour de grands rendez-vous à destination **du grand public et des professionnels.**

## LA CAMPAGNE HEIN?!

+ de 1000 lieux musicaux participent au déploiement de cette campagne de prévention des risques auditifs liés à la pratique et à l'écoute des musiques amplifiées.

## LE COLLECTIF DE PARRAINS

Particulièrement sensibles et concernés par la question de la gestion sonore, un pool d'artistes se font le relais de la campagne «HEIN?!».

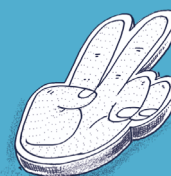
## LES PERSPECTIVES SONORES

Ces deux journées professionnelles sont un espace unique de rencontres et de réflexions à la croisée des secteurs du spectacle vivant, de la santé, de l'environnement, de l'enseignement et de la formation...

## LE PROGRAMME DU MGS EN RÉGION

Le Mois de la Gestion Sonore est l'occasion de mettre en lumière le travail effectué par AGI-SON et ses relais régionaux tout au long de l'année : concerts pédagogiques, sessions de moulages de protection auditives, conférences, expositions, formation, dépistages auditifs...

Des actions ponctuent le mois de novembre dans chaque région.



## [ AGLr pour une bonne gestion SONore ]

### **AGI-SON défend la création et la qualité sonore**

Créée en 2000, l'association est née de la volonté des professionnels de défendre l'écoute et la pratique des musiques amplifiées dans le respect des réglementations en vigueur.

L'association fédère plus de 50 organisations nationales et régionales : syndicats, organismes de formation, fédérations, festivals... qui représentent la majorité des professionnels du secteur du spectacle vivant musical.

Ensemble, elles œuvrent à une gestion sonore maîtrisée, conciliant le plaisir de l'écoute, de la qualité sonore, le maintien des conditions d'exercices artistiques, culturelles et technique de la pratique musicale ; mais aussi le respect de l'environnement et la préservation de la santé publique.

Cette fonction générale d'AGI-SON s'exprime dans le cadre de plusieurs missions complémentaires avec le soutien de ses 22 relais régionaux.

AGI-SON se pose comme un espace unique de concertation mais aussi comme un moteur dans la prise de conscience et la nécessité de promouvoir la création et une bonne qualité sonore.

### **Les 4 pôles d'action AGI-SON :**

[ SENSIBILISATION & PRÉVENTION ] [ ÉDUCATION AU SONORE ]  
[ EXPERTISE & CONCERTATION ] [ FORMATION PRO & INFORMATION ]

### **Les publics concernés :**



# LES RELAIS RÉGIONAUX

## Auvergne-Rhône-Alpes

### CARA

CARA  
Ludovic LEFRANCOIS  
ludovic@lacoope.com  
04 73 14 48 08

### GRAND BUREAU

Grand Bureau  
Alice DELEPORTE  
alice.deleporte@grandbureau.fr  
07 81 48 17 39

## Bourgogne-Franche-Comté



La FÉMA  
Diane LOICHOT  
femareseaubfc@gmail.com  
03 80 48 86 04

## Bretagne



### Après Mai

apresmai@free.fr  
02 98 86 27 95

## Centre-Val de Loire



FRACA-MA  
Yann Ryk  
yann@fracama.org  
02 38 54 07 69

## Grand Est



www.polca.fr  
POLCA  
Anne-Laure PRUNIER  
prevention@polca.fr  
03 26 88 35 82



Réseau Jack  
Kevin MATZ  
crma@reseaujack.fr  
06 59 94 20 00



Musiques Actuelles En Alsace  
Pierre PODOULEC  
agi-son@musiquesactuelles.net  
06 83 94 17 53



L'Autre Canal  
Aude MEURET  
actionculturelle@  
lautrecanalnancy.fr  
03 83 38 44 87

## Hauts-de-France



ATOUT  
DES RYTHMES  
ACTUELS

### L'ARA

Sandrine COURTIAL  
actionculturelle@ara-asso.fr  
03 20 28 06 57



### Haute-Fidélité

Milena DABETIC  
milena.dabetic@haute-fidelite.org  
03 20 73 22 56

## Ile-de-France



Le RIF  
Emmanuel BOIS  
emmanuel@lerif.org  
06 87 78 82 59

## La Réunion



Pôle Régional des  
Musiques Actuelles de LA RÉUNION  
PRMA de la Réunion  
Laurent BOURMAULT  
laurent@runmusik.fr  
02 62 90 94 60

## Normandie

FAR  
Bénédicte LE PENNEC  
accompagnement@le-far.fr  
02 31 27 88 17



Le Kalif  
Stéphane MAUNIER  
stephane@lekalif.com  
02 35 98 35 66



Le SNARK  
Françoise GRIEU  
contact@snark.fr  
02 31 85 90 00

## Nouvelle Aquitaine



Fédération Hiéro Limoges  
Jérémy GALLIOT  
jeremyhiéro@gmail.com  
05 55 10 00 84



LE RIM  
Nicolas ANTOINE  
nicolas.antoine@le-rim.org  
05 49 55 78 30

RÉSEAU DES  
INDÉPENDANTS  
DE LA MUSIQUE



RockSchool Barbey  
Anthony MOURGUES  
anthony@rockschool-barbey.com  
05 56 33 66 19

## Occitanie



Octopus  
Charlotte FOUSSARD  
prevention@federation-octopus.org  
05 56 33 66 19



FEMAG  
Laury SERRANO  
laury.serrano@femag.fr  
04 66 84 70 74

## Pays de la Loire

Le Pôle  
Yann BIEUZENT  
yann@lepole.asso.fr  
02 40 20 03 25



PÔLE DE COOPÉRATION  
POUR LES MUSIQUES ACTUELLES  
EN PAYS DE LA LOIRE

## Région sud



PAM  
David LLODRA  
distriddiff@phonopaca.com  
04 91 52 81 15

PÔLE DE COOPÉRATION DES  
ACTEURS DE LA FILIÈRE  
MUSICALE EN RÉGION PACA

# LA CAMPAGNE HEIN?!

En 2018, la campagne fait peau neuve = nouveaux visuels, nouveaux messages.



AGI-SON mène campagne depuis 18 ans pour sensibiliser tous ceux qui aiment la musique, jeunes et moins jeunes, aux risques auditifs liés à la pratique et à l'écoute des musiques amplifiées. Mais aussi pour défendre l'expression artistique amplifiée tout en connaissant les règles et les risques.

La campagne se déploie chaque mois de novembre dans les lieux musicaux.

## Objectifs :

- >> Développer une meilleure prise de conscience des risques auditifs que ce soit en concert, en club ou en pratiquant son instrument...
- >> Alerter sur les risques bien réels pour nos oreilles qui vont de la perte temporaire d'audition, de l'apparition d'acouphènes, aux dommages irréversibles causés par une exposition au son mal gérée.
- >> Délivrer des conseils simples pour adopter de bons réflexes, apprendre à gérer sa dose de son et ainsi mieux se protéger tout en gardant le plaisir d'écouter de la musique.

## Publics visés :

les spectateurs  
les musiciens  
les jeunes

## Lieux de diffusion de la campagne :

salles de concert  
théâtres  
festivals  
bars

locaux de répétition  
écoles de musique  
collèges, lycées

## Des conseils simples pour préserver son audition :

- o Faites des pauses en vous isolant du son
- o Eloignez-vous des enceintes
- o Dès la Sensation d'un son agressif, pensez aux bouchons ! Et retirez-les au calme.
- o Equipez-vous selon vos pratiques et besoins : bouchons en mousse, réutilisables ou sur-mesure...
- o Parents avec enfants, triplez les précautions : casque, pauses et éloignement des enceintes.
- o Femme enceinte, évitez l'exposition à des niveaux sonores élevés.

## Supports :

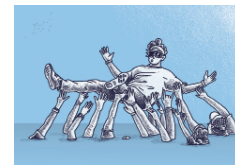
PACK A TÉLÉCHARGER



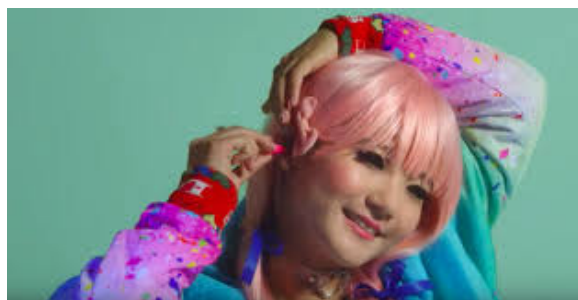
Affiches et tracts  
visu à gauche



cartes de prévention - 6 modèles recto verso



Spot AGI-SON / Santé publique France



<https://www.youtube.com/watch?v=X1gCqDEkad8>

La vidéo de la campagne



<https://youtu.be/gJWMBTVmrYQ>

Bouchons en mousse



Sous-bocks et stickers



Encarts web



**#OuiLoveMusic**

**+ de 1 000** lieux participants

**300 000** bouchons

**10 000** affiches

**180 000** flyers

**130 000** cartes de prévention

**52 000** sous-bocks

# ÉVALUATION DE LA CAMPAGNE

## « PUBLICS DES CONCERTS ET RISQUES AUDITIFS : DES HABITUDES DE PROTECTION EN HAUSSE »

Chaque année l'évaluation de la Campagne de prévention Hein?! par le public donne lieu à une enquête du Cabinet SocoEtude pour AGI-SON :

«Les publics des salles de musiques actuelles en 2017 : profils et rapports aux risques auditifs».

cette enquête nationale vise à **approfondir la connaissance des profils et pratiques des spectateurs des salles de concerts de moyenne jauge en France et sonde leurs expériences et perception des risques auditifs.**

PRINCIPAUX RÉSULTATS :

**Un profil-type se dégage : femme ou homme de 36 ans** en moyenne, vivant en ville, exerçant une activité d'employé ou de cadre, ayant des goûts musicaux éclectiques et une grande affinité pour le rock (même si les plus jeunes lui préfèrent l'électro et le hip-hop), et ayant des habitudes de sorties élevées.

**Près de 8 spectateurs sur 10 ont déjà eu un acouphène** suite à une exposition sonore. La tranche d'âge des 25-34 ans est la plus exposée et la plus touchée par les troubles (acouphènes et impression de moins bien entendre).

Les habitudes de protection sont en hausse :

**57% des personnes ont commencé à protéger leur audition au cours des quatre dernières années.**

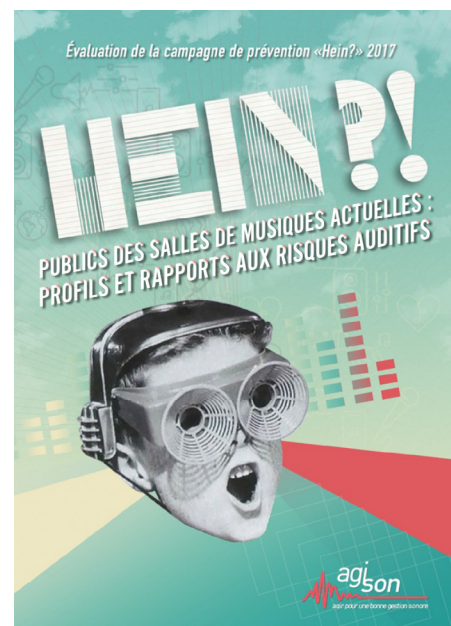
Mais ce sont les plus jeunes (moins de 25 ans) qui protègent le moins leur audition. Le niveau d'information quant aux risques auditifs en concerts et festival est bon mais la prévention reste à renforcer à l'école et sur le lieu de travail.

Si les spectateurs ont bien intégré la dangerosité potentielle de l'écoute à haut volume, peu d'entre eux ont conscience du danger lié à une écoute prolongée.

**L'utilisation de protections auditives qualitatives augmente : 68% des utilisateurs de protection auditives utilisent des bouchons en mousse et près d'un quart des bouchons à ailettes** (payants mais restituant qualitativement le son).

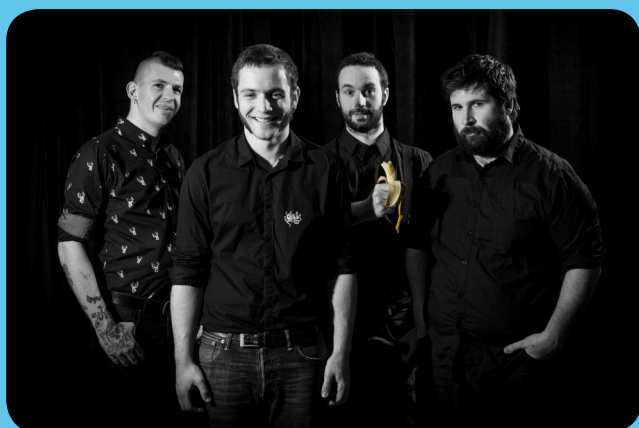
Enquête réalisée par  
SoCo - Sociologie & Conseil

L'étude est disponible dans son intégralité sur le site : [www.agi-son.org](http://www.agi-son.org)





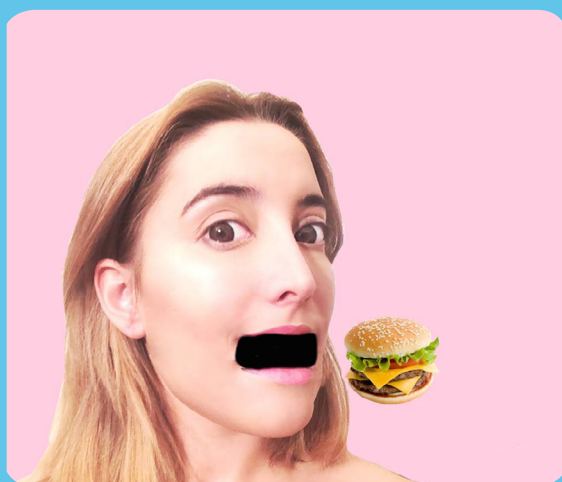
# LES PARRAINS 2018



**11 LOUDER**  
Bourgogne Franche Comté



**BILLIE**  
Auvergne-Rhône-Alpes



**GUSTINE**  
Grand Est



**DIRTY RODÉO**  
Nouvelle Aquitaine



**PINKNoCOLOR**  
Région Sud



**PRINCESS THAILAND**  
Occitanie

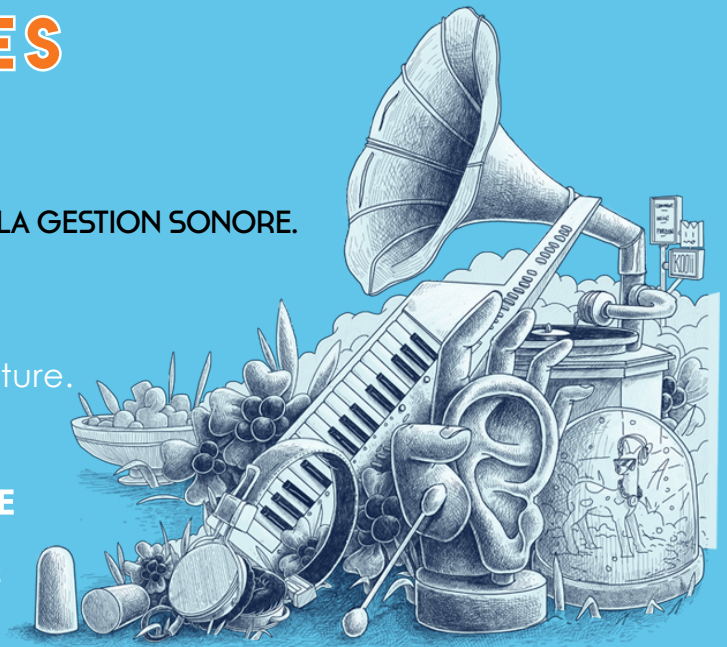
# LES PERSPECTIVES SONORES#3

LES JOURNÉES PROFESSIONNELLES DU MOIS DE LA GESTION SONORE.

En partenariat avec les ministères  
de la Transition écologique et solidaire,  
des Solidarités et de la Santé, et de la Culture.

**MARDI 6 ET MERCREDI 7 NOVEMBRE**

à la MPAA - Maison des Pratiques Artistiques  
Amateurs Breguet 75011



## Mardi 6 novembre

**Publics concernés :** acteurs de la prévention, enseignants, professionnels de la santé, de l'éducation et du spectacle vivant, journalistes...

De 15h à 17h30 **TABLE RONDE : L'éducation au sonore dès l'école primaire**

Sensibiliser dès le plus jeune âge pour acquérir les bons comportements : Quelles sont les spécificités à prendre en compte dans la construction de projets pédagogiques en direction des élèves d'écoles primaires ? Quelles ressources existent à ce jour en France et quelles sont celles à inventer ?

Animatrice : Anne-Laure PRUNIER Responsable prévention POLCA

Intervenants :

Elsa ERIMEÉ - CIDB

Anne TORRENT - Jeunesses Musicales de France

Pauline DESCAMPS et Charlotte DESBONS -

L'ARA - Autour des Rythmes Actuels

Jérémy GALLIOT - Fédération Hiéro Limoges

Lo GLASMAN - Les Passeurs d'Ondes

Fondation pour l'Audition

De 17h30 à 18h **Démonstration du Sound Park** - un dispositif d'éducation au sonore pour les primaires et les collégiens conçu par la Fédération Hiéro Limoges

18h **CONFÉRENCE DE PRESSE : Étude Les jeunes, la musique et les risques auditifs :**

15 000 collégiens et lycéens ont été questionnés dans la France entière. Les données récoltées sont inédites.

**Goûts musicaux, sortie, consommation de musique : quelle évolution des pratiques des jeunes ?**

**Habitudes d'écoute musicale et risques : les jeunes mettent-ils leur audition en danger ?**

Le cabinet SoCoEtudes et Angélique DUCHEMIN - directrice d'AGI-SON présenteront en détail cette vaste enquête réalisée au cours de l'année scolaire 2017/2018.

**Ces résultats, très attendus, permettent de mieux connaître les comportements des jeunes et d'évaluer les risques auditifs auxquels ils s'exposent et l'impact de la prévention.**

## Mercredi 7 novembre

**Publics concernés :** musiciens, managers, formateurs, techniciens, fabricants de matériel et prestataires, équipes administratives...

### De 10h30 à 13h **RENCONTRE DÉBAT : Pour une musique de qualité (sonore) ! Comment intégrer la qualité sonore dans l'accompagnement des artistes ?**

Le son est la matière première de la musique. Pourtant, quand on parle de création musicale, on pense d'abord et surtout à la qualité artistique des compositions. La qualité sonore est encore souvent laissée aux seuls techniciens. En studio ou sur scène, l'artistique doit composer avec des impératifs techniques qu'il faut connaître, pour pouvoir les utiliser et les mettre au service de la musique. Artistes, techniciens, enseignants et dispositifs d'accompagnement dialogueront autour de la nécessité d'intégrer cette dimension à la formation et au savoir-faire des musiciens professionnels.

Animateur : Romain BIGAY - journaliste  
Intervenants :

- Julien COURQUIN - Murailles Music / La Colonie de Vacances
- Julien SOULIÉ - FAIR
- Laurent LECOQ - formateur et ingénieur du son
- Floriane MERCIER - Ministère de la Culture / DGCA
- Jérôme TRANCHE, FNEIJMA

### De 15h à 16h30 **CONFÉRENCE DÉCRET SONS AMPLIFIÉS : Bilan du « tour de France » : conclusions & propositions**

Au cours de son tour de France entamé en septembre 2017, AGI-SON a rencontré plus de 600 professionnels du secteur pour échanger sur les enjeux du décret entré en vigueur le 1er octobre 2018.

Animatrice : Angélique DUCHEMIN  
Directrice d'AGI-SON

Intervenants :

Arnaud PESLIN - FEDELIMA, Ingénieur du son , Jean-François PAUX - CNV  
Emmanuel BOIS - RIF, Mohamed BAHNAS - Fédération De Concert

### De 16h30 à 18h **WORKSHOP : Mise en situation du protocole de mesure dit «en U»**

Présentation, dans les conditions réelles, de la méthodologie de mesures permettant d'obtenir une moyenne spatio-temporelle des niveaux sonores maximums en tout point accessible au public et de définir une fonction de transfert pour un point de mesure fixe à la console façade.

Intervenants : Arnaud PESLIN - FEDELIMA, Ingénieur du son et David ROUSSEAU - électro-acousticien.

Lieu :

**Maison des Pratiques Artistiques**

**Amateurs - Breguet**

17-19 rue Breguet  
75011 Paris



Inscription gratuite & obligatoire

> [Remplir le formulaire](#)

Avec le soutien et la participation de :



# PROGRAMME DU MOIS DE LA GESTION SONORE NOVEMBRE 2018

## AUVERGNE-RHÔNE-ALPES

**DOSE LE SON** PEACE&LOBE®

CONCERT PÉDAGOGIQUE scolaires : collège/lycée

Concerts «live» autour des risques auditifs, à destination des adolescents, qui se déroulent dans un lieu culturel de proximité où ils pourront découvrir par la même occasion des groupes régionaux et de nouvelles esthétiques musicales.

/ 15 séances /

## BOURGOGNE-FRANCHE-COMTÉ

**PEACE&LOBE®**

CONCERT PÉDAGOGIQUE scolaires : collège/lycée

/ 20 séances /

**SESSIONS DE MOULAGE**

EQUIPEMENT professionnels du spectacle vivant

Réalisation de protections auditives sur-mesure

/ Le 22 nov - Dijon /

## BRETAGNE

**LA SOUPE AUX OREILLES**

SPECTACLE PÉDAGOGIQUE scolaires : primaire & familles

La soupe aux oreilles est un spectacle musical jeune public pour un chaudron et une guitare électrique ayant pour thème l'audition.

/ 2 séances /

## GRAND EST

**CONNEXION OUIË FI** PEACE&LOBE®

CONCERT PÉDAGOGIQUE

scolaires : collège/lycée

Une bonne dose d'humour et des extraits de morceaux phares de l'histoire des musiques amplifiées pour aborder la fragilité de l'audition et les bons réflexes à adopter.

/ 8 séances /

**Peace&Lobe®**

est un programme de concerts pédagogiques labellisé par AGI-SON et développé par ses relais régionaux dans la France entière. L'objectif est de transmettre aux jeunes collégiens et lycéens la façon de doser leur exposition au son. A ce jour, 13 spectacles sont en tournée à travers la France.



# PROGRAMME DU MOIS DE LA GESTION SONORE

## NOVEMBRE 2018

### AUDITION, SANS MALENTENDUS

EXPOSITION scolaires : collège

Exploration de l'audition : son fonctionnement, les risques de dégradation, les moyens de protection, les traitements et les aides auditives existants.

/ Tout le mois au Collège Mont d'Or - Saint Thierry (51) /

### SESSIONS DE MOULAGE

EQUIPEMENT professionnels du spectacle vivant

Réalisation de protections auditives sur-mesure

/ Reims, Vitry le François, Troyes /

### FORMATION SON ET AUDITION stagiaires en Service Civique

Jeu interactif sur le son, l'audition et les risques liés à l'écoute et à la pratique musicale.

/ La Cartonnerie - Reims /

### PARCOURS SON

FORMATION pro du spectacle vivant

3 jours pour s'initier aux techniques d'amplification en concert. Une journée diplômante est dédiée à la gestion sonore et aux risques auditifs.

/ La Cartonnerie - Reims /

### ENCORE PLUS FORT ?

EXPOSITION ET DEPISTAGE AUDITIF musiciens de studios de répétition

sensibilisation aux risques auditifs liés aux musiques amplifiées installée dans un studio de répétition

/ Studios l'Ame du temple - Troyes /

## HAUTS-DE-FRANCE

### ALERTE OREILLE

SPECTACLE PÉDAGOGIQUE public familial

Un spectacle musical pour apprendre aux petit·e·s (et à leurs parents) comment protéger leur audition.

/ 21 nov à 17h Médiathèque La Grand Plage - Roubaix /

### EDUCASON

ATELIER PÉDAGOGIQUE scolaires : collège/lycée

Un dispositif d'ateliers en classe pour aborder l'éducation au sonore de façon ludique.

/ Une vingtaine de séances /

### SESSIONS DE MOULAGE

EQUIPEMENT professionnels du spectacle vivant

Réalisation de protections auditives sur-mesure

/ 10 nov à L'ARA - Roubaix /



# PROGRAMME DU MOIS DE LA GESTION SONORE NOVEMBRE 2018

## ILE-DE-FRANCE

### **LES PERSPECTIVES SONORES#3**

RENCONTRES PROFESSIONNELLES D'AGI-SON public professionnel : spectacle vivant, santé, éducation, prévention...

Programme présenté en détail p 10 et 11

/ 6 et 7 nov MPAA Breguet - Paris /

### **ÉTUDE NATIONALE INÉDITE**

#### **« LES JEUNES, LA MUSIQUE ET LES RISQUES AUDITIFS »**

CONFÉRENCE DE PRESSE public pro

150000 collégiens et lycéens ont été questionnés dans la France entière. Les données récoltées sont inédites : Pratiques et supports d'écoutes, esthétiques musicales, troubles ressentis, réception des messages de prévention, changement de comportements...

/18h - 6 nov MPAA Breguet - Paris /

### **PEACE&LOBE®**

CONCERT PÉDAGOGIQUE scolaires : collège/lycée

/ 8 séances /

### **SESSION DE MOULAGE**

EQUIPEMENT professionnels du spectacle vivant

Réalisation de protections auditives sur-mesure

/ 25 nov MJC le 25 de la Vallée - Chaville (92) /

## NORMANDIE

### **PEACE&LOBE®**

CONCERT PÉDAGOGIQUE scolaires : collège/lycée

### **LA SOUPE AUX OREILLES**

SPECTACLE PÉDAGOGIQUE scolaires : primaire & familles

La soupe aux oreilles est un spectacle musical jeune public pour un chaudron et une guitare électrique ayant pour thème l'audition.

/ 2 séances /

# PROGRAMME DU MOIS DE LA GESTION SONORE NOVEMBRE 2018

## SESSION DE MOULAGE

EQUIPEMENT professionnels du spectacle vivant  
Réalisation de protections auditives sur-mesure

/ 9 nov /

## LANCEMENT DU SITE : GÉRERSONAUDITION.COM

SITE INTERNET tout public

/ 2 nov /

## NOUVELLE AQUITAINE

### PHONOGRAPHE.MP3

ANATOMIE DES MUSIQUES ACTUELLES PAR L'ÉVOLUTION DES LECTEURS AUDIO

EXPOSITION tout public

Découvrez l'impact des évolutions technologiques sur nos pratiques d'écoute.

/ Tout le mois Cafzik - Mont de Marsan /

### LES MUSIQUES NOUS PARLENT DE SCIENCE

RENCONTRE public pro

une demi journée d'information avec un ORL et un acousticien pour savoir comment aborder la musique, le son, l'oreille et la sensibilisation au sonore avec des enfants de 8 à 12 ans.

/ 21 nov Caserne Marceau - Limoges /

## SESSION DE MOULAGE

EQUIPEMENT professionnels du spectacle vivant  
Réalisation de protections auditives sur-mesure

## OCCITANIE

### PEACE&LOBE®

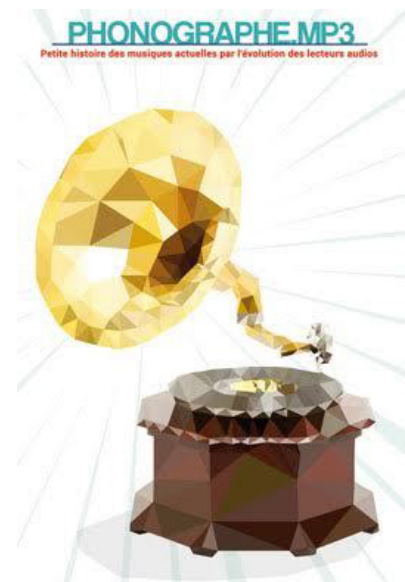
CONCERT PÉDAGOGIQUE scolaires : collège/lycée

/ une vingtaine de séances /

## SESSION DE MOULAGE

EQUIPEMENT professionnels du spectacle vivant  
Réalisation de protections auditives sur-mesure

/ Cahors, Toulouse, Saint Jean de Védas /



## ELECTRO SOUND

EXPOSITION tout public

Les coulisses d'un concert n'auront plus de secret pour vous...

/ Tout le mois et jusqu'au 10 mars 2019 à l'Espace EDF Bazacle - Toulouse /

## ÉTUDE «JEUNES, MUSIQUE ET RISQUES AUDITIFS EN OCCITANIE»

RENCONTRE public professionnels

Présentation des chiffres de l'évaluation 2017 des spectacles Peace&Lobe® par les collégiens et les lycéens de la région.

Suivie d'une visite commentée de l'exposition Electrosound.

/ 28 nov à 14h l'Espace EDF Bazacle- Toulouse /

## ATELIER GESTION SONORE

FORMATION professionnels du spectacle vivant

Réalisation de protections auditives sur-mesure

/ 2 séances /

## MICHEL MOUSSE

CAMPAGNE NUISANCES SONORES tout public

Diffusion d'affiches et de sous-bocks de sensibilisation dans les bars de Toulouse dans les lieux du collectif Culture Bar-Bars,

## PAYS DE LA LOIRE

## PEACE&LOBE®

CONCERT PÉDAGOGIQUE scolaires : collège/lycée

/ 12 séances dont 1 tout public le 6 nov Fuzz'Yon - La Roche-sur-Yon /

## SESSION DE MOULAGE

EQUIPEMENT professionnels du spectacle vivant

Réalisation de protections auditives sur-mesure

## RÉGION SUD

## SESSION DE MOULAGE

EQUIPEMENT professionnels du spectacle vivant

Réalisation de protections auditives sur-mesure





# PARTENAIRES



centre national  
de la chanson des  
variétés et du jazz



Société des Auteurs,  
Compositeurs et  
Éditeurs de Musique



Centre d'information  
sur le Bruit



centre d'information et de ressources  
pour les musiques actuelles



# LE MOIS DE LA GESTION SONORE

NOVEMBRE 2018 - 9ÈME ÉDITION

contact presse :  
Ilan LANDAU-HALIMI - com@agi-son.org  
01 44 23 82 13  
www.agi-son.org

## #OuilleLoveMusic

twitter/@AGI\_SON  
facebook/@AssociationAgiSon  
instagram/@agi\_son



toutes les fréquences sur [mouv.fr](http://mouv.fr)

