

LE MOIS DE LA GESTION SONORE

NOVEMBRE 2021 - 12 ÈME ÉDITION



POUR QUE LA MUSIQUE
RESTE UN PLAISIR

PRÉSERVONS
NOTRE AUDITION

#Ouille
Love
Music

DOSSIER DE PRESSE

contact presse : Marion GOUGEAT
com@agi-son.org - 06 51 83 37 16

SOMMAIRE

- EDITO	P 3
- L'ASSOCIATION AGI-SON ET SES RELAIS	P 4 - 5
- LA CAMPAGNE DE PRÉVENTION HEIN?!	P 6 - 8
- L'ENQUÊTE SUR LES PUBLICS DE CONCERTS	P 9
- LES PERSPECTIVES SONORES #6, TEMPS-FORT PRO EN LIGNE	P 10 À 12
- LE PROGRAMME DU MOIS DE LA GESTION SONORE	P 13 À 21
- LES PARTENAIRES	P 23



EDITO :

En novembre, AGI-SON prend soin de vos oreilles !

Après la mise en pause des concerts et des festivals pendant ces longs mois de crise sanitaire, ce Mois de la Gestion Sonore est porté par une énergie toute particulière. Celle des artistes de retour sur scène, des « faiseurs » de sons derrière leur console, des spectateur.trice.s avides de moments forts.

Cette 12ème édition sera plus que jamais l'occasion de célébrer la musique et les sons qui nous émeuvent, nous transportent, nous font vibrer, nous rassemblent...

A l'initiative du secteur musical, Le Mois de la Gestion Sonore vise à questionner notre exposition quotidienne aux sons et à progresser dans la gestion des volumes et de la qualité sonore dans l'expression des musiques amplifiées.

Les enjeux sont multiples :

Santé : la prévention des risques auditifs des publics, des salarié.e.s et des musicien.n.es.

Formation : la montée en compétence des professionnel.le.s / l'accompagnement des artistes dans leur gestion du son.

Education au sonore : la sensibilisation dès le plus jeune âge à l'exposition quotidienne aux sons.

Réglementation : l'accompagnement des organisateur.rice.s de concerts et festivals pour se mettre en conformité.

Un programme co-construit avec les relais régionaux d'AGI-SON essaiera ces thématiques lors de nombreux rendez-vous à travers la France.

#OuilleLoveMusic

Le Mois de la Gestion Sonore propose une diversité de rendez-vous à travers la France pour s'adresser à différents publics :

les professionnel.le.s,
le grand public,
et les scolaires.

COUP D'OEIL SUR LE PROGRAMME QUI JALONNE NOVEMBRE :

LA CAMPAGNE HEIN?!

Novembre marque le lancement de la Campagne HEIN?! sur les risques auditifs dans les salles de concerts, les festivals et les lieux de pratique musicale. Une enquête est menée auprès des spectateur.trice.s pour évaluer son impact et mieux connaître les publics de concert.

LES PERSPECTIVES SONORES #6

Rencontres professionnelles en visio, à la croisée des secteurs du spectacle vivant, de la santé, de l'environnement, de l'enseignement et de la formation...

UN PROGRAMME D'ACTIONS EN RÉGION

Une programmation variée portée par le réseau AGI-SON et ses relais régionaux :

[AGI pour une bonne gestion SONore]

AGI-SON défend la création et la qualité sonore dans l'écoute et la pratique des musiques amplifiées.

Créée en 2000, suite au décret « lieux musicaux » de 98, l'association œuvre pour une gestion sonore maîtrisée, conciliant préservation de la santé publique, respect de l'environnement et maintien des conditions d'exercice de la pratique musicale.

AGI-SON fédère plus de 50 organisations nationales et régionales du secteur du spectacle vivant musical : syndicats, organismes de formation, fédérations, festivals...

L'association a pour but de :

Contribuer à la réflexion et à la mise en œuvre de moyens de prévention, d'éducation et de formation dans la gestion des musiques amplifiées.

Impulser et promouvoir le développement d'actions au plan national et local pour une meilleure gestion sonore.

Accompagner les professionnel.le.s du secteur dans la mise en application des réglementations en matière de diffusion musicale.

AGI-SON est UN ESPACE UNIQUE DE CONCERTATION entre les professionnel.le.s de la musique, de la santé, de l'éducation et les pouvoirs publics.

Son champ d'action est national grâce à l'implication de ses relais régionaux.

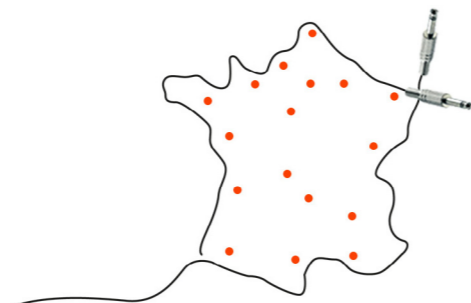
Ses actions se déploient autour de 4 pôles

SENSIBILISATION & PRÉVENTION

ÉDUCATION AU SONORE

EXPERTISE & CONCERTATION

FORMATION PRO & INFORMATION



et s'adressent à des publics divers :

- Les professionnel.le.s
- Les musicien.ne.s / artistes
- Les jeunes et leurs parents
- Les spectateur.trice.s

Ses dispositifs les plus connus sont : les campagnes de prévention HEIN?! et Mobyly'Son, les concerts pédagogiques Peace&Lobe®, la plateforme numérique EduKson.org, le Ouïe Kit Festival, la campagne de mesures sonores Opér@'Son, le Mois de la Gestion Sonore...

+ d'informations : www.agi-son.org

Auvergne-Rhône-Alpes

GRAND BUREAU

Grand Bureau
Samuel FERREIRA
samuel.ferreira@grandbureau.fr
04 72 00 95 21

Bourgogne-Franche-Comté

la féma
Fédération Musiques Actuelles
Bourgogne-Franche-Comté

La FÉMA
Astrid CHEVALIER
astrid@femabfc.org
03 80 48 86 82

Bretagne

SUPERMAB
Julien PION
julien@supermab.org
07 87 29 27 21



Centre-Val de Loire



FRACA-MA
Yann Ryk
yann@fracama.org
02 38 54 07 69

Grand Est

GRABUGE

GRABUGE
Anne-Laure PRUNIER
07 89 82 52 99
pratiquesresponsables@reseaugrabuge.com

(dép 67/68)



Réseau Jack
Kevin MATZ
crma@reseaujack.fr
09 83 03 40 93

(dép 54/55/57/88)



L'Autre Canal
Michel FASSE
actionculturelle@lautrecanalnancy.fr
03 83 38 44 87

Hauts-de-France



Haute-Fidélité
Clément FALCE
clement.falce@haute-fidelite.org
03 20 73 22 56

(dép 59/62)



L'ARA
Nathanaëlle LESCHEVIN
actionculturelle@ara-asso.fr
03 20 28 06 57

(dép. 02/80/60)



La Lune des Pirates
Vincent RISBOURG
vincentrisbourg@lalune.net
03 22 97 31 52

Ile-de-France



Le RIF
Charlotte
BEDHOUCHE
charlotte@lerif.org
01 40 18 06 92

Normandie

(dép 14/50/61)

FAR
David FOLLIOU
accompagnement@le-far.fr
02 31 27 88 17



(dép 76/27)

Le Kalif
Stéphane MAUNIER
stephane@lekalif.com
02 35 98 35 66



Le SNARK
Françoise GRIEU
contact@snark.fr
02 31 85 90 00

Nouvelle Aquitaine

(dép 87/23/19)



Fédération Hiéro Limoges
Jérémy GALLIOT
jeremyhier@gmail.com
05 55 10 00 84

(dép 86/24/33)



LE RIM
Nicolas ANTOINE
nicolas.antoine@le-rim.org
05 49 55 78 30

(dép 40/47/64)

Café Music
Pauline BANCHEREAU
p.banchereau@lecafemusic.com
05 58 85 92 92



(dép 16/17/79)



La Nef
Adeline SOURISSEAU
05 45 25 97 00
a.sourisseau@lanef-musiques.com

Occitanie

OCTOPUS

Octopus
Barbara GOFFINET
prevention@federation-octopus.org
06 98 78 29 01

Pays de la Loire

Le Pôle
Elodie WABLE
elodie@lepole.asso.fr
02 40 20 03 25



Région sud



PAM
Valentin BOILAIT
reseau@le-pam.fr
04 91 52 81 15

Dom-Tom

La Réunion



PRMA de la Réunion
Laurent BOURMAULT
administration@prma-reunion.fr
02 62 90 94 60

LA CAMPAGNE HEIN?!

POUR QUE LA MUSIQUE RESTE UN PLAISIR, PRÉSERVONS NOTRE AUDITION !

AGI-SON mène campagne depuis 20 ans pour sensibiliser tou.te.s celles et ceux qui aiment la musique, aux risques auditifs liés à la pratique et à l'écoute des musiques amplifiées. Mais aussi pour défendre une expression artistique amplifiée en connaissant les règles et les risques liés à cette pratique.

Lancée officiellement au mois de Novembre, la Campagne HEIN?! est disponible tout au long de l'année.

Objectifs :

- **AIDER LES ORGANISATEUR.TRICE.S DE CONCERTS À SE METTRE EN CONFORMITÉ :**
L'information du public sur les risques auditifs est obligatoire par décret (n° 2017-1244 du 7 août 2017) depuis octobre 2018.
- **DÉVELOPPER UNE MEILLEURE PRISE DE CONSCIENCE DES CONTEXTES DE RISQUES AUDITIFS** que ce soit en concert, en club, en écoutant de la musique au casque ou en pratiquant son instrument...
- **ALERTER SUR LES RISQUES BIEN RÉELS POUR NOS OREILLES** qui vont de la perte temporaire d'audition, de l'apparition d'acouphènes, aux dommages irréversibles causés par une exposition au son mal gérée.

Publics visés :

- LES PUBLICS DE CONCERTS
- LES MUSICIEN.NE.S / ARTISTES
- LES JEUNES
- LES PROFESSIONNEL.LE.S

Lieux de diffusion :

- SALLES DE CONCERT,
- THÉÂTRES,
- FESTIVALS,
- BARS / CAFÉS-CONCERT
- LOCAUX DE RÉPÉTITION,
- SOIRÉES ÉTUDIANTES,
- ÉCOLES DE MUSIQUE,
- COLLÈGES, LYCÉES...

6 « bons réflexes » à relayer :

- Faites des pauses en vous isolant du son.
- Éloignez-vous des enceintes.
- Dès la sensation d'un son agressif, pensez aux bouchons ! Et retirez-les au calme.
- Équipez-vous selon vos pratiques et besoins : bouchons en mousse, réutilisables ou sur-mesure...
- Parents avec enfants, triplez les précautions : casque, pauses et éloignement des enceintes.
- Femme enceinte, évitez l'exposition à des niveaux sonores élevés.

Comment relayer la Campagne ?

Vous êtes organisateur.trice.s de concerts, acteur.trice.s de la prévention, téléchargez le KIT HEIN?! qui présente l'ensemble des supports à votre disposition et le mode d'emploi pour se les procurer. Il regroupe aussi les informations et les conseils pour déployer votre prévention. En novembre, les relais d'AGI-SON proposent en complément une série de webinaires par région pour vous aider à vous mettre en conformité. + d'infos p 13



**Télécharger
le KIT HEIN?!**

Supports de la campagne :

- **SITE INTERNET**
WWW.CAMPAGNE-HEIN.ORG



un hashtag commun : #OueLoveMusic

Supports de la campagne (suite) :

- SPOTS VIDÉOS
Les bons réflexes à adopter !



<https://youtu.be/LzPC19hohQE>

- Le spot de Santé publique France et AGI-SON
Comment mettre ses bouchons ?



<https://youtu.be/BfQDC6z-8PU>

- INTERVIEWS VIDÉOS OUIELOVEMUSIC

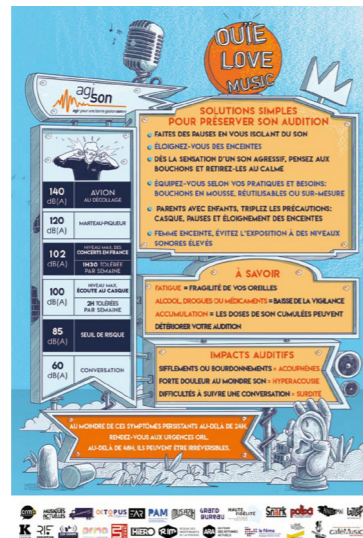
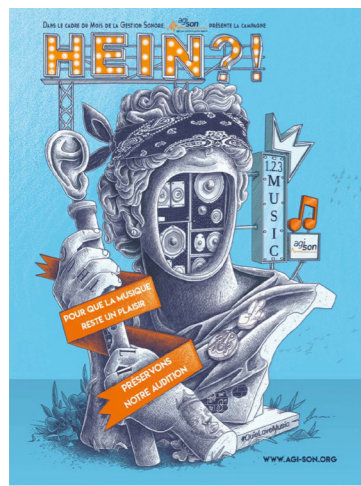


Série de mini interviews où artistes et professionnels du son racontent leur expérience du concert et comment il.elle.s protègent leur audition.

A retrouver sur YouTube

[Cliquez ici](#)

- AFFICHES ET TRACTS



- ENCARTS WEB



- PROTECTIONS AUDITIVES



- CARTES DE PRÉVENTION - 6 MODÈLES RECTO VERSO



- SOUS-BOCKS



ENQUÊTE SUR LES PUBLICS DE CONCERTS

ÉVALUATION DE LA CAMPAGNE HEIN?!

Chaque année **AGI-SON ÉVALUE LA CAMPAGNE HEIN?! AUPRÈS DES SPECTATEUR.TRICE.S DE CONCERTS**. L'arrêt des concerts ces derniers mois n'a pas permis de réaliser l'enquête en 2020, elle est donc de retour cette année dans une version renouvelée et confiée à Opale !

En Novembre 2021, **AGI-SON DIFFUSE UNE NOUVELLE VERSION DE SON ENQUÊTE EN COLLABORATION AVEC LE CENTRE NATIONAL DE LA MUSIQUE**.

Cette enquête vise à interroger les publics de concerts pour mieux connaître :

- leurs goûts musicaux,
- leurs habitudes de sorties en concert/festival,
- leur évaluation de l'expérience du concert avec les contraintes sanitaires,
- leur retour d'expérience sur l'offre de concerts en livestream qui s'est développée pendant les confinements,
- leurs pratiques d'écoute de la musique : support, durée...
- et enfin leur rapport aux risques auditifs.

PRÉSENTATION DES RÉSULTATS dans le cadre du PRINTEMPS DE BOURGES 2022

Pilotée par



Réalisée par



En partenariat avec

centre national de la musique

- KIT DE COM pour diffuser l'enquête [cliquez ici](#)

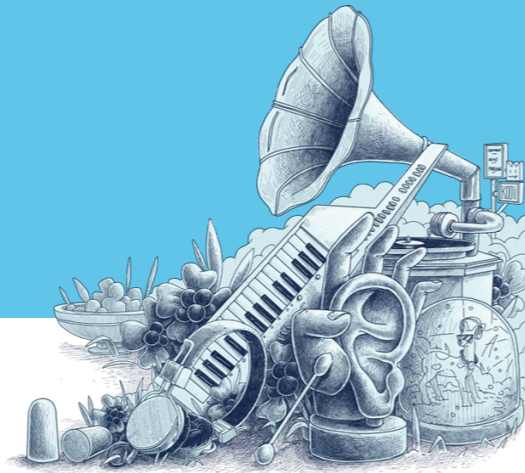
- LES BAROMÈTRES DES ANNÉES PRÉCÉDENTES SONT DISPONIBLES SUR LE SITE AGI-SON.ORG [cliquez ici](#)



LES PERSPECTIVES

SONORES#6 100% EN LIGNE !

TEMPS FORT PROFESSIONNEL
DU MOIS DE LA GESTION SONORE.



En partenariat avec les ministères de la Transition écologique et solidaire, des Solidarités et de la Santé, et de la Culture.

Partenaires :



Inscription gratuite
>> [FORMULAIRE](#) <<

MARDI 16 NOVEMBRE / 10h30 à 12h

TABLE RONDE / QUALITÉ SONORE : Comment et pourquoi intégrer le sonorisateur dans le projet artistique du groupe, de l'artiste ?

Le passage du studio de répétition à la scène ne va pas de soi ; beaucoup de nouveaux paramètres sont à prendre en compte, qu'ils soient techniques ou artistiques. Un aspect réunit les deux : c'est le son produit pour le public ! Le/la technicien.ne en régie façade doit reproduire au plus juste, voire parfaitement, l'œuvre imaginée par les artistes. Comment créer cette symbiose entre les deux ?

Animation : Mathilde PARMENTIER - Manageuse d'artiste - Le pied baladeur (bureau de prod)

Intervenant.e.s :

Vincent RISBOURG - Responsable de l'accompagnement à la Lune des Pirates - Amiens

Matthieu CHARRIER - Responsable de l'accompagnement artistique - La Cordo - Romans

Elsa DEFTARI - Sonorisatrice de tournée

Benoit VAN KOTE - Co-directeur / Programmateur de l'Espace Django Strasbourg

Publics concernés : Accompagnateur.trice.s d'artistes, managers, technicien.ne.s son, régisseur.sseuse.s de lieu, musicien.ne.s

JEUDE 18 NOVEMBRE / 14h30 à 16h

ATELIER / RÉGLEMENTATION : Participez à Opér@'Son 3, une expérimentation de mesures sonores en tout point accessible dans votre lieu

La Campagne Opér@'Son 3 se poursuit jusqu'à fin décembre 2021. Nous recherchons des lieux volontaires pour tester le protocole de mesure développé par AGI-SON. Cet atelier sera l'occasion de présenter et d'échanger sur le protocole de cette expérimentation.

Animation : Jacky LEVECQ - Président du Comité Scientifique d'AGI-SON et David ROUSSEAU - Ingénieur système, acousticien

Publics concernés : technicien.ne.s son, régisseur.sseuse.s de lieu...

MERCREDI 24 NOVEMBRE / 14 h à 16 h

TABLE RONDE / SENSIBILISATION : Comment intégrer l'éducation au sonore au cursus scolaire ?

Si l'on souhaite apporter une modification des comportements qui s'inscrivent dans le temps et qui deviennent presque naturels, la sensibilisation aux risques auditifs doit se faire dès le plus jeune âge. Le temps scolaire est propice à l'apprentissage des bons réflexes à adopter pour préserver le capital auditif des plus jeunes. Lors de cette rencontre, il s'agira d'échanger sur la construction et le déploiement de dispositifs adaptés au cadre scolaire. Plusieurs méthodes seront explorées avec la présentation d'un panel de projets.

Animation : Valérie ROZEC - Responsable de projets en Santé Environnement au CIDB (Centre d'Information et de Documentation sur le Bruit), docteur en psychologie de l'environnement et présidente du Comité Éducation au Sonore d'AGI-SON

Intervenant.e.s :

Pacale GODAY - musicologue, musicienne, enseignante

Jérémy GALLIOT - Hiéro Limoges - projet Loga-Rythmes

Agathe COUSTAUX - La Fondation Pour l'Audition - projet D'Sybel

Représentant du projet Koipoluki

Publics concernés : acteur.rice.s de la prévention, enseignant.e.s, professionnel.le.s de la santé, de l'éducation et du spectacle vivant, journalistes...

LUNDI 29 NOVEMBRE / 14 h à 16 h

DÉBAT / OBJECTIF TRANSITION ÉCOLOGIQUE : La sonorisation des plateaux artistiques peut-elle être moins énergivore ?

3ème rencontre de ce cycle lancé par AGI-SON pour questionner l'impact écologique de la sonorisation. Quels sont les freins aux volontés d'engagement des artistes en matière d'écologie ? Les fiches techniques peuvent-elles évoluer de manière décroissante ?

En partenariat avec le SMA et le Collectif des festivals

Animation : Maryline LAIR - directrice du Collectif des festivals

Intervenant.e.s :

Pascal LENORMAND - Co-fondateur du bureau d'étude Incub'

Marina EZDIARI - Chef de projet développement durable chez Audiens

Maxime MOLÉ - représentant du Groupe de Travail Ecologie au SMA- Syndicat des Musiques Actuelles

Sébastien PUJOL - sonorisateur de TRYO

Publics concernés : professionnel.le.s du spectacle vivant, acteur.rice.s du développement durable, techniciens son, musiciens, fabricants de matériel et prestataires son, acousticiens, journalistes...

ORGANISER SA PRÉVENTION DES RISQUES AUDITIFS CYCLE DE WÉBINAIRES

Depuis le 1er octobre 2018, l'information sur les risques auditifs est devenue obligatoire par décret (n° 2017-1244 du 7 août 2017) dans tout lieu diffusant des sons amplifiés. Mobilisé depuis 20 ans dans la sensibilisation aux risques auditifs liés à la pratique et à l'écoute des musiques amplifiées, le réseau national AGI-SON poursuit sa mission d'accompagner les professionnel.le.s et proposera plusieurs temps d'information, en lien avec ses relais régionaux, pour aider les lieux et festivals à se mettre en conformité.

- > Décryptage rapide de la réglementation.
- > Présentation des outils de prévention.
- > Exemples de terrain.



Pour qui ?
Ouvert à tou.te.s les organisateur.trice.s de concerts.
Participation gratuite, sur inscription.

Animation : Emmanuel BOIS formateur en Gestion Sonore et Prévention des Risques Auditifs, agréé « AGI-SON »

CALENDRIER :

NOUVELLE AQUITAINE avec le RIM , Hiéro Limoges, La Nef et le Café Music'
Mercredi 3 nov de 10h à 11h30

LA RÉUNION avec le PRMA
Vendredi 5 nov de 13h à 15h (heure locale)

PAYS DE LA LOIRE avec Le Pôle
Mardi 9 nov de 10h à 11h30

BOURGOGNE FRANCHE COMTÉ avec LA FÉMA
Mardi 9 nov de 14h à 15h30

OCCITANIE avec Octopus
Lundi 15 nov de 14h à 15h30

AUVERGNE RHÔNE ALPES
avec Grand Bureau
Jeudi 18 nov de 10h à 12h

NORMANDIE
avec RMAN, Le Far et Le Kalif
Lundi 22 nov de 14h à 15h30

RÉGION SUD avec le PAM
Jeudi 25 nov de 10h à 11h30

GRAND EST avec Grabuge
Jeudi 25 nov de 16h à 18h

INSCRIPTION GRATUITE :

[Cliquez ici](#)

AUVERGNE-RHÔNE-ALPES

PEACE&LOBE® DOSE LE SON

CONCERT PÉDAGOGIQUE scolaires : collège/lycée
Dose le Son est le dispositif de concerts pédagogiques en Auvergne-Rhône Alpes. Adressé aux élèves de la 4ème à la terminale,
Plateau artistique en alternance : Chispun Sound System et Enlarge Your Monster

/ 19 représentations / + d'infos



ACTEURS DE LA PRÉVENTION : PORTRAITS

VIDÉO tout public

4 vidéos sous forme d'interviews portrait dans le but de présenter le métier et le quotidien d'acteurs ou d'actrices en lien avec la prévention des risques auditifs ou la gestion sonore.

ORGANISER SA PRÉVENTION DES RISQUES AUDITIFS

WÉBINAIRE organisateur.trice.s de concerts

Quels outils de prévention existent pour vous mettre en conformité avec la nouvelle réglementation ?

Organisé avec Grand Bureau

/ Jeudi 18 nov de 10h à 12h / + d'infos

BOURGOGNE-FRANCHE-COMTÉ

ORGANISER SA PRÉVENTION DES RISQUES AUDITIFS

WÉBINAIRE organisateur.trice.s de concerts

Quels outils de prévention existent pour vous mettre en conformité avec la nouvelle réglementation ?

Organisé avec La FÉMA

/ Jeudi 9 nov de 14h à 15h30 / + d'infos

PEACE&LOBE®

CONCERT PÉDAGOGIQUE

Spectacle à destination des collégiens et lycéens pour donner les clés pour une écoute consciente et sans risques.

scolaires : collège/lycée

Plateau artistique : Revermont, Plastic Age et Transat

/ 25 représentations / + d'infos



Peace&Lobe® est un programme de concerts pédagogiques labellisé par AGI-SON. L'objectif : apprendre aux collégien.ne.s et lycéen.ne.s à doser leur exposition au son dans leur vie quotidienne (concerts, baladeurs, pratiques musicales,...). Le concert est rythmé d'extraits musicaux joués en live, d'interaction avec le public. Une façon ludique d'aborder l'histoire des musiques amplifiées, la physiologie de l'oreille, la physique du son et la protection de l'audition... Chaque territoire a développé son propre Peace&Lobe® avec des artistes locaux. Il en existe actuellement 13 différents en tournée.

GRAND EST

PEACE&LOBE® CONNEXION OUIË FI CONCERT PÉDAGOGIQUE scolaires : collège/lycée

Big Band Eclectique à la connexion facile, la formation entrechoque les styles musicaux en naviguant dans les grandes lignes de l'histoire de la musique. Oreilles expertes, soucieux du confort d'écoute, Ouïe Fi vous transportera au fin fond du conduit auditif. Leur objectif principal : vous faire entendre les choses différemment !

Plateau artistique : le groupe Ouïe-Fi
/ 7 représentations /



PEACE&LOBE® CONCERT PÉDAGOGIQUE scolaires : collège/lycée

Le spectacle Peace&Lobe® a pour objectif de sensibiliser le public scolaire (collège et lycée) à l'histoire de la musique et aux risques auditifs causés par l'écoute et/ou la pratique intensive et à fort volume des musiques amplifiées.

Plateau artistique : Rachid Wallas & The Fatpack
/ 2 représentations / [+ d'infos](#)

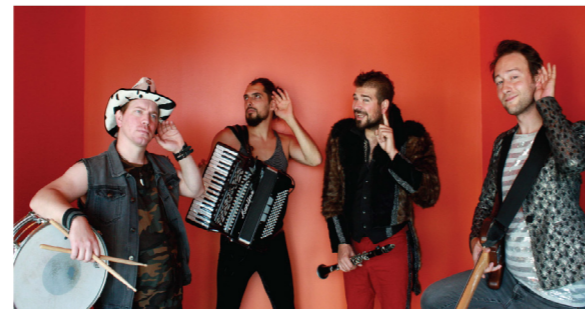
L'APPEL DU TSAR CONCERT PÉDAGOGIQUE scolaires : primaire et tout public

Après des centaines de concert, le groupe Flying Orkestar aspirait au repos, quand un appel du Tsar de Boukravie les oblige à reprendre la route ! Leur mission : sensibiliser notre belle jeunesse aux risques auditifs, et les inciter à prendre soin de leurs feuilles de chou.

/ 10 représentations et 1 séance tout public le 29 nov à 18h30 à Reims dans le cadre du Festival Charabia /

[+ d'infos](#)

« L'APPEL DU TSAR » PAR LE FLYING ORKESTAR



ORGANISER SA PRÉVENTION DES RISQUES AUDITIFS

WÉBINAIRE organisateur.trice.s de concerts

Quels outils de prévention existent pour vous mettre en conformité avec la nouvelle réglementation ?

Organisé avec Grabuge

/le 25 nov de 16h à 18h / [+ d'infos](#)

CCP GESTION SONORE

FORMATION professionnell.e.s

1 jour de formation pour permettre aux participant.e.s de :

- comprendre le fonctionnement, l'usage et les limites de l'oreille humaine.
- prendre conscience du volume des instruments, et plus spécifiquement en musiques amplifiées.
- s'informer des obligations légales et réglementaires et des responsabilités en découlant.
- gérer et prévenir le risque sonore.

Une formation proposée par La Cartonnerie de Reims et le Réseau Grabuge, en association avec le Grillen et la Fédération Hiéro Colmar sous l'égide du CRMA Colmar.

/ 2 sessions au choix : le 2 nov à Colmar, le 3 nov à Nancy / [+ d'infos](#)

FESTIVAL DE MÉTAL : LE MOSH PIT STAND DE PRÉVENTION tout public

/ Au Mosh Pit Festival du 25 au 27 nov à La Souris Verte - Epinal (88) / [+ d'infos](#)

PROJECTION DE « SOUND OF METAL »

FILM tout public

L'histoire d'un musicien qui découvre la perte progressive de son audition.

/ le 25 nov à 20h au Ciné Palace - Epinal (88) /

SESSION DE MOULAGE

EQUIPEMENT tout public

Réalisation de protections auditives sur-mesure

/ le 30 oct au Noumatroff - Mulhouse (68)

le 3 nov à la Cartonnerie - Reims (51)

le 22 nov au Studio le Caméléon - Sélestat (67)

le 26 au Le Gueulard+ - Nilvange (57) / [+ d'infos](#)

ENCORE PLUS FORT ?

EXPOSITION tout public

/ Au Mosh Pit Festival du 25 au 27 nov à La Souris Verte - Epinal (88) / [+ d'infos](#)

HAUTS DE FRANCE

PEACE&LOBE®

CONCERT PÉDAGOGIQUE scolaires : collège/lycée

Plateau artistique : Antoine Guyomard Show

/ 2 représentations à Hesdin (59) /



ILE DE FRANCE

SESSION DE MOULAGE

EQUIPEMENT tout public

Réalisation de protections auditives sur-mesure

/ Le 17 nov Espace Vasarely - Antony (92) / [+ d'infos](#)

LES DESSOUS DU SON

CONFÉRENCE scolaires : collèges/lycées

Temps de sensibilisation et d'information à la gestion du sonore et à la prévention des risques auditifs liés à l'écoute et à la pratique des musiques amplifiées.

/ le 17 nov à la Cité de la Santé Paris /

PEACE&LOBE®

CONCERT PÉDAGOGIQUE

scolaires : collège/lycée

Plateau artistique : Antoine Guyomard Show

/ 6 représentations à Chaville (92) /



NORMANDIE

SESSION DE MOULAGE

EQUIPEMENT tout public

Réalisation de protections auditives sur-mesure

/ le 9 nov au Kalif - Rouen (76) / [+ d'infos](#)

INTERVENTION RISQUES AUDITIFS À LA SNECMA

ATELIER professionnels

Le Kalif anime une session d'information auprès des salariés d'Ariane Group - fabricant de moteurs pour l'aéronautique.

/ le 25 nov - Vernon (27) /

PEACE&LOBE®

CONCERT PÉDAGOGIQUE enseignant.e.s/infirmier.e.s scolaires

Représentation réservée aux équipes éducatives de l'Éducation nationale. Le concert est suivi d'une présentation du dispositif et de son inscription dans le projet d'établissement scolaire.

/ le 28 nov - Centre André Malraux - Rouen (76) /

ORGANISER SA PRÉVENTION DES RISQUES AUDITIFS

WEBINAIRE organisateur.trice.s de concerts

Quels outils de prévention existent pour vous mettre en conformité avec la nouvelle réglementation ?

Organisé avec RMAN, Le Far et Le Kalif

/ le 22 nov de 14h à 15h30 / [+ d'infos](#)

NOUVELLE AQUITAINE

DU SON POUR L'AUDITION

SPECTACLE PÉDAGOGIQUE tout public et scolaire

Concert pédagogique qui vise à expliquer comment on est passé du blues au hip hop, du vinyle au mp3 et des concerts acoustiques aux raves party en abordant l'ouïe, les notions d'acoustique et les bons réflexes pour profiter du son.

/ 4 représentations scolaires et 1 tout public le 18 nov à 18h - Fac de Lettres et Sciences Humaines - Limoges (87) / [+ d'infos](#)

LE SOUND PARK

STAND DE PRÉVENTION étudiant.e.s

Hiero et l'Université de Limoges propose une semaine d'intervention sur les Campus de la ville. Exposition, stand, test d'audition, jeux interactif, 5 sites universitaires seront investis à tour de rôle.

/ Du 15 au 19 nov sur plusieurs campus : Vanteaux, La Borie, IUT, Ester Technopole, Forum - Limoges (87) / [+ d'infos](#)

OUIË CHEF

SPECTACLE PÉDAGOGIQUE scolaires : primaires

À l'aide d'une cuisine instrumentarium, les enfants sont amenés à redécouvrir leur environnement sonore tout en étant sensibilisés aux risques auditifs. Les poireaux, les choux et les pommes de terre se transforment en oreilles, la table en guitare électrique, et les casseroles en enceintes. Cie Virus

/ 4 représentations dans Les Landes /



YES OUIË CAN

SPECTACLE PÉDAGOGIQUE tout public, scolaires : collèges, lycées

Ferrailleurs de génération en génération, Micheline, Jean-Paul et Jean-Louie Frochard proposent à travers leur univers rouillé et déjanté une découverte des mécanismes auditifs et du son. Celle-ci passe par l'histoire des techniques et esthétiques des musiques des XXème et XXIème siècles ainsi que par une illustration originale du fonctionnement de l'oreille et des risques auditifs.

Plateau artistique : Cie Virus

/ 4 séances dans les Landes et 1 séance tout public le 24 nov à Mont de Marsan (40) / [+ d'infos](#)

PRÉVENTION DES RISQUES AUDITIFS

RENCONTRE enseignant.e.s, infirmier.e.s scolaires, étudiant.e.s

La formation se déroule en 4 temps :

Le spectacle Yes Ouïe Can de la Cie Virus

Un échange avec les artistes et la médecin ORL de l'hôpital Layné

L'intervention d'une infirmière santé au travail de la DSDEN

La présentation de mallettes pédagogiques à destination des écoles maternelles et élémentaires.

/ le 24 nov de 14h à 17h au Théâtre Le Molière - Mont de Marsan (40) / [+ d'infos](#)

PROGRAMME DU MOIS DE LA GESTION SONORE NOVEMBRE 2021

SESSION DE MOULAGE

EQUIPEMENT tout public

Réalisation de protections auditives sur-mesure

/ date à venir au **CaféMusic' - Mont de Marsan (40)** / [+ d'infos](#)

ORGANISER SA PRÉVENTION DES RISQUES AUDITIFS

WÉBINAIRE [organisateur.trice.s de concerts](#)

Quels outils de prévention existent pour vous mettre en conformité avec la nouvelle réglementation ? Organisé en partenariat avec Le RIM, Hiéro Limoges, La Nef et le CaféMusic'.

/ le 3 nov à 10h / [+ d'infos](#)

OCCITANIE

ÉCOUTE ÉCOUTE

CONCERT PÉDAGOGIQUE [scolaires : primaire/6ème](#)

3 spectacles en alternance :

L'OREILLE HEUREUSE, interprété par Lila Gion et Fabien Portejoie. Dans leurs conférences dédiées au bien être des oreilles de la génération Z, les envoyés de l'Oreille heureuse vous invitent à redécouvrir notre environnement sonore afin de comprendre comment s'en protéger tout en en tirant un maximum de plaisir. Par le biais d'une suite de tableaux grotesquement menés, ce duo vous promet des expériences sensorielles de haut vol, des hymnes à l'ouïe, des exploits sportifs et même de répondre à toutes vos questions en matière de bien-être auditif (dans la limites des réponses disponibles). Habités des situations extrêmes, ils ne reculeront devant rien pour remplir leur mission : rendre vos oreilles heureuses.

EN BOUCLE !, interprété par les musiciens Cyril Pugliese (LpLpO) et Adrien Décharne (Bololipsum). Il s'agit d'une création musicale électronique à destination du jeune public. Deux musiciens « opérateurs » épaulent Camille, robot sonore et visuel, qui raconte l'histoire des sons, de nos oreilles et de l'importance de les préserver. Tel deux scientifiques au service de la machine, les deux musiciens ponctuent le discours envoûtant de Camille, par des pastilles sonores, des morceaux électros, pour finir par un moment ludique musical et interactif avec la classe.



FREDDIE FROGGY & THE DÉCIBELS, interprété par Rebecca Féron et Ernest Barbery. À travers ce Concert-Conférence, Freddie Froggy nous invite à s'interroger sur les sons de notre environnement, nos pratiques d'écoute et notre exposition quotidienne aux nuisances sonores. Qu'est-ce qu'un son ? Qu'est-ce qu'un bruit ? Comment fonctionne notre oreille ? Quelles sont les bonnes pratiques à adopter pour préserver notre santé auditive ? Comme le dit Granny Froggy : « Qui veut entendre au loin ménage ses esgrouilles ».

/ 14 représentations dans la région / [+ d'infos](#)

PROGRAMME DU MOIS DE LA GESTION SONORE NOVEMBRE 2021

PEACE&LOBE®

CONCERT PÉDAGOGIQUE [scolaires : collège/lycée](#)

Plateau artistique en alternance : I Me Mine / BENI

/ 37 représentations dans la région / [+ d'infos](#)

ORGANISER SA PRÉVENTION DES RISQUES AUDITIFS

WÉBINAIRE [organisateur.trice.s de concerts](#)

Quels outils de prévention existent pour vous mettre en conformité avec la nouvelle réglementation ?

Organisé avec Octopus

/ le 15 nov de 14h à 15h30 / [+ d'infos](#)

GESTION SONORE

ATELIER [artistes / musicien.ne.s](#)

À partir de la répétition d'un groupe : quelle différence entre volume et puissance sonore ? Comment régler et placer de sources sonores efficacement ? A quels traumatismes auditifs peut-on être confrontés et surtout quels sont les comportements à adopter pour que la musique reste un plaisir ?

Animation : Benoît RAPETTI formateur agréé AGI-SON

/ 2 nov de 18h à 20h à Victoire 2 - Saint-Jean-de-Védas (34) - participation gratuite / [+ d'infos](#)

SESSION DE MOULAGE

EQUIPEMENT tout public

Réalisation de protections auditives sur-mesure

/ le 2 nov à Victoire 2 - Saint-Jean-de-Védas (34), le 9 nov au El Mediator - Perpignan (66), le 10 nov aux Docks - Cahors (46), le 12 nov au Festival Kultur'Elles - Conques-sur-Orbiel (11) / [+ d'infos](#)

SENSIBILISATION AUX RISQUES AUDITIFS DANS LA PRATIQUE ET L'ÉCOUTE DES MUSIQUES ACTUELLES CHEZ LES JEUNES.

FORMATION [enseignant.e.s](#)

Donner au corps enseignant tous les outils nécessaires à propos de la gestion sonore et de la santé auditive et leur permettre de compléter les apprentissages délivrés aux élèves sensibilisés aux risques auditifs lors des animation-concert «Peace&Lobe».

/ le 29 nov au JAM à Montpellier (34) - inscription via le rectorat de Montpellier /

PAYS DE LA LOIRE

ORGANISER SA PRÉVENTION DES RISQUES AUDITIFS

WÉBINAIRE [organisateur.trice.s de concerts](#)

Quels outils de prévention existent pour vous mettre en conformité avec la nouvelle réglementation ?

Organisé avec Le Pôle

/ le 9 nov de 10h à 11h30 / [+ d'infos](#)

RÉGION SUD

ORGANISER SA PRÉVENTION DES RISQUES AUDITIFS

WÉBINAIRE organisateur.trice.s.de.concerts

Quels outils de prévention existent pour vous mettre en conformité avec la nouvelle réglementation ?

Organisé avec Le PAM

/ le 25 nov de 10h à 11h30 / [+ d'infos](#)

ÎLE DE LA RÉUNION

ORGANISER SA PRÉVENTION DES RISQUES AUDITIFS

WÉBINAIRE organisateur.trice.s.de.concerts

Quels outils de prévention existent pour vous mettre en conformité avec la nouvelle réglementation ?

Organisé avec le PRMA

/ le 5 nov de 13h à 15h (heure locale) / [+ d'infos](#)

PRÉVENTION DES RISQUES

ATELIER technicien.ne.s.et.artistes/musicien.ne.s

/ le 22 nov de 10h à 12h (heure locale) - Kabardrock - Le Port (97)

le 23 nov de 10h à 12h (heure locale) - Kerveguen - Saint Pierre (97) / [+ d'infos](#)

SESSION DE MOULAGE

EQUIPEMENT technicien.ne.s.et.artistes/musicien.ne.s

Réalisation de protections auditives sur-mesure

/ le 22 nov à partir de 13h30 (heure locale) - Kabardrock - Le Port (97)

le 23 nov à partir de 13h30 (heure locale) - Kerveguen - Saint Pierre (97) / [+ d'infos](#)

PARTENAIRES



GOVERNEMENT

Liberté
Égalité
Fraternité

centre
national
de la musique



cpnef:sv



CidB
Centre d'information
sur le Bruit



FP
usa protection

uvex

FERAROCK



FAiR



LE MOIS DE LA GESTION SONORE

NOVEMBRE 2021 - 12 ÈME ÉDITION

contact presse :
Marion GOUGEAT - com@agi-son.org
06 51 83 37 16
www.agi-son.org

#OuilleLoveMusic

twitter/@AGI_SON
facebook/@AssociationAgiSon
instagram/@agi_son

