



# MOIS DE LA GESTION SONORE - novembre 2016 -

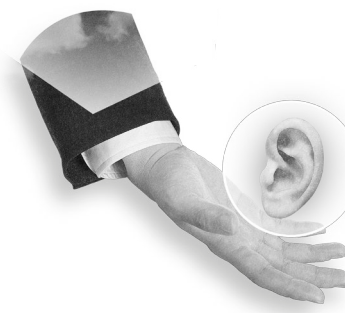
Sensibiliser / Prévenir / Former  
A la gestion sonore et aux risques auditifs liés à l'écoute et la pratique de la musique

## Dossier de Présentation



## SOMMAIRE

<b>Le Mois de la Gestion Sonore - 7e édition</b>	<b>3</b>
Une campagne de prévention	3
Comment & où?	4
Les outils	5
Les parrains	7
Un mois, quatre thématiques	9
• Sensibilisation & Prévention	10
• Ressources, Conseils & expertise	11
• Éducation au sonore	12
• Formation & Information des professionnels	13
Perspectives sonores #1, les journées professionnelles	14
Les RDV Pro en région & La Formation de formateurs	15
Tout un programme!	
• Les focus par région	16
• Programme Grand Public	17
• Programme professionnel	27
Un développement à l'échelle européenne	32
<b>AGI-SON&amp; ses relais régionaux</b>	<b>33</b>
<b>Partenaires</b>	<b>34</b>
<b>Contacts</b>	<b>35</b>



**1 mois**  
**4 thématiques**  
**22 relais régionaux**  
**+ 1 000 participants**  
**+ 5 000 affiches**  
**+ 115 000 cartes de préventions**  
**+ de 180 000 flyers**  
**+ 270 000 paires de bouchons**  
**et plus encore...**

**Le Mois de la Gestion Sonore**  
**C'est bientôt!!!**



## Une campagne de prévention

**AGI-SON mène campagne depuis 16 ans** pour sensibiliser tous ceux qui aiment la musique, jeunes et moins jeunes, aux risques auditifs liés à la pratique et à l'écoute des musiques amplifiées. Mais aussi pour défendre une expression artistique amplifiée en connaissant les règles et les risques liés à cette pratique.

### 13ème campagne de sensibilisation et de prévention des risques auditifs liés à l'écoute et la pratique de la musique

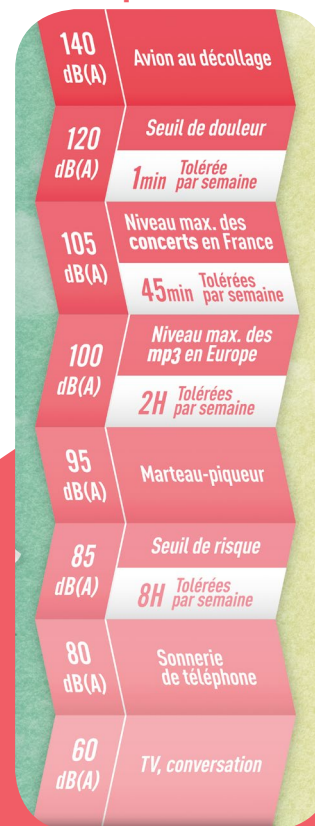
AGI-SON déploie son message centré sur la bonne gestion des volumes sonores via la distribution **d'affiches** et la **mise à disposition de protections auditives** dans les lieux de diffusion, d'écoute et de pratique de la musique.

Cette campagne vise à **développer une meilleure prise de conscience des risques auditifs que ce soit en concert, en club ou en pratiquant son instrument...**

La campagne alerte sur ces risques bien réels pour nos oreilles qui vont de la perte temporaire d'audition, de l'apparition d'acouphènes, aux dommages irréversibles causés par une exposition au son mal gérée.

**L'association délivre des conseils simples et propose de développer des réflexes, pour mieux se protéger et surtout pour que la musique reste toujours un plaisir!**

Cette année encore, le visuel de la campagne reste centrée sur le plaisir de l'écoute et de la pratique en conservant le visuel, ses phrases d'accroche et son échelle de repères:



## Comment & où?



### une journée de préparation & d'information

#### Les objectifs :

- Comprendre le fonctionnement, l'usure et les limites de l'oreille humaine,
- Apporter des éléments de connaissance sur les interrelations entre les évolutions artistiques, techniques des expressions musicales et les risques auditifs,
- Initier à la physique du son, spécifiquement dans un contexte musical,
- Prendre conscience du volume des instruments, et plus spécifiquement en matière de musiques amplifiées, obtenir des éléments de gestion de son exposition aux doses de bruit, les prévenir et s'en protéger,
- Connaître le cadre réglementaire applicable en matière de gestion sonore et ses perspectives d'évolution.

#### Pour qui ? 15 personnes maximum par session

Cette journée s'adresse, en priorité, aux membres d'AGI-SON ainsi qu'aux professionnels proches de nos relais régionaux et qui mettent en place des actions de gestion sonore ou de prévention des risques auditifs; afin de leur donner toutes les clés pour un discours adéquat dans le cadre de la mise en place du Mois de la gestion sonore.

**Où ?** Centre Fleury Goutte d'Or Barbara, 1 rue Fleury, 75018 Paris.

**Quand ?** Mardi 18 octobre 2016.

**L'intervenant:** Laurent Lecoq (ingénieur du son)

### Les lieux de diffusion de la campagne

**1 000 structures participantes prévues en novembre!**

#### Où retrouver la campagne AGI-SON en 2016 ?

Dans les salles de concerts,  
Les salles de spectacles,  
Les studios de répétitions,  
Les lieux d'enseignement de la musique,  
Les universités, les lycées et collèges,  
Les espaces d'informations santé et étudiants (B.I.J, P.I.J, C.I.J,...),  
Et sur l'ensemble du réseau des partenaires et membres d'AGI-SON.

Plus d'information sur les lieux participants sur  
[www.agi-son.org](http://www.agi-son.org)

Où?



## Les outils

Les visuels sont téléchargeables en cliquant sur l'image

### Les affiches

En 2016, fort du succès des visuels renouvelés en 2015, et afin de recentrer la cible sur le public des salles de spectacles, des musiciens en répétition ou en enregistrement et les jeunes, AGI-SON propose une **double affiche** centrée, d'un côté sur le **visuel accrocheur** et les slogans de la campagne, de l'autre sur les principaux **conseils de prévention**.

### Recto-verso!

Ces affiches sont également présentes en festivals!

### Quoi?

### N.B

En 2017, AGI-SON prévoit de développer des outils ciblés en direction des parents et des enfants! A vos agendas!



## LE SON C'EST BON, ET PARFOIS À FOND!

DES SOLUTIONS SIMPLES POUR PRÉSERVER SON AUDITION

- ▶ Faites des **pauses** en vous isolant du son
- ▶ Éloignez-vous des **enceintes**
- ▶ Sensation d'un son agressif, pensez aux **bouchons**!

LES CAS EXTRÊMES

Sifflements ou bourdonnements = **acouphènes**  
 Forte douleur au moindre son = **hyperacousie**  
 Difficultés à suivre une conversation = **surdité**

À SAVOIR

Fatigue = **Fragilité** de vos oreilles  
 Alcool, drogues, médicaments = **Baisse de vigilance**  
 Accumulation = Les **doses de son** cumulées peuvent détériorer votre audition

140 dB(A)	Avion au décollage
120 dB(A)	Seuil de douleur
105 dB(A)	Niveau max. des concerts en France
100 dB(A)	Niveau max. des mp3 en Europe
95 dB(A)	Marteau-piqueur
85 dB(A)	Seuil de risque
80 dB(A)	Sonnerie de téléphone
60 dB(A)	TV, conversation

au moins de ces symptômes persistant au-delà de 24h, rendez-vous aux urgences ORL. Attention, ils peuvent devenir irréversibles sous 48h.

www.agi-son.org

## Les outils

### Les protections auditives en mousse

Grâce à un partenariat fort avec 3M et Fusa Protection, AGI-SON met à disposition des protections auditives en mousse.

**+ 270 000 paires seront distribuées en novembre!**

**Vrai moyen de protection**, sachez qu'il ne constitue **pas le seul outil pour prendre soin de son audition** et apprécier la musique en toute sécurité. **Pensez aux bouchons à filtres!**

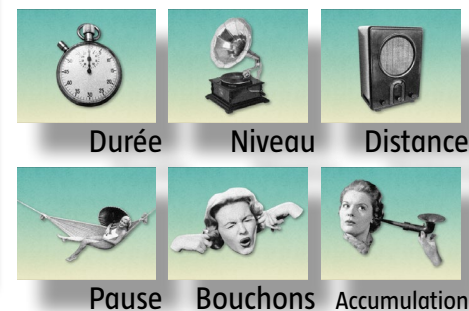


**N.B**  
Toutes les informations sur les produits EarCare sur <http://agi-son.org/>  
Rubrique: bouchons, devis en ligne

### Les flyers et les cartes



AGI-SON développe six cartes de prévention correspondant aux 6 conseils majeurs de prévention



### Quoi?

Conscient que la prévention passe aussi ET surtout par le web, AGI-SON met à disposition un «**package com**» spécifique pour le web et le multimédia pour tous les participants et plus largement pour tous ceux qui souhaitent s'engager dans une bonne gestion sonore et la prévention des risques auditifs au sein de leurs lieux.

### La campagne sur internet



Les visuels sont téléchargeables en cliquant sur l'image



## Les parrains



©Philippe Mazzoni

Benoît David : Chant - Guitare / Camille Delvecchio :  
Chant - Clavier / Luc Wagner: Clavier - Batterie / Vincent  
Corbel : Basse



Histoire du Grand Blanc.

Grand Blanc vient de cet Est froid.

Où il a grandi il y avait de grandes cathédrales, à côté de hauts fourneaux.

On ne mettait pas longtemps à passer la frontière lorsqu'on prenait l'autoroute.

On allait acheter du mauvais tabac bon marché et on saluait les pompistes dans d'autres langues.

Sur la route, on écoutait des vieux Bashung, dans les années 80, quand il portait des Tshirts de Joy Division.

On écoutait aussi les Cures qui reprenaient l'étranger de Camus dans « Killing an arab ». Kraftwerk, Autobahn, en reprenant l'autoroute. Radioaktivität en passant devant la centrale.

On parlait un peu de littérature, beaucoup de musique, le samedi on priait pour qu'il y ait un bon concert.

Ou on allait au match, et on priait pour qu'il y ait au moins un but.

Ou on allait au bar. On évitait la messe le dimanche mais on n'évitait pas Metz et on était vidés par nos petites virées.

Quelques un voudraient se mettre la tête dans le haut fourneau, d'autres voudraient finir dans la grande cathédrale.

Grand Blanc sort son premier EP en septembre 2014 et on a le sentiment d'assister à la naissance d'un futur grand groupe français. En quatre titres, le jeune quatuor messin mélange machines et guitares et balance sa rage rock, tiraillé entre la sensualité rocailleuse de Samedi la nuit et la souffle épique et glacé de Degré zéro, entre la voix grave de Benoit et celle, diaphane et éthérée, de Camille.



## Les parrains



Tous les ans, AGI-SON sélectionne un groupe parrain pour porter son message auprès du grand public et des professionnels.

En 2016, c'est GRAND BLANC qui a répondu présent à cet appel !

GRAND BLANC est un groupe en plein développement, déjà largement plébiscité par le public et les professionnels (FAIR 2016 | Détours 2015 de l'ADAMI | Inouïs du Printemps de Bourges Crédit Mutuel 2014)! Ils sont naturellement sensibles à la question de la gestion sonore avec deux membres ingénieurs du son; mais c'est aussi individuellement que chacun est touché par cette question! Dans la pratique du groupe (répétition, concert...), ils travaillent main dans la main avec l'appui de Jimmy Beaufils, leur ingé-son pour le plaisir de leur public!



©Philippe Mazzoni

Camille, Benoît, Vincent & Luc ont accepté de se prêter au jeu de l'interview «Bonne Gestion Sonore» préparée par nos soins. Sous la forme d'un portrait chinois, ils se sont livrés sans tabou ni sérieux ! Retrouvez l'interview en novembre!



Découvrez leur premier album « Mémoires Vives » sorti en février  
--> <http://www.deezer.com/album/12448960>

AGI-SON sera présent lors de leurs concerts avec des infos & des surprises ! Plus d'infos sur leur tournée [ici](#).





## **Un mois, quatre thématiques**

### Thématique 1

Sensibilisation & Prévention

### Thématique 2

Ressources, Conseils & Expertise

### Thématique 3

Éducation au Sonore

### Thématique 4

Formation & Infos pro

## Un mois, quatre thématiques



### Sensibilisation & Prévention Généralités

#### Les problématiques sous-jacentes

#### Les public concernés

##### L'aspect sanitaire

La musique est la pratique culturelle préférée des français, et de nombreuses études montrent une **évolution des pratiques & des comportements d'écoute**, notamment chez les jeunes. Même s'ils constituent une minorité du public des salles de concerts et/ou des festivals, ces derniers ont développé des **pratiques d'écoute en lien avec l'avènement du numérique** : avancées technologiques, écoute nomade, multiplication des supports.

Ces changements ont des conséquences sur les comportements: augmentation des niveaux sonores et de la durée d'écoute, apparition de troubles auditifs...

Cela permet de rappeler que ce sont, notamment, **la durée d'écoute** et **les niveaux sonores élevés** qui constituent un risque pour l'audition.

D'où la nécessité de **poursuivre le travail de sensibilisation et de prévention mené par AGI-SON dans le cadre de ces grandes campagnes** (HEIN? & Mobily'Son) afin d'éviter de faire de nos jeunes, une «future génération de sourd»

**Les enfants & les jeunes**  
**Les parents**  
**Le public**  
**Les professionnels**  
**Les collectivités**

##### L'aspect artistique et environnemental

Les cafés, les bars ou autres «petits» lieux organisant ou accueillant des concerts sont les **premières scènes** pour les groupes en voie de professionnalisation. Hors du circuit des salles labellisées ou autres zéniths accueillant des groupes à la renommée déjà établie, ils constituent donc le **vivier de la création artistique** en France. Ces lieux de diffusion de proximité, sont confrontés à un ensemble de réglementations souvent complexes et très contraignantes qui peut les amener à réduire, voire à arrêter, leur activité de diffuseur de proximité.

Il s'agit donc de **préserver ces pratiques artistiques et ces lieux d'expression de proximité** dans le respect de chacun.

**Le public**  
**Les artistes**  
**Les professionnels**  
**Les collectivités**

##### L'aspect sociologique

Ces lieux de vie renvoient à une réalité sociologique: **la musique comme vecteur de lien social**. Beaucoup de sociologues voient dans le concert, l'expérience musicale, un vrai besoin de **vivre ensemble, d'expérimenter ensemble**, mais aussi de **se mélanger** et de **se confronter**.

Ainsi, le concert peut rendre possible la rencontre entre néo-arrivants et habitants « historiques », entre les différentes générations, entre le public et les artistes...

**Le public**  
**Les artistes**  
**Les professionnels**  
**Les collectivités**  
**Les riverains**



## Un mois, quatre thématiques

### Ressources, Conseils & expertise Généralités

#### Évolutions réglementaires

Suite au vote de la nouvelle loi de santé (septembre 2015), un travail de révision du décret de 1998 est actuellement en réflexion au sein des Ministères. Il s'appuie sur les éléments préconisés par le **rapport du HCSP** (Plus de détails [ici](#)). Il s'agit pour AGI-SON d'accompagner ces évolutions pour s'assurer le maintien des pratiques musicales et de la filière ([campagne OPER@'SON](#), participation au CNB)

Ce projet de loi vise différents aspects dont la **diffusion musicale** tels que :

- L'abaissement **des niveaux sonores** dans les **lieux clos et l'intégration du plein air**.
- Une **distribution systématique** de bouchons à l'entrée des festivals et la **mise à disposition gratuite** de bouchons dans tous les autres lieux.
- Des **mesures en dB(A)** et en **dB(C)** (basses fréquences)
- Des zones de repos ( - de 85 dB(A))

De manière sous-jacente, la question de **l'accueil des enfants** sur les concerts fait également partie des discussions :

- Concernant **les spectacles pour adultes** pouvant accueillir des enfants :
  - **interdiction aux enfants de moins de 6 ans**,
  - **protection auditives obligatoires** pour les 6/12 ans (casques),
  - actions de sensibilisation.
- Concernant **les spectacles spécifiques** pour enfants :
  - **niveau sonore abaissé** par rapport aux autres spectacles,
  - **durée du spectacle limité**,
  - message ciblés de prévention.

#### Cibles & Conséquences

##### **Les parents |**

La pratique montre que de plus en plus souvent, des parents viennent accompagnés à des concerts, des festivals dont les niveaux sonores élevés risquent d'endommager de manière précoce l'audition de leurs enfants.

⇒ Une **sensibilisation auprès des parents** sur l'éducation au sonore, les risques et les moyens de protections pour leurs enfants reste à faire.

##### **Les enfants & les jeunes |**

Soumis à un environnement de plus en plus bruyant (transports, écoles, écoute du baladeur...), à une période d'émancipation, ils sont très peu sensibles aux risques pour leur audition.

⇒ Il s'agit de travailler sur plusieurs plans, la **protection des enfants** (6-12 ans) d'un côté et la **sensibilisation des jeunes** (13-18 ans) de l'autre.

##### **Le public |**

Au cours des 10 dernières années, on observe une vraie prise de conscience du public dans leur pratique de concert ou en festival. Par voie de conséquence, il se plaint de plus en plus des forts niveaux sonores et aspire à une meilleure qualité du son.

⇒ Le **travail de prévention** doit continuer tout en favorisant **le plaisir de l'écoute**, leitmotiv d'AGI-SON!

##### **Les professionnels du spectacle vivant |**

Les évolutions réglementaires envisagées vont avoir de réelles conséquences sur la création artistique, l'économie et l'organisation du secteur.

⇒ Il est nécessaire de **défendre les pratiques musicales, l'économie du secteur** au risque de voir disparaître nombre de lieux.

## Un mois, quatre thématiques



### Education au sonore Généralités

#### Les moyens & les outils

##### Les spectacles pédagogiques | [Plus de détails ici](#)

Depuis plusieurs années et dans de nombreuses régions, des salles ou réseaux de salles de spectacles, des institutions régionales ou nationales... mettent en place des animations de sensibilisation aux risques auditifs à destination d'un public scolaire.

- ⇒ **Les spectacles labellisés Peace & Lobe®** ( 15 spectacles en France / cibles : 13-18 ans)
- ⇒ **La Soupe aux oreilles** (1 spectacle théâtrale en France/ cibles: 8-12 ans)
- ⇒ **Les spectacles labellisés AGI-SON** ( 4 spectacles en France / cibles: variable)

##### Le DVD Hein? | [Plus de détails ici](#)

La **2ème édition** du DVD Hein? est sortie en janvier 2016. Il a pour objectif d'inciter les auditeurs et pratiquants de musiques amplifiées à modifier leurs comportements en les informant des risques liés à leurs écoutes et pratiques de la musique et des possibles actions de prévention. Les séquences de ce DVD permettent d'aborder les aspects suivants: physiologie de l'oreille, réglementation en matière de diffusion musicale, pathologies, notions d'acoustiques, moyens de prévention, etc.

##### L'EduKson | [www.edukason.org](http://www.edukason.org)

Véritable plateforme d'éducation au Sonore, elle regroupe:

- une **partie ludique** avec des jeux, des quizz et des conseils
- un **espace pédagogique** avec des entrées par matières, par cibles, par thématiques...
- un **espace ressources** regroupant les actions et les outils de prévention disponible sur le territoire.

Outil en évolution constant, la partie pédagogique est en cours de développement en partenariat avec l'Éducation Nationale.

#### Pour qui & comment?

##### Les enfants

Souvent première expérience de spectacle, ces temps récréatifs sont l'occasion de découvertes musicales mais aussi d'appréhender la prévention des risques auditifs sans un discours moralisateur et la question du sonore par le biais d'un sujet, la musique, qui parle aux jeunes.

##### Les enseignants

Les spectacles pédagogiques permettent aux enseignants de renforcer ou d'entamer un travail de classe, voire d'établissement. Sont souvent présents: les professeurs de musique, de sciences, de physique, les infirmières scolaires,...

##### Les enseignants

En appui à un spectacle pédagogique ou de manière indépendante, cet outil permet aux enseignants d'avoir des supports (animations, interviews...) afin d'aborder la question du son, de la musique en classe.

##### Les formateurs & intervenants

Cet outil peut également être utilisé dans le cadre de formation, plus professionnelle auprès de musiciens, techniciens et professionnels du spectacle vivant.

##### Les enfants & les parents

L'EduKson permet aux enfants et aux parents d'avoir des réponses à leur questionnement sur le son, l'audition de manière ludique.

##### Les enseignants & les formateurs

Fiches pédagogiques, guide d'activités, bibliographie,... l'EduKson constitue un vrai outil pédagogique au service des enseignants.

##### Les associations de prévention

Expositions, matériels de prévention, supports documentaires, l'EduKson est une boîte à outils au service de toutes structures qui souhaite œuvrer à la prévention des risques auditifs.



## Un mois, quatre thématiques

### Formation & Information des professionnels Généralités

#### Les problématiques sous-jacentes

#### Les informations essentielles

##### Rappel réglementaire

- Directive européenne « Bruit » 2003/10/CE
- Décret « Bruit au travail » 2006-892 du 19 juillet 2006

L'employeur doit prendre des mesures si l'exposition moyenne au bruit atteint certains seuils:  
⇒ **80 dB**: sensibilisation des travailleurs, mise à disposition de protections auditives  
⇒ **85 dB**: mise en œuvre d'un programme de réduction du bruit, contrôle du port des protections auditives, contrôle médical de l'ouïe  
⇒ **87 dB**: aucun salarié ne doit y être exposé

##### L'oreille, un outil de travail

**Les oreilles sont l'outil de travail principal** des professionnels de spectacle vivant: artistes, musiciens, techniciens, programmateurs, tourneurs, régisseurs...

Il est nécessaire de le rappeler car trop peu en ont conscience! L'audition est encore plus essentiel dans ce secteur car **les problèmes d'audition peuvent porter atteinte à l'exercice de ces métiers voir à une impossibilité de travailler. D'où la nécessité d'intégrer ces notions aux formations.**

A NOTER: Penser au coût relatif au reclassement des personnes atteintes de surdité précoce (formation, mutation...)

##### Les pertes d'audition & leurs conséquences

Il est nécessaire de rappeler **les risques** dus à l'exposition prolongée à de forts volumes sonores ou relatif à un TSA (Traumatisme Sonore Aigu):

⇒ **Les acouphènes**: sifflements, bruits parasites désagréables créant parfois une sensation de douleur (ils peuvent être passagers ou permanents).

⇒ **L'hyperacousie**: abaissement du seuil de la douleur, des sons anodins deviennent désagréables (voix aiguë, clefs qui s'entrechoquent, etc.)

⇒ **La surdité**: perte de l'intelligibilité, perception des sons mais difficulté de compréhension

Dans ces trois cas, **les conséquences psychologiques, sociales** peuvent être graves et affecter **la vie de tout les jours ET le travail: dépression, isolement,...**

##### La prévention & la formation, des moyens essentiels

Au vue des conséquences grave que **les risques auditifs peuvent entraîner pour un salarié et/ou une structure**, il semble essentiel de **prévenir les risques en faisant un travail d'information, de sensibilisation voire de formation.**

## Perspectives sonores #1, les journées professionnelles



DÉBUT NOVEMBRE 2016 - PARIS -  
PRÉ-PROGRAMME

EN NOVEMBRE, L'ASSOCIATION AGI-SON ORGANISE SON MOIS DE LA GESTION SONORE. VÉRITABLE TEMPS D'ÉCHANGE & D'ÉCHANGES SUR LA QUESTION DE LA QUALITÉ SONORE & DE LA PRÉVENTION DES RISQUES AUDITIFS DANS L'ÉCOUTE ET LA PRATIQUE DES MUSIQUES AMPLIFIÉES.

En 2016, l'association souhaite ouvrir le Mois de la Gestion Sonore par deux journées de rencontres. L'objectif de ces PERSPECTIVES SONORES est de rassembler professionnels & grand public autour d'une thématique:

### INFORMATION & TRANSMISSION

#### Quels enjeux dans le partage des connaissances?

Cette question sera déployée au travers de quatre grandes réflexions reprenant les pôles d'activités d'AGI-SON. LES PERSPECTIVES SONORES se déroulent sous l'égide des ministères de la Santé, de la Culture, de l'Environnement et de l'Éducation.

LES PARTENAIRES (SOUS RÉSERVE):

Le CNV, l'INPES, le CMB, le Groupe Audiens, la CPNEF-SV, l'Afdas, l'IRMA, la Philharmonie, la Sacem, le CNSM, la Cité de la Musique, la Villette, le FAIR, Agir pour l'Audition, le CIDB, le Club Décibel Villes, Le réseau villes santé de l'OMS, l'IPJ, Audio 2000, La Scène, La Lettre du spectacle

LA RESSOURCE, LA VEILLE & L'EXPERTISE  
3 novembre - 10-13h

#### Nouveau décret : quels changements pour les producteurs, les diffuseurs et les artistes?

Lieu: SACEM Paris - Cité de la Musique - 16 Place de la Fontaine aux Lions 75019 Paris

Public: Collectivités territoriales, acteurs de la diffusion musicale, de l'acoustique, de la santé

LA FORMATION & L'INFORMATION DES PROFESSIONNELS  
3 novembre - 14h30-17h30

#### Qualité sonore et protection de l'audition: les professionnels se sont-ils vraiment emparés de la question?

Lieu: SACEM Paris - Cité de la Musique - 16 Place de la Fontaine aux Lions 75019 Paris

Public: artistes, techniciens, acteurs de la formation initiale ou continue, de la santé au travail, de l'accompagnement artistique

LA SENSIBILISATION & LA PRÉVENTION  
4 novembre - 10-13h

#### De l'écoute individuelle à l'écoute collective : quels dispositifs de sensibilisation?

Lieu: Cité de la Santé - Cité des Sciences & de l'Industrie - 30, avenue Corentin Cariou 75019 Paris

Public: Collectivités territoriales, acteurs de la diffusion musicale, de la prévention, de la communication & de l'innovation.

L'ÉDUCATION AU SONORE  
4 novembre - 14h30-17h30

#### Perception du sonore, plaisir musical et risques auditifs : quels outils pédagogiques pour les jeunes ?

Lieu: Cité de la Santé - Cité des Sciences & de l'Industrie - 30, avenue Corentin Cariou 75019 Paris

Public: parents, acteurs de l'enseignement, de la pédagogie, de la santé, de la prévention & de l'innovation

PLUS D'INFORMATIONS ICI OU SUR [HTTP://AGI-SON.ORG](http://agi-son.org)

## Les RDV Pro en région & La Formation de formateurs



Dans la continuité des PERSPECTIVES SONORES qui se dérouleront DÉBUT NOVEMBRE à Paris, le réseau d'AGI-SON proposera des

### RDV PRO EN RÉGION

Organisés en collaboration avec AGI-SON au national mais aussi avec des partenaires locaux, ces rencontres seront autant de temps forts pour réaffirmer la nécessité de s'approprier les problématiques de gestion sonore et de préventions des risques auditifs à tous les niveaux.

Ces rencontres s'appuieront sur les quatre pôles d'activités de l'association:

**LA SENSIBILISATION & LA PRÉVENTION  
LA RESSOURCE, LA VEILLE & L'EXPERTISE  
L'ÉDUCATION AU SONORE  
LA FORMATION & L'INFORMATION DES PROS**

Consultez le programme complet ou le site internet d'AGI-SON pour en savoir plus!



### FORMATION DE FORMATEURS

EN NOVEMBRE, L'ASSOCIATION AGI-SON EN PARTENARIAT AVEC L'IRMA RENOUVELLE CE DISPOSITIF

Elle s'inscrit dans la continuité de la formation organisée en 2008, qui a permis à douze personnes ressources de maîtriser les différents aspects relatifs à la gestion sonore (aspects sanitaires, culturels, techniques...) et de transmettre ces informations lors de modules au sein des organismes de formations de professionnels, de temps de prévention...

✳ ATTENTION 10 PLACES UNIQUEMENT ✳

**DÉBUT JANVIER 2017  
À LA CITÉ DE LA MUSIQUE & L'IRMA**

**MODALITÉS D'INSCRIPTION & COÛT À VENIR**

Si vous êtes intéressé, contactez-nous à [info@agi-son.org](mailto:info@agi-son.org)

## Tout un programme! L'événement phare de chaque région



RÉGIONS	DATES	ACTIONS
Alsace	22/11/2016	<b>PRO / GRAND PUBLIC /</b> Session de moulages de bouchons d'oreille sur mesure
Aquitaine	11/2016	A VENIR
Auvergne	04/11/2016	<b>GRAND PUBLIC /</b> Spectacle Peace & Lobe
Basse-Normandie	23/11/2016	<b>GRAND PUBLIC /</b> Spectacle Peace & Lobe
Bourgogne	28/11/2016	<b>GRAND PUBLIC /</b> Spectacle Peace & Lobe
Bretagne	18/11/2016	<b>GRAND PUBLIC /</b> Spectacle Peace & Lobe
Centre	08/11/2016	<b>GRAND PUBLIC /</b> Spectacle Peace & Lobe
Champagne-Ardenne	26/11/2016	<b>PRO /</b> Les évolutions réglementaires et leurs conséquences pour les organisateurs d'événements de musiques amplifiées
Franche-Comté	28/11/2016	<b>GRAND PUBLIC /</b> Spectacle Peace & Lobe
Guadeloupe	11/2016	A VENIR
Haute-Normandie	11/2016	A VENIR
Île-de-France	19/11/2016	<b>PRO /</b> Formation : situation de répétition / pratique collective
Île de la Réunion	11/2016	A VENIR
Languedoc-Roussillon	09/11/2016	<b>PRO /</b> Gestion sonore et évolutions réglementaires
Limousin	19/11/2016	<b>GRAND PUBLIC /</b> Stand d'information et mini-conférences: musiques, sciences et santé au Zénith
Lorraine	24/11/2016	<b>PRO / GRAND PUBLIC /</b> Session de moulages de bouchons d'oreille sur mesure
Midi-Pyrénées	15/11/2016	<b>GRAND PUBLIC /</b> Spectacle Peace & Lobe
Nord-Pas-de-Calais	11/2016	<b>PRO /</b> Petit déjeuner de promotion de la santé auditive
Pays-de-la-Loire	11/2016	<b>PRO / GRAND PUBLIC /</b> Session de moulages de bouchons d'oreille sur mesure
Picardie	25/11/2016	<b>GRAND PUBLIC /</b> Spectacle Peace & Lobe
Poitou-Charentes	17/11/2016	<b>PRO / GRAND PUBLIC /</b> Session de moulages de bouchons d'oreille sur mesure
Provence-Alpes-Côte-d'Azur	11/2016	A VENIR
Rhône-Alpes	21/11/2016	<b>GRAND PUBLIC /</b> Spectacle Peace & Lobe





## Tout un programme!

### PROGRAMME GRAND PUBLIC

(scolaires, musiciens amateurs,...)

REGIONS	DATES	ACTIONS
Alsace × Champagne-Ardenne × Lorraine		
Alsace	22/11/2016 - A VENIR LE GRILLEN, 19 RUE DES JARDINS 68000 COLMAR	Session de moulages de bouchons d'oreille sur mesure Plus d'information sur <a href="http://www.grillen.fr/">http://www.grillen.fr/</a>
	23/11/2016 - A VENIR LES BAINS ROCK, 6 PLACE ROBERT SCHUMAN 67500 HAGUENAU	Session de moulages de bouchons d'oreille sur mesure Plus d'information sur <a href="http://bainsrock.reseaujack.fr/">http://bainsrock.reseaujack.fr/</a>
Champagne-Ardenne	09/11/2016 - 10h MJC LE FLAMBEAU, 13 RUE DE BÉTHENY 51100 REIMS	Spectacle pédagogique «Peace & Love» Plus d'information sur <a href="http://www.polca.fr">www.polca.fr</a>
	15/11/2016 - 2 séances - 13h30 & 16h LYCÉE PIERRE BAYEN, 22 RUE DU LYCÉE 51000 CHÂLONS-EN CHAMPAGNE	Spectacle pédagogique «Peace & Love» Plus d'information sur <a href="http://www.polca.fr">www.polca.fr</a>
	18/11/2016 - 10h-16h30 LA CARTONNERIE, 84 RUE DU DR LEMOINE 51100 REIMS	Atelier : Risques auditifs & Musique amplifiée Plus d'information sur <a href="http://www.polca.fr">www.polca.fr</a>
	22/11/2016 - 2 séances - 10h & 14h30 LES FUSEAUX, 11 AVENUE RAOUL LAURENT 52100 SAINT-DIZIER	Spectacle pédagogique «Peace & Love» Plus d'information sur <a href="http://www.polca.fr">www.polca.fr</a>
	25/11/2016 - 2 séances - 10h & 14h30 SALLE LA FORGERIE, 23 RUE MARIE STUART 52130 WASSY	Spectacle pédagogique « La Soupe aux oreilles» Plus d'information sur <a href="http://www.lespasseursdondes.com">http://www.lespasseursdondes.com</a>
	25/11/2016 - A VENIR LA CARTONNERIE, 84 RUE DU DR LEMOINE 51100 REIMS	Session de moulages de bouchons d'oreille sur mesure Plus d'information sur <a href="http://www.polca.fr">www.polca.fr</a>

Lorraine	17/11/2016 - A VENIR LA BOÎTE À MUSIQUES - BAM, 20 BOULEVARD D'ALSACE 57070 METZ	Session de moulages de bouchons d'oreille sur mesure Plus d'information sur <a href="http://www.lautrecanalnancy.fr/">http://www.lautrecanalnancy.fr/</a>
	24/11/2016 - A VENIR L'AUTRE CANAL, 45 BOULEVARD D'AUSTRASIE 54000 NANCY	Session de moulages de bouchons d'oreille sur mesure Plus d'information sur <a href="http://www.lautrecanalnancy.fr/">http://www.lautrecanalnancy.fr/</a>

### Aquitaine × Limousin × Poitou-Charentes

Aquitaine	A VENIR	A VENIR
Limousin	19/11/2016 - 20h-00h ZÉNITH DE LIMOGES, 16 AVENUE JEAN MONNET 87100 LIMOGES	Stand d'information et mini-conférences: musiques, sciences et santé. Plus d'information sur <a href="http://www.hierolimoges.com/">http://www.hierolimoges.com/</a>
	A VENIR	Session de moulages de bouchons d'oreille sur mesure Plus d'information sur <a href="http://www.hierolimoges.com/">http://www.hierolimoges.com/</a>
	A VENIR Telim TV -	Emission TV: Du Son pour l'Audition: musiques, sciences et santé Plus d'information sur <a href="http://www.hierolimoges.com/">http://www.hierolimoges.com/</a>
Poitou-Charentes	15/11/2016 - A VENIR LES ATELIERS MUSICAUX SYRINX, 51 BOULEVARD DE LA DIGUE 86000 POITIERS	Session de moulages de bouchons d'oreille sur mesure Plus d'information sur <a href="http://www.pole-musiques.com/">http://www.pole-musiques.com/</a>
	16/11/2016 - A VENIR WEST ROCK, 33 RUE DES GABARIERS 16100 COGNAC	Session de moulages de bouchons d'oreille sur mesure Plus d'information sur <a href="http://www.pole-musiques.com/">http://www.pole-musiques.com/</a>
	16/11/2016 - A VENIR LA NEF, RUE LOUIS PERGAUD 16000 ANGOULÊME	Session de moulages de bouchons d'oreille sur mesure Plus d'information sur <a href="http://www.pole-musiques.com/">http://www.pole-musiques.com/</a>
	17/11/2016 - A VENIR L'ALTERNATEUR, PLACE DENFERT ROCHEREAU 79000 NIORT	Session de moulages de bouchons d'oreille sur mesure Plus d'information sur <a href="http://www.pole-musiques.com/">http://www.pole-musiques.com/</a>

### Auvergne × Rhône-Alpes

Auvergne	04/11/2016 - 2 séances - 10h-11h30 & 13h30-15h LE 109, 18 AVENUE DE FONTBOUILLANT 03100 MONTLUCON	Spectacle pédagogique «Dose le Son» - groupe Maestro Plus d'information sur <a href="http://www.le-gral.fr">www.le-gral.fr</a>
	04/11/2016 - 2 séances - 10h-11h30 & 14h30-16h THEÂTRE BELIASHE, 38 BOULEVARD DES HORTES 15000 AURILLAC	Spectacle pédagogique «Dose le Son» - groupe Monsieur Orange & The Cosmic Crew Plus d'information sur <a href="http://www.le-gral.fr">www.le-gral.fr</a>
	25/11/2016 - 2 séances - 10h-11h30 & 14h30-16h LA COUVEUSE, 10 COURS DE LA LIBERTÉ 43770 CHADRAC	Spectacle pédagogique «Dose le Son» - groupe Maestro Plus d'information sur <a href="http://www.le-gral.fr">www.le-gral.fr</a>

	<p>28/11/2016 - 2 séances - 10h-11h30 &amp; 14h30-16h LA COOPERATIVE DE MAI, RUE SERGE-GAINSBURG 63100 CLERMONT FERRAND</p>	<p>Spectacle pédagogique «Dose le Son» - groupe Maestro Plus d'information sur <a href="http://www.le-gral.fr">www.le-gral.fr</a></p>
Rhône-Alpes	<p>02/11/2016 - A VENIR LA CIGALE, C/O LA RUCHE, ZA LES LAURONS 26110 NYONS</p>	<p>Session de moulages de bouchons d'oreille sur mesure Plus d'information sur <a href="http://www.la-cigale.com/">http://www.la-cigale.com/</a></p>
	<p>02/11/2016 - A VENIR LE MISTRAL PALACE, 12 RUE PASTEUR 26000 VALENCE</p>	<p>Session de moulages de bouchons d'oreille sur mesure Plus d'information sur <a href="https://www.mistralpalace.com/">https://www.mistralpalace.com/</a></p>
	<p>07/11/2016 - 14h30-16h LA CORDONNERIE, 3 QUAI SAINTE CLAIRE 26100 ROMANS-SUR-ISERE</p>	<p>Spectacle pédagogique «Dose le Son» - groupe Maestro Plus d'information sur <a href="http://www.le-gral.fr">www.le-gral.fr</a></p>
	<p>07/11/2016 - 14h30-16h LE JACK JACK, MJC ARAGON, PLACE GAILLARD ROMANET 69500 BRON</p>	<p>Spectacle pédagogique «Dose le Son» - groupe Monsieur Orange &amp; The Cosmic Crew Plus d'information sur <a href="http://www.le-gral.fr">www.le-gral.fr</a></p>
	<p>08/11/2016 - 2 séances - 10h-11h30 &amp; 14h30-16h LA CORDONNERIE, 3 QUAI SAINTE CLAIRE 26100 ROMANS-SUR-ISERE</p>	<p>Spectacle pédagogique «Dose le Son» - groupe Maestro Plus d'information sur <a href="http://www.le-gral.fr">www.le-gral.fr</a></p>
	<p>08/11/2016 - 2 séances - 10h-11h30 &amp; 14h30-16h LE JACK JACK, MJC ARAGON, PLACE GAILLARD ROMANET 69500 BRON</p>	<p>Spectacle pédagogique «Dose le Son» - groupe Monsieur Orange &amp; The Cosmic Crew Plus d'information sur <a href="http://www.le-gral.fr">www.le-gral.fr</a></p>
	<p>09/11/2016 - 10h-11h30 LA CORDONNERIE, 3 QUAI SAINTE CLAIRE 26100 ROMANS-SUR-ISERE</p>	<p>Spectacle pédagogique «Dose le Son» - groupe Maestro Plus d'information sur <a href="http://www.le-gral.fr">www.le-gral.fr</a></p>
	<p>09/11/2016 - 10h-11h30 LE JACK JACK, MJC ARAGON, PLACE GAILLARD ROMANET 69500 BRON</p>	<p>Spectacle pédagogique «Dose le Son» - groupe Monsieur Orange &amp; The Cosmic Crew Plus d'information sur <a href="http://www.le-gral.fr">www.le-gral.fr</a></p>
	<p>10/11/2016 - 2 séances - 10h-11h30 &amp; 14h30-16h LA CORDONNERIE, 3 QUAI SAINTE CLAIRE 26100 ROMANS-SUR-ISERE</p>	<p>Spectacle pédagogique «Dose le Son» - groupe Maestro Plus d'information sur <a href="http://www.le-gral.fr">www.le-gral.fr</a></p>
	<p>10/11/2016 - 2 séances - 10h-11h30 &amp; 14h30-16h LE JACK JACK, MJC ARAGON, PLACE GAILLARD ROMANET 69500 BRON</p>	<p>Spectacle pédagogique «Dose le Son» - groupe Monsieur Orange &amp; The Cosmic Crew Plus d'information sur <a href="http://www.le-gral.fr">www.le-gral.fr</a></p>
	<p>14/11/2016 - 2 séances - 10h-11h30 &amp; 14h30-16h LA PRESQU ÎLE, 12 BIS RUE DE FONTANES 07100 ANNONAY</p>	<p>Spectacle pédagogique «Dose le Son» - groupe Monsieur Orange &amp; The Cosmic Crew Plus d'information sur <a href="http://www.le-gral.fr">www.le-gral.fr</a></p>
	<p>14/11/2016 - 2 séances - 10h-11h30 &amp; 14h30-16h LE SCARABEE, 148 AVENUE DANIEL ROPS 73000 CHAMBERY</p>	<p>Spectacle pédagogique «Dose le Son» - groupe Maestro Plus d'information sur <a href="http://www.le-gral.fr">www.le-gral.fr</a></p>

15/11/2016 - 2 séances - 10h-11h30 & 14h30-16h LA PRESQU ÎLE, 12 BIS RUE DE FONTANES 07100 ANNONAY	Spectacle pédagogique «Dose le Son» - groupe Monsieur Orange & The Cosmic Crew Plus d'information sur <a href="http://www.le-gral.fr">www.le-gral.fr</a>
15/11/2016 - 2 séances - 10h-11h30 & 14h30-16h LE SCARABEE, 148 AVENUE DANIEL ROPS 73000 CHAMBERY	Spectacle pédagogique «Dose le Son» - groupe Maestro Plus d'information sur <a href="http://www.le-gral.fr">www.le-gral.fr</a>
16/11/2016 - 10h-11h30 LA PRESQU ÎLE, 12 BIS RUE DE FONTANES 07 100 ANNONAY	Spectacle pédagogique «Dose le Son» - groupe Monsieur Orange & The Cosmic Crew Plus d'information sur <a href="http://www.le-gral.fr">www.le-gral.fr</a>
16/11/2016 - 14h30-16h LE SCARABEE, 148 AVENUE DANIEL ROPS 73000 CHAMBERY	Spectacle pédagogique «Dose le Son» - groupe Maestro Plus d'information sur <a href="http://www.le-gral.fr">www.le-gral.fr</a>
17/11/2016 - 14h30-16h LE RESERVOIR, 224 AVENUE HOFF 01300 BELLEY	Spectacle pédagogique «Dose le Son» - groupe Monsieur Orange & The Cosmic Crew Plus d'information sur <a href="http://www.le-gral.fr">www.le-gral.fr</a>
18/11/2016 - 2 séances - 10h-11h30 & 14h30-16h LE RESERVOIR, 224 AVENUE HOFF 01300 BELLEY	Spectacle pédagogique «Dose le Son» - groupe Monsieur Orange & The Cosmic Crew Plus d'information sur <a href="http://www.le-gral.fr">www.le-gral.fr</a>
21/11/2016 - 14h30-16h LA MAISON DE PAYS DE NYONS, RUE THÉODORE DUMONT 26110 NYONS	Spectacle pédagogique «Dose le Son» - groupe Monsieur Orange & The Cosmic Crew Plus d'information sur <a href="http://www.le-gral.fr">www.le-gral.fr</a>
21/11/2016 - 2 séances - 10h-11h30 & 14h30-16h LES ABATTOIRS, 18 ROUTE DE L'ISLE D'ABEAU 38300 BOURGOIN	Spectacle pédagogique «Dose le Son» - groupe Maestro Plus d'information sur <a href="http://www.le-gral.fr">www.le-gral.fr</a>
22/11/2016 - 2 séances - 10h-11h30 & 14h30-16h LA MAISON DE PAYS DE NYONS, RUE THÉODORE DUMONT 26110 NYONS	Spectacle pédagogique «Dose le Son» - groupe Monsieur Orange & The Cosmic Crew Plus d'information sur <a href="http://www.le-gral.fr">www.le-gral.fr</a>
22/11/2016 - 2 séances - 10h-11h30 & 14h30-16h LES ABATTOIRS, 18 ROUTE DE L'ISLE D'ABEAU 38300 BOURGOIN	Spectacle pédagogique «Dose le Son» - groupe Maestro Plus d'information sur <a href="http://www.le-gral.fr">www.le-gral.fr</a>
23/11/2016 - 10h-11h30 LES ABATTOIRS, 18 ROUTE DE L'ISLE D'ABEAU 38300 BOURGOIN	Spectacle pédagogique «Dose le Son» - groupe Maestro Plus d'information sur <a href="http://www.le-gral.fr">www.le-gral.fr</a>
24/11/2016 - 2 séances - 10h-11h30 & 14h30-16h CHÂTEAU ROUGE, 1 ROUTE DE BONNEVILLE 74100 ANNEMASSE	Spectacle pédagogique «Dose le Son» - groupe Monsieur Orange & The Cosmic Crew Plus d'information sur <a href="http://www.le-gral.fr">www.le-gral.fr</a>
25/11/2016 - 10h-11h30 CHÂTEAU ROUGE, 1 ROUTE DE BONNEVILLE 74100 ANNEMASSE	Spectacle pédagogique «Dose le Son» - groupe Monsieur Orange & The Cosmic Crew Plus d'information sur <a href="http://www.le-gral.fr">www.le-gral.fr</a>

28/11/2016 - 2 séances - 10h-11h30 & 14h30-16h LE FIL, 20 BOULEVARD THIERS 42000 SAINT-ETIENNE	Spectacle pédagogique «Dose le Son» - groupe Monsieur Orange & The Cosmic Crew Plus d'information sur <a href="http://www.le-gral.fr">www.le-gral.fr</a>
29/11/2016 - 14h30-16h LE BRISE - GLACE, 54 BIS RUE DES MARQUISATS 74000 ANNECY	Spectacle pédagogique «Dose le Son» - groupe Maestro Plus d'information sur <a href="http://www.le-gral.fr">www.le-gral.fr</a>
29/11/2016 - 2 séances - 10h-11h30 & 14h30-16h LE FIL, 20 BOULEVARD THIERS 42000 SAINT-ETIENNE	Spectacle pédagogique «Dose le Son» - groupe Monsieur Orange & The Cosmic Crew Plus d'information sur <a href="http://www.le-gral.fr">www.le-gral.fr</a>
30/11/2016 - 14h30-16h LE BRISE - GLACE, 54 BIS RUE DES MARQUISATS 74000 ANNECY	Spectacle pédagogique «Dose le Son» - groupe Maestro Plus d'information sur <a href="http://www.le-gral.fr">www.le-gral.fr</a>
30/11/2016 - 10h-11h30 LE FIL, 20 BOULEVARD THIERS 42000 SAINT-ETIENNE	Spectacle pédagogique «Dose le Son» - groupe Monsieur Orange & The Cosmic Crew Plus d'information sur <a href="http://www.le-gral.fr">www.le-gral.fr</a>

### Bourgogne × Franche-Comté

Bourgogne	28/11/2016 - 14h-16h CAFÉ CHARBON, 10 RUE MADEMOISELLE BOURGEOIS 58000 NEVERS	Spectacle pédagogique «Peace & Love» Plus d'information sur <a href="http://www.youzprod.com/">http://www.youzprod.com/</a>
	29/11/2016 - 2 séances - 9h-11h & 14h-16h CAFÉ CHARBON, 10 RUE MADEMOISELLE BOURGEOIS 58000 NEVERS	Spectacle pédagogique «Peace & Love» Plus d'information sur <a href="http://www.youzprod.com/">http://www.youzprod.com/</a>
Franche-Comté	28/11/2016 - A VENIR LE MOLOCO, 21 RUE DE SELONCOURT 25400 AUDINCOURT	Spectacle pédagogique «Peace & Love» Plus d'information sur <a href="http://lemoloco.com/">http://lemoloco.com/</a>
	29/11/2016 - A VENIR LE MOLOCO, 21 RUE DE SELONCOURT 25400 AUDINCOURT	Spectacle pédagogique «Peace & Love» Plus d'information sur <a href="http://lemoloco.com/">http://lemoloco.com/</a>

### Bretagne

07/11/2016 - 14h-16h LE CHAMP DE FOIRE, 1 RUE MARCEL BOUGUEN 29860 PLABENNEC	Spectacle pédagogique «Peace & Love» Plus d'information sur <a href="http://www.bretagne.mutualite.fr/">http://www.bretagne.mutualite.fr/</a>
08/11/2016 - 3 séances - 9h30-11h30, 14h-16h, 19h30-21h30 LE CHAMP DE FOIRE, 1 RUE MARCEL BOUGUEN 29860 PLABENNEC	Spectacle pédagogique «Peace & Love» Plus d'information sur <a href="http://www.bretagne.mutualite.fr/">http://www.bretagne.mutualite.fr/</a>
15/11/2016 - 14h-16h LA GRANDE OURSE, 9 RUE DE HENT MEUR 22200 SAINT-AGATHON	Spectacle pédagogique «Peace & Love» Plus d'information sur <a href="http://www.bretagne.mutualite.fr/">http://www.bretagne.mutualite.fr/</a>

16/11/2016 - 9h30-11h30 LA GRANDE OURSE, 9 RUE DE HENT MEUR 22200 SAINT-AGATHON	Spectacle pédagogique «Peace & Lobe» Plus d'information sur <a href="http://www.bretagne.mutualite.fr/">http://www.bretagne.mutualite.fr/</a>
17/11/2016 - 2 séances - 9h30-11h30 & 14h-16h LA GRANDE OURSE, 9 RUE DE HENT MEUR 22200 SAINT-AGATHON	Spectacle pédagogique «Peace & Lobe» Plus d'information sur <a href="http://www.bretagne.mutualite.fr/">http://www.bretagne.mutualite.fr/</a>
18/11/2016 - 3 séances - 9h30-11h30, 14h-16h, 20h-22h LA GRANDE OURSE, 9 RUE DE HENT MEUR 22200 SAINT-AGATHON	Spectacle pédagogique «Peace & Lobe» Plus d'information sur <a href="http://www.bretagne.mutualite.fr/">http://www.bretagne.mutualite.fr/</a>

### Centre-Val de Loire

08/11/2016 - 2 séances - A VENIR CHATO'DO, 113 AVENUE DE VENDÔME 41000 BLOIS	Spectacle pédagogique «Peace & Lobe» Plus d'information sur <a href="http://www.lerif.org/missions-actions/gestion-sonore-et-prevention/presentation">http://www.lerif.org/missions-actions/gestion-sonore-et-prevention/presentation</a>
--	--

### Corse

A VENIR	A VENIR
---------	---------

### Guadeloupe

A VENIR	A VENIR
---------	---------

### Hauts-de-France (Nord-Pas de Calais × Picardie)

#### Nord-Pas de Calais

10/11/2016 - 9h30-11h ARA, 301 AVENUE DES NATIONS UNIES 59100 ROUBAIX	Petit déjeuner de promotion de la santé auditive. A l'aide de vidéos et d'extraits sonores, l'ARA vous propose, de comprendre les enjeux liés à l'écoute et à la pratique des musiques amplifiées et de vous donner des clés sur les bons réflexes à adopter et les bons messages à transmettre. Plus d'information sur <a href="http://www.ara-asso.fr/">http://www.ara-asso.fr/</a>
24/11/2016 - 10h-12h & 13h30-15h30 LYCÉE ANDRÉ LURÇAT, 113 RUE D'HAUTMONT 59600 MAUBEUGE	Atelier de promotion de la santé auditive dans le cadre du programme EDUCASON de l'ARA, intervention en milieu scolaire Plus d'information sur <a href="http://www.ara-asso.fr/">http://www.ara-asso.fr/</a>

#### Picardie

24/11/2016 - A VENIR MAISONS DES ARTS ET LOISIRS, 2 PLACE AUBRY 02000 LAON	Spectacle pédagogique «Peace & Lobe» Plus d'information sur <a href="http://www.le-patch.net">http://www.le-patch.net</a>
25/11/2016 - A VENIR LA BISCUITERIE, 53 RUE PAUL DOUCET 02400 CHÂTEAU-THIERRY	Spectacle pédagogique «Peace & Lobe» Plus d'information sur <a href="http://www.le-patch.net">http://www.le-patch.net</a>
28/11/2016 - A VENIR THÉÂTRE JEAN VILAR, PLACE DE L'HÔTEL DE VILLE 02100 SAINT-QUENTIN	Spectacle pédagogique «Peace & Lobe» Plus d'information sur <a href="http://www.le-patch.net">http://www.le-patch.net</a>
28/11/2016 - A VENIR LA LUNE DES PIRATES, 5 PASSAGE BELU 80000 AMIENS	Session de moulages de bouchons d'oreille sur mesure Plus d'information sur <a href="http://www.le-patch.net">http://www.le-patch.net</a>

## île-de-France

03/11/2016 - 2 séances - 10h15 & 13h45 CENTRE MAURICE RAVEL, 25 AVENUE LOUIS BREGUET 78140 VÉLIZY-VILLACOUBLAY	Spectacle pédagogique «Peace & Lobe» Plus d'information sur <a href="http://www.lerif.org/missions-actions/gestion-sonore-et-prevention/presentation">http://www.lerif.org/missions-actions/gestion-sonore-et-prevention/presentation</a>
10/11/2016 - 2 séances - 10h15 & 13h45 MJC DE LA VALLÉE, 25 RUE DES FONTAINES MARIVEL 92370 CHAVILLE	Spectacle pédagogique «Peace & Lobe» Plus d'information sur <a href="http://www.lerif.org/missions-actions/gestion-sonore-et-prevention/presentation">http://www.lerif.org/missions-actions/gestion-sonore-et-prevention/presentation</a>
14/11/2016 - 2 séances - 10h15 & 13h45 MJC DE LA VALLÉE, 25 RUE DES FONTAINES MARIVEL 92370 CHAVILLE	Spectacle pédagogique «Peace & Lobe» Plus d'information sur <a href="http://www.lerif.org/missions-actions/gestion-sonore-et-prevention/presentation">http://www.lerif.org/missions-actions/gestion-sonore-et-prevention/presentation</a>
15/11/2016 - 2 séances - 10h15 & 14h A VENIR 92300 LEVALLOIS-PERRET	Spectacle pédagogique «Peace & Lobe» Plus d'information sur <a href="http://www.lerif.org/missions-actions/gestion-sonore-et-prevention/presentation">http://www.lerif.org/missions-actions/gestion-sonore-et-prevention/presentation</a>
16/11/2016 - A VENIR LE SAX, 2 RUE DES CHAMPS 78260 ACHÈRES	Session de moulages de bouchons d'oreille sur mesure Plus d'information sur <a href="http://www.lerif.org/missions-actions/gestion-sonore-et-prevention/presentation">http://www.lerif.org/missions-actions/gestion-sonore-et-prevention/presentation</a>
22/11/2016 - 2 séances - 10h15 & 13h45 THÉÂTRE DE DRAVEIL, 1, AVENUE DE VILLIERS 91210 DRAVEIL	Spectacle pédagogique «Peace & Lobe» Plus d'information sur <a href="http://www.lerif.org/missions-actions/gestion-sonore-et-prevention/presentation">http://www.lerif.org/missions-actions/gestion-sonore-et-prevention/presentation</a>
24/11/2016 - 2 séances - 10h15 & 13h45 MAISON JACQUES BREL, 44 AVENUE PIERRE SEMARD 95400 VILLIERS-LE-BEL	Spectacle pédagogique «Peace & Lobe» Plus d'information sur <a href="http://www.lerif.org/missions-actions/gestion-sonore-et-prevention/presentation">http://www.lerif.org/missions-actions/gestion-sonore-et-prevention/presentation</a>
25/11/2016 - 2 séances - 10h15 & 13h45 MAISON JACQUES BREL, 44 AVENUE PIERRE SEMARD 95400 VILLIERS-LE-BEL	Spectacle pédagogique «Peace & Lobe» Plus d'information sur <a href="http://www.lerif.org/missions-actions/gestion-sonore-et-prevention/presentation">http://www.lerif.org/missions-actions/gestion-sonore-et-prevention/presentation</a>
26/11/2016 - A VENIR MJC DE LA VALLÉE, 25 RUE DES FONTAINES MARIVEL 92370 CHAVILLE	Session de moulages de bouchons d'oreille sur mesure Plus d'information sur <a href="http://www.lerif.org/missions-actions/gestion-sonore-et-prevention/presentation">http://www.lerif.org/missions-actions/gestion-sonore-et-prevention/presentation</a>

## Languedoc-Roussillon × Midi-Pyrénées

Languedoc-Roussillon	07/11/2016 - 14h EL MEDIATOR, AVENUE DU GÉNÉRAL LECLERC 66000 PERPIGNAN	Spectacle pédagogique «Peace & Lobe» Plus d'information sur <a href="http://femag.fr/">http://femag.fr/</a>
	08/11/2016 - 14h L'ESPACE CATHARE 11500 QUILLAN	Spectacle pédagogique «Peace & Lobe» Plus d'information sur <a href="http://femag.fr/">http://femag.fr/</a>
	09/11/2016 - A VENIR LA TENDRESSE, 80 IMPASSE FLOUCH 34000 MONTPELLIER	Session de moulages de bouchons d'oreille sur mesure + Dépistage auditifs Plus d'information sur <a href="http://femag.fr/">http://femag.fr/</a>

	10/11/2016 - 10h30 & 14h30 DOMAINE D'O, 178 RUE DE LA CARRIÉRASSE 34090 MONTPELLIER	Spectacle pédagogique «Peace & Lobe» Plus d'information sur <a href="http://femag.fr/">http://femag.fr/</a>
	14/11/2016 - 14h CENTRE CULTUREL LÉO-LAGRANGE, PLACE FLORA TRISTAN 30200 BAGNOLS SUR CÈZE	Spectacle pédagogique «Peace & Lobe» Plus d'information sur <a href="http://femag.fr/">http://femag.fr/</a>
	17/11/2016 - 9h30 LE PALOMA, 250 CHEMIN DE L'AÉRODROME 30000 NÎMES	Spectacle pédagogique «Peace & Lobe» Plus d'information sur <a href="http://femag.fr/">http://femag.fr/</a>
	21/11/2016 - 14h THÉÂTRE DE L'ALBAREDE , 4 RUE DU SOUVENIR FRANÇAIS 34190 GANGES	Spectacle pédagogique «Peace & Lobe» Plus d'information sur <a href="http://femag.fr/">http://femag.fr/</a>
	22/11/2016 - 14h LA CIGALIÈRE, 1 AVENUE DE BÉZIERS 34410 SÉRIGNAN	Spectacle pédagogique «Peace & Lobe» Plus d'information sur <a href="http://femag.fr/">http://femag.fr/</a>
	24/11/2016 - 14h ESPACE DES ANGES, 1 BIS RUE DU PONT NOTRE-DAME 48000 MENDE	Spectacle pédagogique «Peace & Lobe» Plus d'information sur <a href="http://femag.fr/">http://femag.fr/</a>
	28/11/2016 - 14h LE SONAMBULE, 2 AVENUE DU MAS SALAT 34150 GIGNAC	Spectacle pédagogique «Peace & Lobe» Plus d'information sur <a href="http://femag.fr/">http://femag.fr/</a>
	29/11/2016 - 14h L'ESPACE CASTEL, 173 RUE MARX DORMOY 34400 LUNEL	Spectacle pédagogique «Peace & Lobe» Plus d'information sur <a href="http://femag.fr/">http://femag.fr/</a>
Midi-Pyrénées	03/11/2016 - A VENIR LE CONFLUENT, RUE DE L'HOTEL DE VILLE 31120 PORTET SUR GARONNE	Spectacle pédagogique «Peace & Lobe» Plus d'information sur <a href="http://www.avant-mardi.com">http://www.avant-mardi.com</a>
	07/11/2016 - A VENIR ESPACE ROGUET, 9 RUE DE GASCOGNE 31300 TOULOUSE	Spectacle pédagogique «Peace & Lobe» Plus d'information sur <a href="http://www.avant-mardi.com">http://www.avant-mardi.com</a>
	07/11/2016 - A VENIR LE METRONUM, 2 ROND-POINT MADAME DE MONDONVILLE 31200 TOULOUSE	Session de moulages de bouchons d'oreille sur mesure + Dépistage auditifs Plus d'information sur <a href="http://www.avant-mardi.com">http://www.avant-mardi.com</a>
	08/11/2016 - A VENIR ESPACE ROGUET, 9 RUE DE GASCOGNE 31300 TOULOUSE	Spectacle pédagogique «Peace & Lobe» Plus d'information sur <a href="http://www.avant-mardi.com">http://www.avant-mardi.com</a>
	09/11/2016 - A VENIR ESPACE ROGUET, 9 RUE DE GASCOGNE 31300 TOULOUSE	Spectacle pédagogique «Peace & Lobe» Plus d'information sur <a href="http://www.avant-mardi.com">http://www.avant-mardi.com</a>
	10/11/2016 - A VENIR LE CONFLUENT, RUE DE L'HOTEL DE VILLE 31120 PORTET SUR GARONNE	Spectacle pédagogique «Peace & Lobe» Plus d'information sur <a href="http://www.avant-mardi.com">http://www.avant-mardi.com</a>



14/11/2016 - A VENIR ESPACE BONNEFOY, 4 RUE DU FAUBOURG BONNEFOY 31500 TOULOUSE	Spectacle pédagogique «Peace & Lobe» Plus d'information sur <a href="http://www.avant-mardi.com">http://www.avant-mardi.com</a>
15/11/2016 - A VENIR ESPACE BONNEFOY, 4 RUE DU FAUBOURG BONNEFOY 31500 TOULOUSE	Spectacle pédagogique «Peace & Lobe» Plus d'information sur <a href="http://www.avant-mardi.com">http://www.avant-mardi.com</a>
17/11/2016 - A VENIR SALLE DES THERMES, 1 PLACE DES MOINES 82140 SAINT-ANTONIN-NOBLE-VAL	Spectacle pédagogique «Peace & Lobe» Plus d'information sur <a href="http://www.avant-mardi.com">http://www.avant-mardi.com</a>
18/11/2016 - A VENIR LE RIO, 3 RUE FERDINAND BUISSON 82000 MONTAUBAN	Spectacle pédagogique «Peace & Lobe» Plus d'information sur <a href="http://www.avant-mardi.com">http://www.avant-mardi.com</a>
22/11/2016 - A VENIR L'OCTAV, PLACE DU CORPS FRANC POMMIES 65500 VIC-EN-BIGORRE	Spectacle pédagogique «Peace & Lobe» Plus d'information sur <a href="http://www.avant-mardi.com">http://www.avant-mardi.com</a>
24/11/2016 - A VENIR L'ECLA, 24 AVENUE JEAN-JAURÈS 65800 AUREILHAN	Spectacle pédagogique «Peace & Lobe» Plus d'information sur <a href="http://www.avant-mardi.com">http://www.avant-mardi.com</a>
25/11/2016 - A VENIR L'ECLA, 24 AVENUE JEAN-JAURÈS 65800 AUREILHAN	Spectacle pédagogique «Peace & Lobe» Plus d'information sur <a href="http://www.avant-mardi.com">http://www.avant-mardi.com</a>
28/11/2016 - A VENIR LES LOGES, PLACE COULOBRET 09110 AX LES THERMES	Spectacle pédagogique «Peace & Lobe» Plus d'information sur <a href="http://www.avant-mardi.com">http://www.avant-mardi.com</a>
29/11/2016 - A VENIR SALLE DU MARCHÉ COUVERT, ESPLANADE DE LA CONCORDE 09300 LAVELANET	Spectacle pédagogique «Peace & Lobe» Plus d'information sur <a href="http://www.avant-mardi.com">http://www.avant-mardi.com</a>

### La Réunion

A VENIR

A VENIR

### Normandie

#### Basse-Normandie

14/11/2016 - 2 séances - 9h45 & 13h45  
THÉÂTRE DE L'ABREUVOIR, 10 RUE DES BOUVIERS  
14000 CAEN

Spectacle pédagogique « La Soupe aux oreilles»  
Plus d'information sur <http://www.lespasseursdondes.com>

15/11/2016 - 2 séances - 9h45 & 13h45  
THÉÂTRE DE L'ABREUVOIR, 10 RUE DES BOUVIERS  
14000 CAEN

Spectacle pédagogique « La Soupe aux oreilles»  
Plus d'information sur <http://www.lespasseursdondes.com>

24/11/2016 - 2 séances - 14h & 19h  
BAZARNAOM, 65 RUE DES ROSIERS  
14000 CAEN

Spectacle pédagogique «Peace & Lobe»  
Plus d'information sur [www.snark.fr](http://www.snark.fr)

	24/11/2016 - 16h-18h BAZARNAOM, 65 RUE DES ROSIERS 14000 CAEN	Session de moulages de bouchons d'oreille sur mesure Plus d'information sur <a href="http://www.snark.fr">www.snark.fr</a>
	29/11/2016 - 2 séances - 13h30 & 15h15 LA LUCIOLE, 171 ROUTE DE BRETAGNE 61000 ALENCON	Spectacle pédagogique «Peace & Lobe» Plus d'information sur <a href="http://www.snark.fr">www.snark.fr</a>
Haute-Normandie	A VENIR	Spectacle pédagogique «Peace & Lobe» Plus d'information sur <a href="http://www.lekalif.com/">http://www.lekalif.com/</a>

### Pays-de-la-Loire

	04/11/2016 - 2 séances - 9h15-11h & 14h-15h45 CAPELLIA, CHEMIN DE LA ROCHE BLANCHE 44240 CHAPELLE SUR ERDRE	Spectacle pédagogique «Peace & Lobe» Plus d'information sur <a href="http://peaceandlobepaysdelaloire.fr/">http://peaceandlobepaysdelaloire.fr/</a>
	08/11/2016 - 2 séances - 9h15-11h & 14h-15h45 LE TRAIT D'UNION, 32 BIS RUE DU MONTAIGU 53600 EVRON	Spectacle pédagogique «Peace & Lobe» Plus d'information sur <a href="http://peaceandlobepaysdelaloire.fr/">http://peaceandlobepaysdelaloire.fr/</a>
	10/11/2016 - 2 séances - 9h15-11h & 14h-15h45 LA MAISON DES ARTS, 26 RUE DE SAINT-NAZAIRE 44800 SAINT-HERBLAIN	Spectacle pédagogique «Peace & Lobe» Plus d'information sur <a href="http://peaceandlobepaysdelaloire.fr/">http://peaceandlobepaysdelaloire.fr/</a>
	15/11/2016 - 2 séances - 9h15-11h & 14h-15h45 LE JARDIN DE VERRE, 13 BOULEVARD GUSTAVE RICHARD 49300 CHOLET	Spectacle pédagogique «Peace & Lobe» Plus d'information sur <a href="http://peaceandlobepaysdelaloire.fr/">http://peaceandlobepaysdelaloire.fr/</a>
	17/11/2016 - 14h-15h45 SALLE JEAN CARMET, 5 BOULEVARD D'ANJOU 72700 ALLONNES	Spectacle pédagogique «Peace & Lobe» Plus d'information sur <a href="http://peaceandlobepaysdelaloire.fr/">http://peaceandlobepaysdelaloire.fr/</a>
	18/11/2016 - 2 séances - 9h15-11h & 14h-15h45 SALLE JEAN CARMET, 5 BOULEVARD D'ANJOU 72700 ALLONNES	Spectacle pédagogique «Peace & Lobe» Plus d'information sur <a href="http://peaceandlobepaysdelaloire.fr/">http://peaceandlobepaysdelaloire.fr/</a>
	21/11/2016 - 14h-15h45 LE 6PAR4, 177 RUE DE VIEUX SAINT LOUIS 53000 LAVAL	Spectacle pédagogique «Peace & Lobe» Plus d'information sur <a href="http://peaceandlobepaysdelaloire.fr/">http://peaceandlobepaysdelaloire.fr/</a>
	22/11/2016 - 2 séances - 9h15-11h & 14h-15h45 LE 6PAR4, 177 RUE DE VIEUX SAINT LOUIS 53000 LAVAL	Spectacle pédagogique «Peace & Lobe» Plus d'information sur <a href="http://peaceandlobepaysdelaloire.fr/">http://peaceandlobepaysdelaloire.fr/</a>
	28/11/2016 - 14h-15h45 LE CHABADA, 56 BOULEVARD DU DOYENNÉ 49000 ANGERS	Spectacle pédagogique «Peace & Lobe» Plus d'information sur <a href="http://peaceandlobepaysdelaloire.fr/">http://peaceandlobepaysdelaloire.fr/</a>
	29/11/2016 - 2 séances - 9h15-11h & 14h-15h45 LE CHABADA, 56 BOULEVARD DU DOYENNÉ 49000 ANGERS	Spectacle pédagogique «Peace & Lobe» Plus d'information sur <a href="http://peaceandlobepaysdelaloire.fr/">http://peaceandlobepaysdelaloire.fr/</a>

### Provence-Alpes-Côte-d'Azur

	A VENIR	A VENIR
--	---------	---------



## Tout un programme!

### PROGRAMME PROFESSIONNEL

(musiciens professionnels, techniciens, régisseurs, enseignants...)

Les événements marqués d'une \* sont des RDV PRO détaillés au-dessus

RÉGIONS	DATES	ACTIONS
Alsace × Champagne-Ardenne × Lorraine (Grand Est)		
Alsace	A VENIR	A VENIR
Champagne-Ardenne	25/11/2016 - A VENIR LA CARTONNERIE, 84 RUE DU DR LEMOINE 51100 REIMS	Session de moulages de bouchons d'oreille sur mesure Plus d'information sur <a href="http://www.polca.fr">www.polca.fr</a>
	* 26/11/2016 - 17h LES FUSEAUX, 11 AVENUE RAOUL LAURENT 52100 SAINT-DIZIER	RDV PRO : Evolutions règlementaires des niveaux sonores dans les lieux musicaux : point d'étape et conséquences à prévoir pour les structures musiques actuelles Plus d'information sur <a href="http://www.polca.fr">www.polca.fr</a>  RDVPro organisé en collaboration avec le POLCA, le MAEL, <a href="http://musiquesactuelles.net">musiquesactuelles.net</a> & le réseau Jack (relais régionaux AGI-SON & réseaux musiques actuelles pour la région Grand Est)  Informations et inscriptions avant le 23 novembre: <a href="mailto:prevention@polca.fr">prevention@polca.fr</a>
Lorraine	17/11/2016 - A VENIR LA BOÎTE À MUSIQUES - BAM, 20 BOULEVARD D'ALSACE 57070 METZ	Session de moulages de bouchons d'oreille sur mesure Plus d'information sur <a href="http://www.lautrecanalnancy.fr/">http://www.lautrecanalnancy.fr/</a>
	24/11/2016 - A VENIR L'AUTRE CANAL, 45 BOULEVARD D'AUSTRASIE 54000 NANCY	Session de moulages de bouchons d'oreille sur mesure Plus d'information sur <a href="http://www.lautrecanalnancy.fr/">http://www.lautrecanalnancy.fr/</a>

Aquitaine × Limousin × Poitou-Charentes (Nouvelle Aquitaine)

Aquitaine	A VENIR	A VENIR
Limousin	* 29/11/2016 - 14h LE PHARE, 50 BOULEVARD GAMBETTA 87000 LIMOGES	RDV PRO "Du Son Pour l'Audition: bilan et perspectives du programme d'action sur l'ex-Limousin qui propose des campagnes de sensibilisation, spectacles pédagogiques, intervention in situ, exposition, malle éducative et recherche en pédagogie. Ce temps sera aussi l'occasion de présenter les actions existantes sur l'ensemble de la Nouvelle Aquitaine."  RDV Pro proposé par la Fédération Hiéro Limoges  Informations et inscriptions: jeremyhier@gmail.com
	A VENIR	STAGE [réservé aux professeurs des écoles de la Ville de Limoges dans le cadre du Plan Académique de Formation] : Aborder le bruit et ses conséquences grâce aux musiques en troisième cycle de classe primaire Plus d'information sur <a href="http://www.hierolimoges.com/">http://www.hierolimoges.com/</a>
Poitou-Charentes	15/11/2016 - A VENIR LES ATELIERS MUSICAUX SYRINX, 51 BOULEVARD DE LA DIGUE 86000 POITIERS	Session de moulages de bouchons d'oreille sur mesure Plus d'information sur <a href="http://www.pole-musiques.com/">http://www.pole-musiques.com/</a>
	16/11/2016 - A VENIR WEST ROCK, 33 RUE DES GABARIERS 16100 COGNAC	Session de moulages de bouchons d'oreille sur mesure Plus d'information sur <a href="http://www.pole-musiques.com/">http://www.pole-musiques.com/</a>
	16/11/2016 - A VENIR LA NEF, RUE LOUIS PERGAUD 16000 ANGOULÊME	Session de moulages de bouchons d'oreille sur mesure Plus d'information sur <a href="http://www.pole-musiques.com/">http://www.pole-musiques.com/</a>
	17/11/2016 - A VENIR L'ALTERNATEUR, PLACE DENFERT ROCHEREAU 79000 NIORT	Session de moulages de bouchons d'oreille sur mesure Plus d'information sur <a href="http://www.pole-musiques.com/">http://www.pole-musiques.com/</a>

Auvergne × Rhône-Alpes

Auvergne	A VENIR	A VENIR
Rhône-Alpes	02/11/2016 - A VENIR LA CIGALE, C/O LA RUCHE, ZA LES LAURONS 26110 NYONS	Session de moulages de bouchons d'oreille sur mesure Plus d'information sur <a href="http://www.la-cigale.com/">http://www.la-cigale.com/</a>
	02/11/2016 - A VENIR LE MISTRAL PALACE, 12 RUE PASTEUR 26000 VALENCE	Session de moulages de bouchons d'oreille sur mesure Plus d'information sur <a href="https://www.mistralpalace.com/">https://www.mistralpalace.com/</a>

Bourgogne × Franche-Comté

Bourgogne	A VENIR	A VENIR
-----------	---------	---------

Franche-Comté	A VENIR	A VENIR
Bretagne		
	* 01/12/2016 - 14h30 Dans le cadre des Transmusicales de Rennes	RDV Pro "Nouvelle réglementation autour de la gestion sonore : quelles obligations ?"  organisé en collaboration avec le Festival des Transmusicales de Rennes, Apresmai (relais régional AGI-SON & réseau musiques actuelles en Bretagne) & le Collectif Des Festivals Engagés Pour Le Développement Durable Et Solidaire En Bretagne (FEDDS)  *Dans le cadre des Transmusicales de Rennes 38e édition
Centre-Val de Loire		
	A VENIR	A VENIR
Corse		
	A VENIR	A VENIR
Guadeloupe		
	A VENIR	A VENIR
Hauts-de-France (Nord-Pas de Calais × Picardie)		
Nord-Pas de Calais	* 10/11/2016 - 9h30-11h ARA, 301 AVENUE DES NATIONS UNIES 59100 ROUBAIX	Petit déjeuner de promotion de la santé auditive. A l'aide de vidéos et d'extraits sonores, l'ARA vous propose, de comprendre les enjeux liés à l'écoute et à la pratique des musiques amplifiées et de vous donner des clés sur les bons réflexes à adopter et les bons messages à transmettre. Plus d'information sur <a href="http://www.ara-asso.fr/">http://www.ara-asso.fr/</a>  RDV Pro proposé par l'ARA en partenariat avec le RAOUL (réseau musiques actuelles en Nord-Pas-de-Calais), avec le soutien de l'Agence Régionale de Santé et du Conseil Régional des Hauts-de-France
	15/11/2016 - 9-12h CENTRE DE RESSOURCES EN SANTÉ PUBLIQUE, RUE DAUGE 59600 MAUBEUGE	Formation pour les professionnels du territoire de Feignies Plus d'information sur <a href="http://www.ara-asso.fr/">http://www.ara-asso.fr/</a>
Picardie	28/11/2016 - A VENIR LA LUNE DES PIRATES, 5 PASSAGE BELU 80000 AMIENS	Session de moulages de bouchons d'oreille sur mesure Plus d'information sur <a href="http://www.le-patch.net">http://www.le-patch.net</a>

## Île-de-France

	08-09-10/11/2016 - 10h-18h CANAL 93, 63 AVENUE JEAN JAURÈS 93000 BOBIGNY	STAGE [ réservé aux enseignants ] : Les doigts dans la prise : pratique et découverte des musiques électrifiées Plus d'information sur <a href="http://www.lerif.org/missions-actions/gestion-sonore-et-prevention/presentation">http://www.lerif.org/missions-actions/gestion-sonore-et-prevention/presentation</a>
	16/11/2016 - A VENIR LE SAX, 2 RUE DES CHAMPS 78260 ACHÈRES	Session de moulages de bouchons d'oreille sur mesure Plus d'information sur <a href="http://www.lerif.org/missions-actions/gestion-sonore-et-prevention/presentation">http://www.lerif.org/missions-actions/gestion-sonore-et-prevention/presentation</a>
	19/11/2016 - 14h-18h LE SAX, 2 RUE DES CHAMPS 78260 ACHÈRES	FORMATION [ réservé aux Régisseurs de studios de répétition / Musiciens ] : Situation de répétition/pratique collective Plus d'information sur <a href="http://www.lerif.org/">http://www.lerif.org/</a>
	26/11/2016 - A VENIR MJC DE LA VALLÉE, 25 RUE DES FONTAINES MARIVEL 92370 CHAVILLE	Session de moulages de bouchons d'oreille sur mesure Plus d'information sur <a href="http://www.lerif.org/missions-actions/gestion-sonore-et-prevention/presentation">http://www.lerif.org/missions-actions/gestion-sonore-et-prevention/presentation</a>

## Languedoc-Roussillon × Midi-Pyrénées

Languedoc-Roussillon	05/11/2016 - 14h-18h LE PALOMA, 250 CHEMIN DE L'AÉRODROME 30000 NÎMES	ATELIER [ réservé aux musiciens ]: Gestion sonore en local de répétition Plus d'information sur <a href="http://femag.fr/">http://femag.fr/</a>
	* 09/1/2016 - A VENIR LA TENDRESSE, 80 IMPASSE FLOUCH 34000 MONTPELLIER	"Gestion sonore et évolutions réglementaires" RDV Pro proposé par la FEMAG (relais régional AGI-SON & réseau musiques actuelles pour la région Occitanie) & le RCA (Réseau de Coopération des Acteurs des Musiques Actuelles en Languedoc Roussillon) Plus d'information sur <a href="http://femag.fr/">http://femag.fr/</a>
	09/1/2016 - 17h LA TENDRESSE, 80 IMPASSE FLOUCH 34000 MONTPELLIER	Session de moulages de bouchons d'oreille sur mesure + Dépistage auditifs Plus d'information sur <a href="http://femag.fr/">http://femag.fr/</a>
Midi-Pyrénées	07/11/2016 - A VENIR LE METRONUM, 2 ROND-POINT MADAME DE MONDONVILLE 31200 TOULOUSE	Session de moulages de bouchons d'oreille sur mesure + Dépistage auditifs Plus d'information sur <a href="http://www.avant-mardi.com">http://www.avant-mardi.com</a>

## La Réunion

	A VENIR	A VENIR
--	---------	---------

## Normandie

Basse-Normandie	24/11/2016 - 16h-18h BAZARNAOM, 65 RUE DES ROSIERS 14000 CAEN	Session de moulages de bouchons d'oreille sur mesure Plus d'information sur <a href="http://www.snark.fr">www.snark.fr</a>
-----------------	---	---

Haute-Normandie	A VENIR	A VENIR
Pays-de-la-Loire		
	A VENIR	A VENIR
Provence-Alpes-Côte-d'Azur		
	A VENIR	A VENIR



# LE MOIS DE LA GESTION SONORE - 7E ÉDITION

## Un développement à l'échelle européenne

en Anglais

**WE?!**

**ENJOY THE MUSIC, SAVE YOUR HEARING!**

agi son

Logo:

QR code

en Espagnol

**¿WE?!**

**PARA SEGUIR DISFRUTANDO DE LA MÚSICA CUIDEMOS NUESTRO OÍDO**

agi son

Logo:

QR code

Plus d'information sur [www.salasdeconciertos.es](http://www.salasdeconciertos.es)



en Néerlandais

**WAT?**

**MUZIEK MOET LEUK BLIJVEN DENK AAN JE OREN**

agi son

Logo:

QR code

Plus d'information sur [www.vpt.nl](http://www.vpt.nl)  
[www.vnf.nl](http://www.vnf.nl)



Plus d'information sur [www.clubcircuit.be](http://www.clubcircuit.be)





[ AGIr pour une bonne gestion SONore ]

AGI-SON, c'est la défense de la création et de la qualité sonore dans l'écoute et la pratique des musiques amplifiées.

Créée en 2000, l'association est née de la volonté des professionnels de défendre l'écoute et la pratique de la musique dans le respect des réglementations en vigueur.

L'association fédère plus de 40 organisations nationales et régionales : syndicats, organismes de formation, fédérations, festivals... qui représentent la majorité des professionnels du secteur du spectacle vivant musical.

Ensemble, elles œuvrent à une gestion sonore maîtrisée, conciliant le plaisir de l'écoute, le maintien des conditions d'exercices artistiques, culturelles et technique de la pratique musicale ; mais aussi le respect de l'environnement et la préservation de la santé publique. Cette fonction générale d'AGI-SON s'exprime dans le cadre de plusieurs missions complémentaires avec le soutien de ses 22 relais régionaux.

AGI-SON se pose comme un espace unique de concertation mais aussi comme un moteur dans la prise de conscience et la nécessité de promouvoir la création et une bonne qualité sonore.

Afin de mener à bien ses missions, l'association AGI-SON organise ses projets/dispositifs autour de quatre pôles, interdépendants, à destination du grand public et des professionnels.

<http://agi-son.org>

## Ses relais régionaux

### Alsace

#### Musiques Actuelles En Alsace

Pierre POUDOULEC  
agi-son@musiquesactuelles.net  
06 83 94 17 53

#### Réseau Jack

Claire BECKER  
crma@reseaujack.fr  
06 59 94 20 00

### Aquitaine

#### La RockSchool Barbey

Pauline FOURCADE  
sante@rockschool-barbey.com  
05 56 33 66 19

### Auvergne

#### CARA

Ludovic LEFRANCOIS  
ludovic@lacoop.com  
04 73 14 48 08

### Basse-Normandie

#### FAR

Bénédicte LE PENNEC  
accompagnement@le-far.fr  
02 31 27 88 17

### Bourgogne

#### Association YOUZ

David KEMPTON  
info@assoyouz.com  
03 85 38 01 38

### Bretagne

#### AprèsMai

Antoine DE BRUYN  
apresmai@free.fr  
02 98 86 27 95

### Centre

#### FRACA-MA

Emmanuel HULLOT  
emmanuelle@fracama.org  
02 38 54 07 69

### Champagne-Ardenne

#### POLCA

Anne-Laure PRUNIER  
prevention@polca.fr  
03 26 88 35 82

### Franche-Comté

#### Le Bastion - FEMA (ex-Rézo Parleur)

Florian DANTAN  
floriantantan@lebastion.org  
03 81 81 31 12

### Haute-Normandie

#### Le Kalif

Stéphane MAUNIER  
stephane@lekalif.com  
02 35 98 35 66

### Ile-de-France

#### Le RIF

Emmanuel BOIS  
emmanuel@lerif.org  
06 87 78 82 59

### Languedoc-Roussillon

#### FEMAG

Laury SERRANO  
laury.serrano@femag.fr  
04 66 84 70 74

### La Réunion

#### PRMA de la Réunion

Laurent BOURMAULT  
laurent@runmusik.fr  
02 62 90 94 60

### Limousin

#### Fédération Hiéro Limoges

Jérémy GALLIOT  
jeremyhiéro@gmail.com  
05 55 10 00 84

### Lorraine

#### L'Autre Canal

Aude MEURET  
actionculturelle@lautrecanalnancy.fr  
03 83 38 44 87

### Midi-Pyrénées

#### Avant-Mardi

Cyril DELLA VIA  
adjoint.direction@avant-mardi.com  
05 34 31 26 50

### Nord-Pas-de-Calais

#### Le R.A.O.U.I

Ermeline DAUGUET  
contact@reseau-raoul.com  
03 20 73 22 56

### Pays de la Loire

#### Le Pôle

Yann BIEUZENT  
yann@lepole.asso.fr  
02 40 20 03 25

### Picardie

#### Le Patch

François DEMARCHE  
direction@le-patch.net  
06 81 75 07 00

### Poitou-Charentes

#### PRMA de Poitou-Charentes

Nicolas ANTOINE  
nicolas@pole-musiques.com  
05 49 55 78 30

### Provence-Alpes-Côte-D'azur

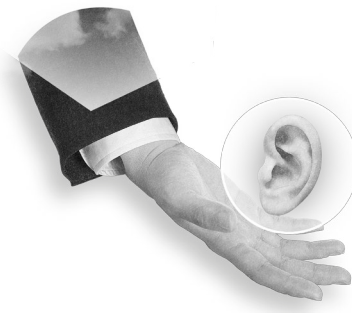
#### Association ALEAS

Mylène BAUDRY  
aleassociation@gmail.com  
09 52 79 60 35

### Rhône-Alpes

#### Le Gral

Mélanie ROBERT  
coordination.gral@gmail.com  
07 81 48 17 39



# Partenaires

Liberté • Égalité • Fraternité  
RÉPUBLIQUE FRANÇAISE

MINISTÈRE  
DES AFFAIRES SOCIALES,  
DE LA SANTÉ  
ET DES DROITS DES FEMMES

Liberté • Égalité • Fraternité  
RÉPUBLIQUE FRANÇAISE

Ministère  
de l'Écologie,  
du Développement  
durable  
et de l'Énergie

Liberté • Égalité • Fraternité  
RÉPUBLIQUE FRANÇAISE

Ministère  
**Culture  
Communication**

www.inpes.sante.fr  
**inpes**  
Institut national  
de prévention et  
d'éducation pour  
la santé

centre national  
de la chanson des  
variétés et du jazz

sacem  
Société des Auteurs,  
Compositeurs et  
Éditeurs de Musique

CIDB  
Centre d'information et de documentation  
sur le Bruit

irma  
centre d'information et de ressources  
pour les musiques actuelles

# fair

## FERAROCK

## 3M

ear  
care  
DEVELOPPEMENT

usa  
protection

imprimerie  
**SERGEANT  
PAPERS**  
.com

crma  
BAS-RHIN NORD

MUSIQUES  
ACTUELLES  
en Alsace

Rock  
SCHOOL  
BARBEVY

RAMA  
RÉSEAU  
ARTISTIQUE  
MUSIQUES  
ACTUELLES

LE  
FAR  
AGENCE MUSICALE  
RÉGIONALE

Snark  
PRODUCTION ARTISTIQUE  
& ACTIONS CULTURELLES  
www.snark.fr

YOUZ

CAJE  
musique

APRÈS MAI

FRACA-MA  
RÉGION ALSACE-MOSANE

polca  
PÔLE RÉGIONAL  
DES MUSIQUES  
ACTUELLES  
CENTRE-VAL DE LOIRE

LE BASTION  
ESPACE MUSIQUES ACTUELLES  
PAYS DE MONTBÉLIARD

LE MOLOCO  
ESPACE MUSIQUES ACTUELLES  
PAYS DE MONTBÉLIARD

K  
LE KALIF

lerif  
www.lerif.org

Pôle régional  
des musiques actuelles  
de La Réunion

FEMAG  
PÔLE  
MUSIQUES  
ACTUELLES  
GARD

FÉDÉRATION  
HIERO  
LIMOGES

L'AUTRE  
CANAL  
SCÈNE DES MUSIQUES ACTUELLES  
CENTRE-RESSOURCING RÉGIONAL  
NANCY

avant-mardi  
Réseau Musiques Actuelles Nord-Pas de Calais

ARA  
AUTOUR  
DES RYTHMES  
ACTUELS

RAOUL  
Réseau  
Musiques Actuelles  
Nord - Pas de Calais

lePôle

MUSAZIK

patch

PÔLE  
RÉGIONAL  
MUSIQUES  
ACTUELLES  
Poitou-Charentes

Aléas  
"Prévenir pour mieux grandir"

GRAF



# MOIS DE LA GESTION SONORE

## - novembre 2016 -

Sensibiliser / Prévenir / Former

A la gestion sonore et aux risques auditifs liés à l'écoute et la pratique de la musique

### Contacts AGI-SON

6 rue Duchefdelaville – 75013 Paris

01 44 23 82 13 – [info@agi-son.org](mailto:info@agi-son.org)

<http://agi-son.org/>

